

# Osavuosisikatsaus 1.1.-30.6.2010

3.8.2010

Tapani Kiiski, toimitusjohtaja



# Markkinatilanne yhä epävarma

## Liiketoimintaympäristö:

- Yleisestä talouden taantumasta johtuen rakentamisen ja kuljetusvälineteollisuuden markkinatilanne jatkui heikkona
- Vaneri- ja LVL-tuotteiden kysyntä pysyi yleisesti alhaisella tasolla, mutta se on piristynyt viime vuoden vastaavaan ajankohtaan verrattuna
- Merkittävä osa vanerin ja LVL:n valmistajista sopeutti edelleen tuotantoaan alhaiseen kysyntään.
  - Heikoimmin kannattavissa ja vähiten tehokkaissa tehtaissa tuotanto oli edelleen pysäytettynä

## Raute:

- Uusien tilausten määrä toisella vuosineljänneksellä jäi alhaiseksi
  - Asiakkaiden investointipäätösten syntyminen ja ajoittuminen oli edelleen epävarmaa
  - Kysyntä painottui pienehköihin hankkeisiin
- Päätökset tehdaslaajuisista hankkeista siirtyivät edelleen
- Teknologiapalveluiden kysyntä on piristynyt viime vuoden vastaavaan ajankohtaan verrattuna

## 1-6/2010 lyhyesti

Me	1-6 2010	1-6 2009
Liikevaihto	30,0	20,9
Liiketulos	-1,3	-4,1
Uudet tilaukset:		
• projektitoimitukset	26	3
• teknologiapalvelut	8	8
Tilaukanta	28	14

Me	Q2 2010	Q2 2009
Liikevaihto	19,5	9,6
Liiketulos	0,1	-1,9
Uudet tilaukset:		
• projektitoimitukset	4	1
• teknologiapalvelut	5	6

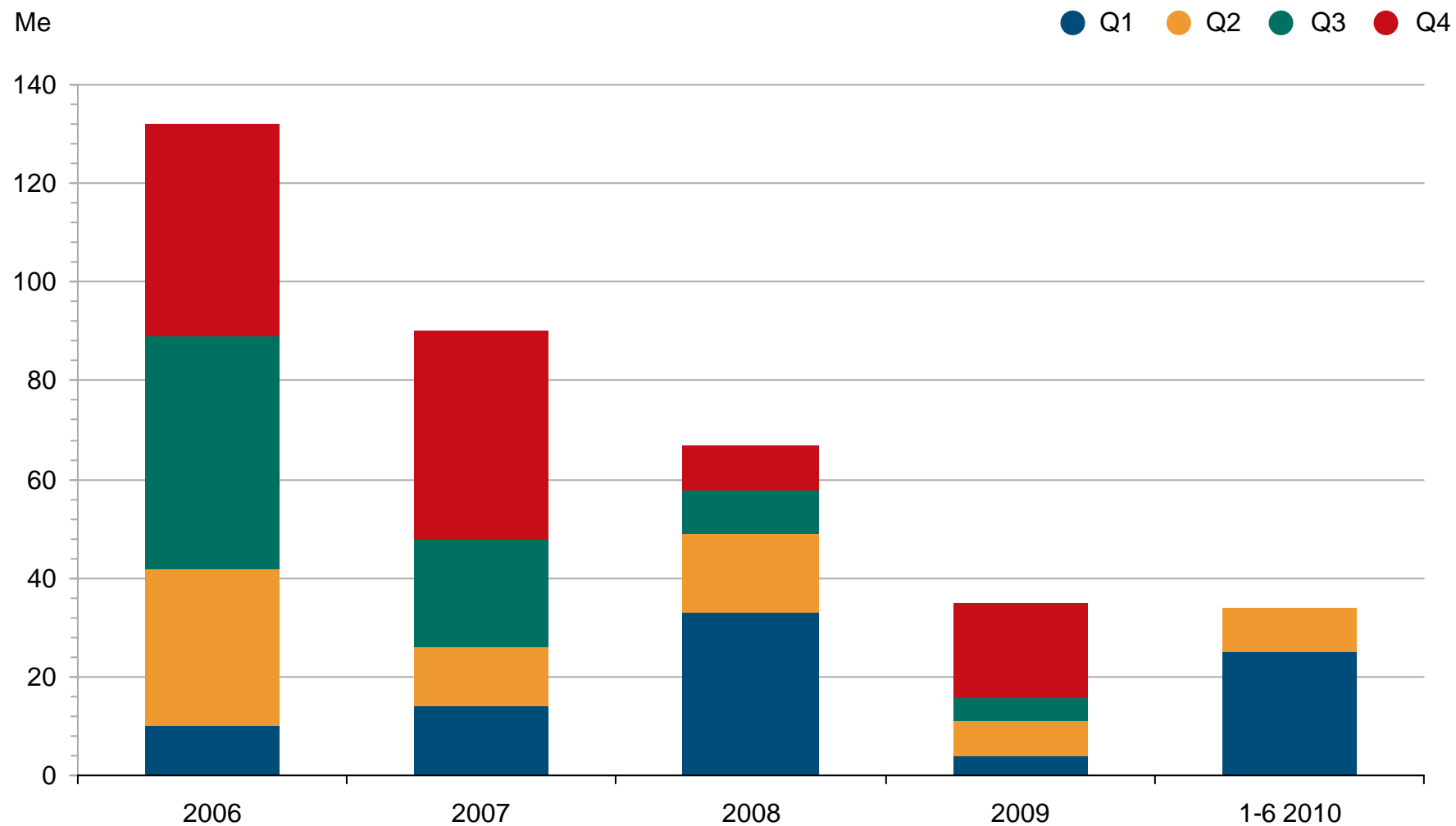
- Uusien tilausten määrä oli toisella neljänneksellä alhainen
  - Asiakkaiden investointipäätökset siirtyivät
- Tilaukanta laski vuoden alusta
- Liikevaihto lähes kaksinkertaistui edellisistä vuosineljänneksistä
- Liiketulos oli lievästi voitollinen liikevaihdon kasvun ja toiminnan uudelleenjärjestelyjen ansiosta
- Henkilöstön sopeutustoimenpiteitä jatkettiin
- Jyväskylän yksikön tuotantotoiminta siirrettiin Nastolaan
- Kanadan yksikkö siirtyi nykyistä toimintamallia paremmin vastaaviin vuokrattuihin toimitiloihin

## Tuloslaskelma ja tunnusluvut

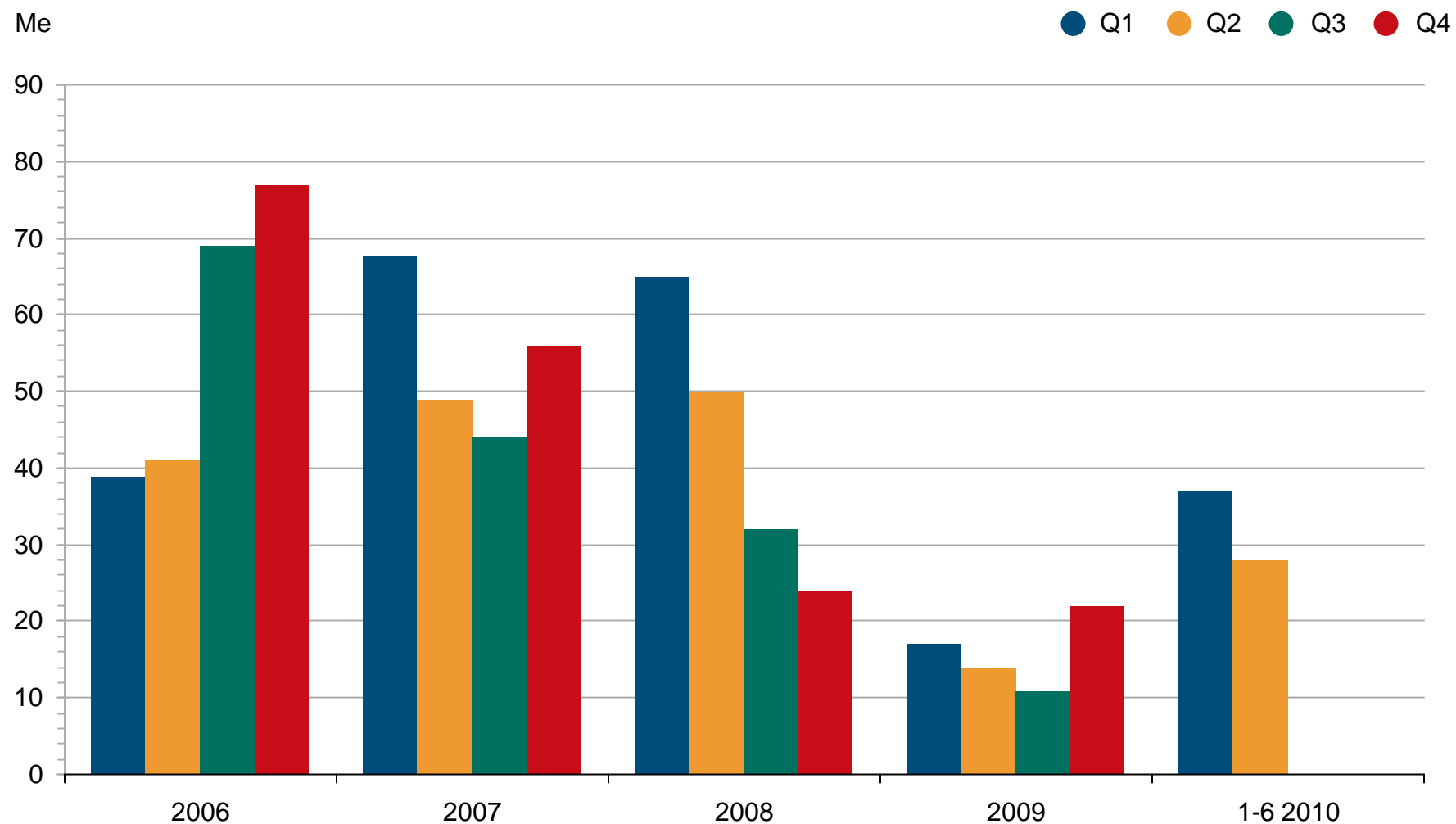
Me	1-6 2010	1-6 2009	2009
<b>Liikevaihto</b>	<b>30,0</b>	<b>20,9</b>	<b>36,6</b>
<b>Liiketulos</b>	<b>-1,3</b>	<b>-4,1</b>	<b>-9,7</b>
Rahoitustuotot ja -kulut	0,0	0,0	-0,2
<b>Tulos ennen veroja</b>	<b>-1,3</b>	<b>-4,1</b>	<b>-9,9</b>
Tuloverot	0,3	0,7	1,7
<b>Kauden tulos</b>	<b>-1,1</b>	<b>-3,4</b>	<b>-8,1</b>
Osakekohtainen tulos, euroa	-0,27	-0,86	-2,03
Liiketoiminnan rahavirta	6,9	-0,5	5,6
Sijoitetun pääoman tuotto (ROI), %	-3,6	-18,8	-21,6
Nettovelkaantumisaste, %	-74,6	-25,1	-40,6
Omavaraisuusaste, %	44,6	59,1	46,0
Henkilöstö (kirjoilla)	522	539	524

Me	30.6.2010	30.6.2009	31.12.2009
Aineettomat hyödykkeet	1,6	2,1	1,8
Aineelliset hyödykkeet	9,3	10,5	10,3
Muut pitkäaikaiset varat	2,5	0,6	3,2
Vaihto-omaisuus	4,9	4,2	4,3
Myyntisaamiset ja muut saamiset	11,7	16,4	9,8
Rahavarat	32,8	16,3	27,9
Myytävänä olevat pitkäaikaiset varat	1,0	0,0	0,0
<b>Varat yhteensä</b>	<b>63,8</b>	<b>50,1</b>	<b>57,4</b>
Oma pääoma	21,9	27,9	23,1
Pitkäaikaiset velat	12,6	8,0	14,8
Saadut ennakkomaksut	14,6	2,9	7,2
Lyhytaikaiset velat	14,7	11,3	12,3
<b>Oma pääoma ja velat yhteensä</b>	<b>63,8</b>	<b>50,1</b>	<b>57,4</b>

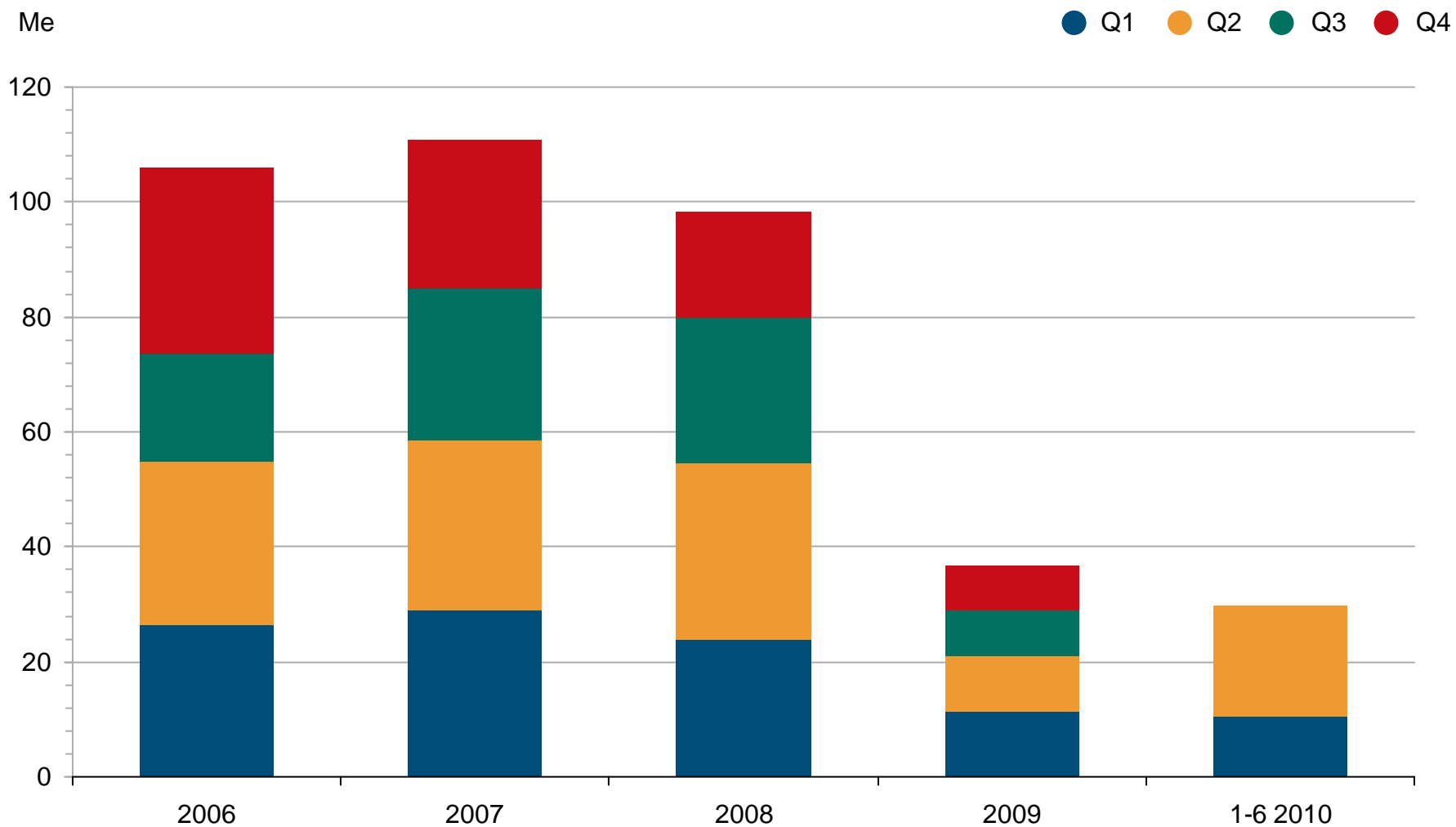
# Uudet tilaukset



# Tilaukanta



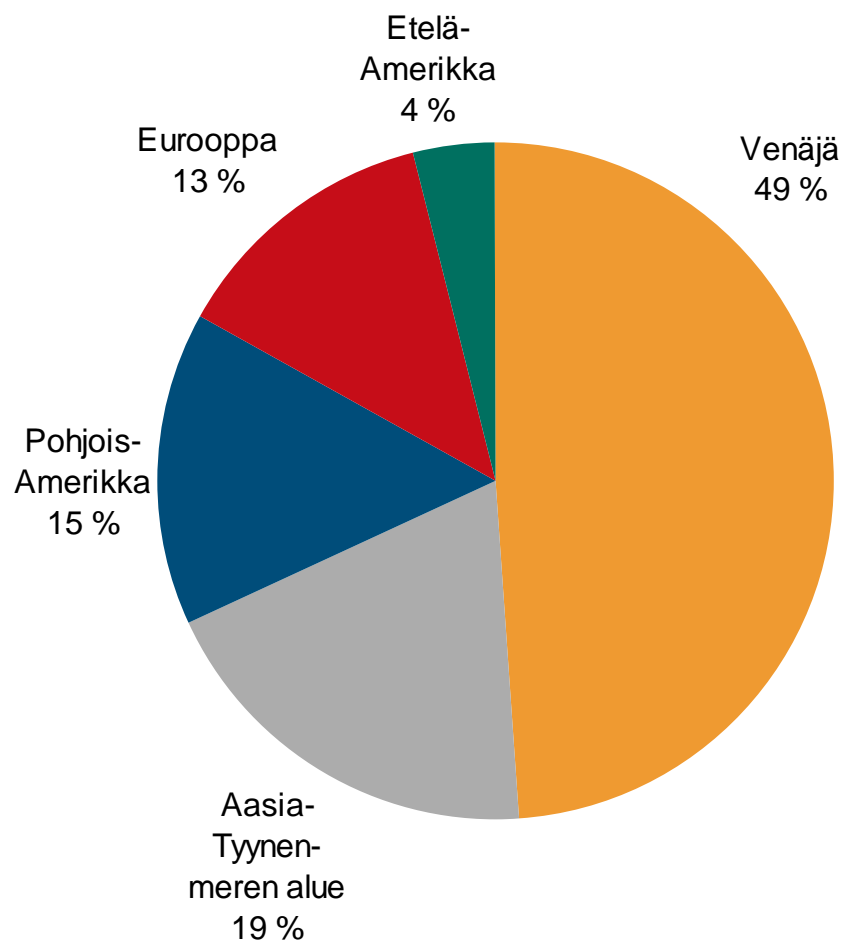
# Liikevaihto



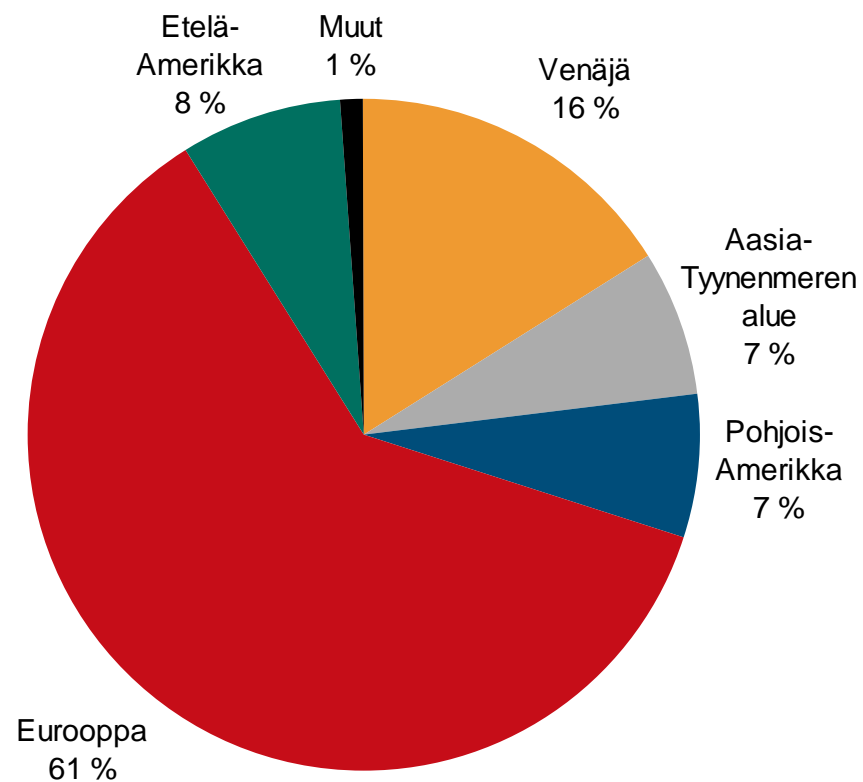


# Liikevaihto markkina-alueittain, %

1-6 2010

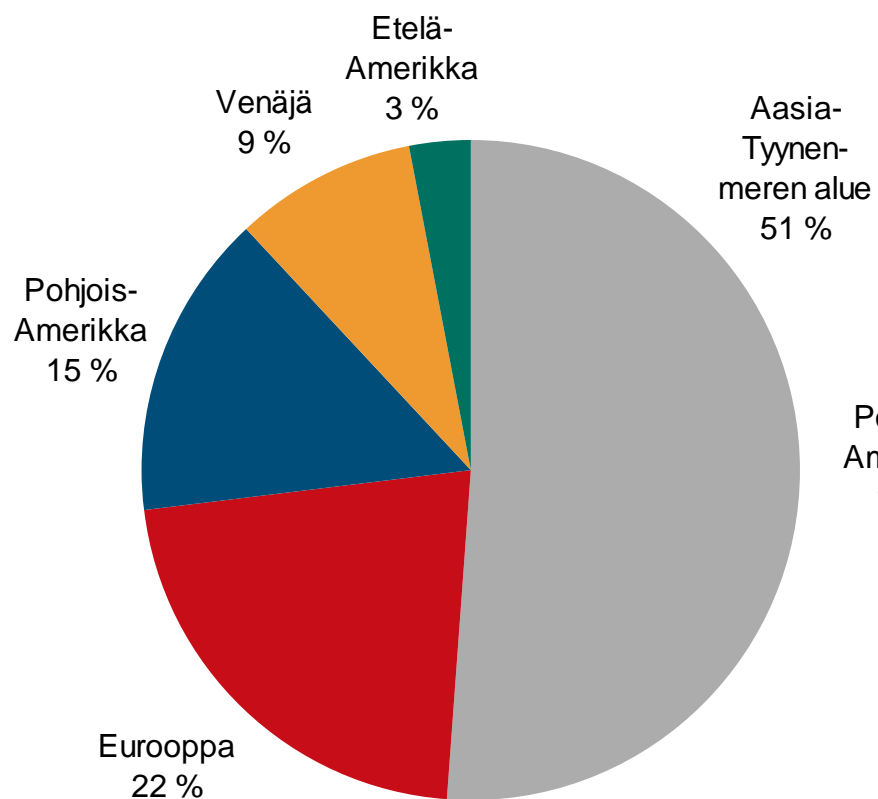


1-6 2009

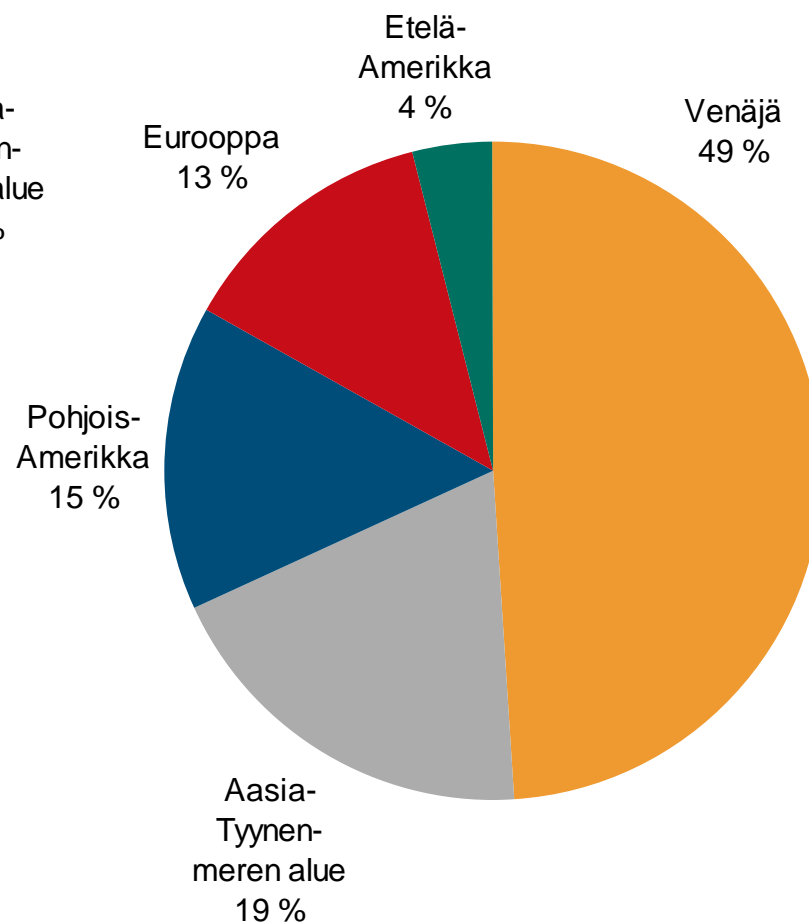


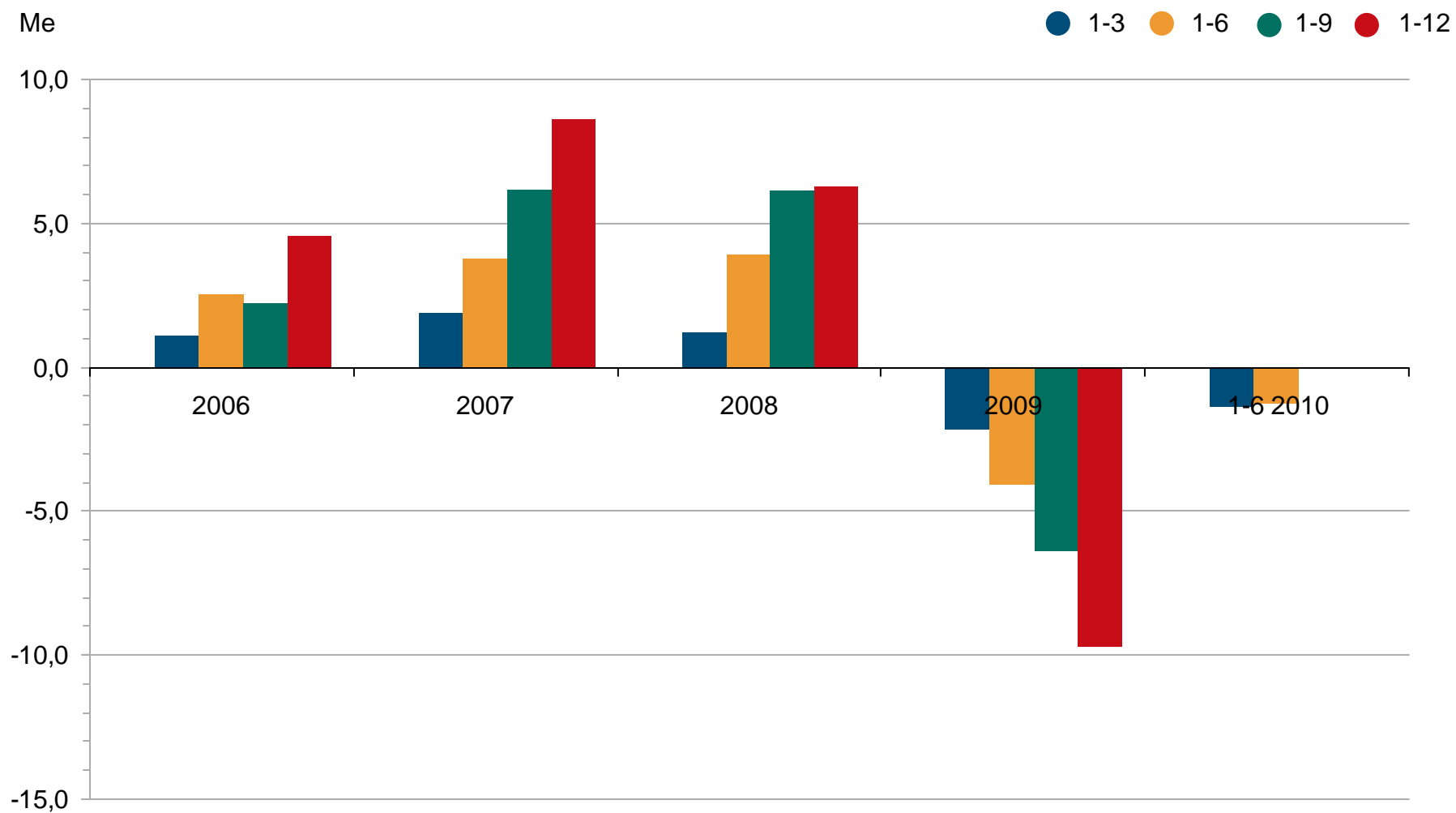
# 1-6 2010 markkina-alueittain

## Uudet tilaukset

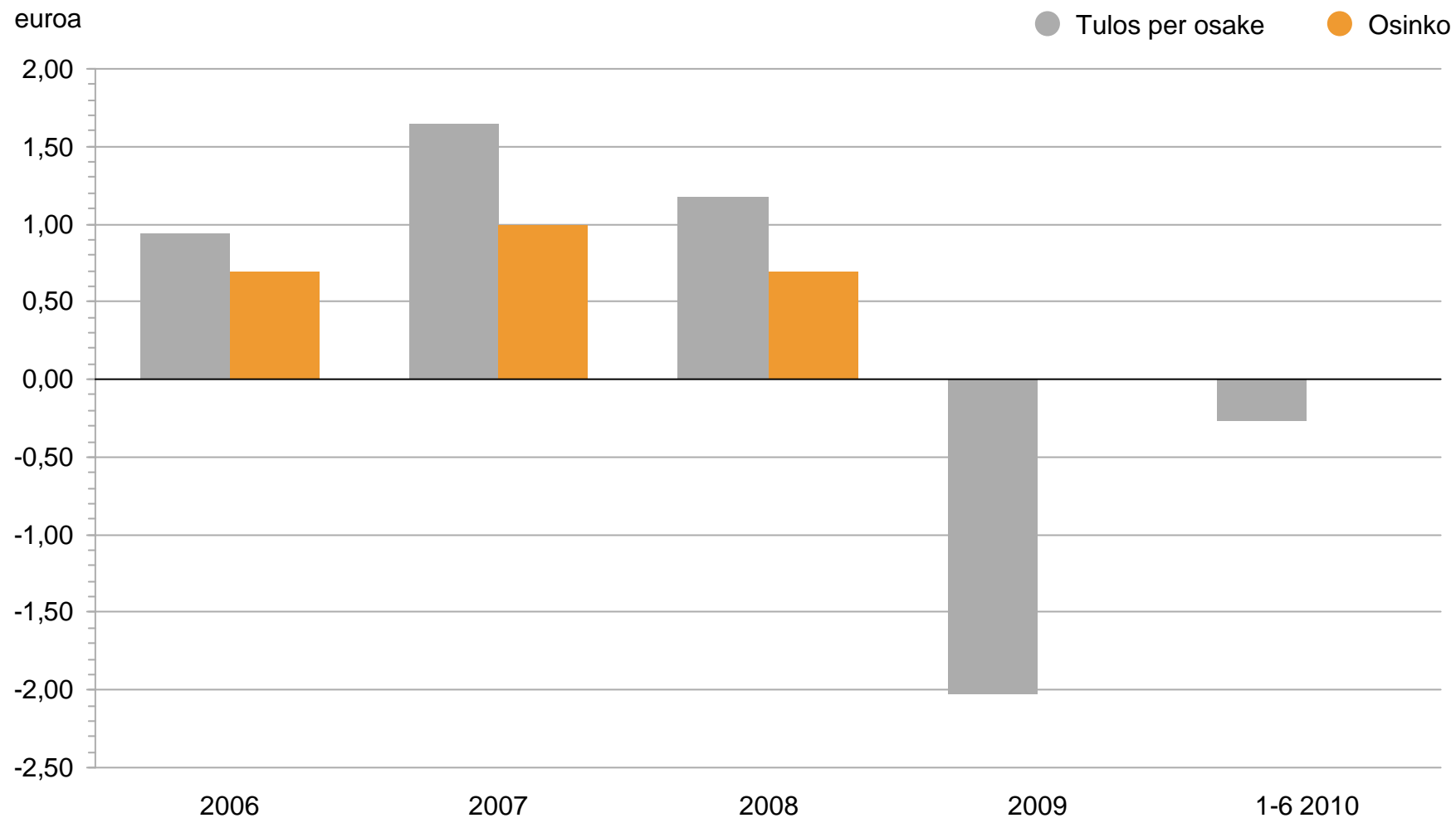


## Liikevaihto

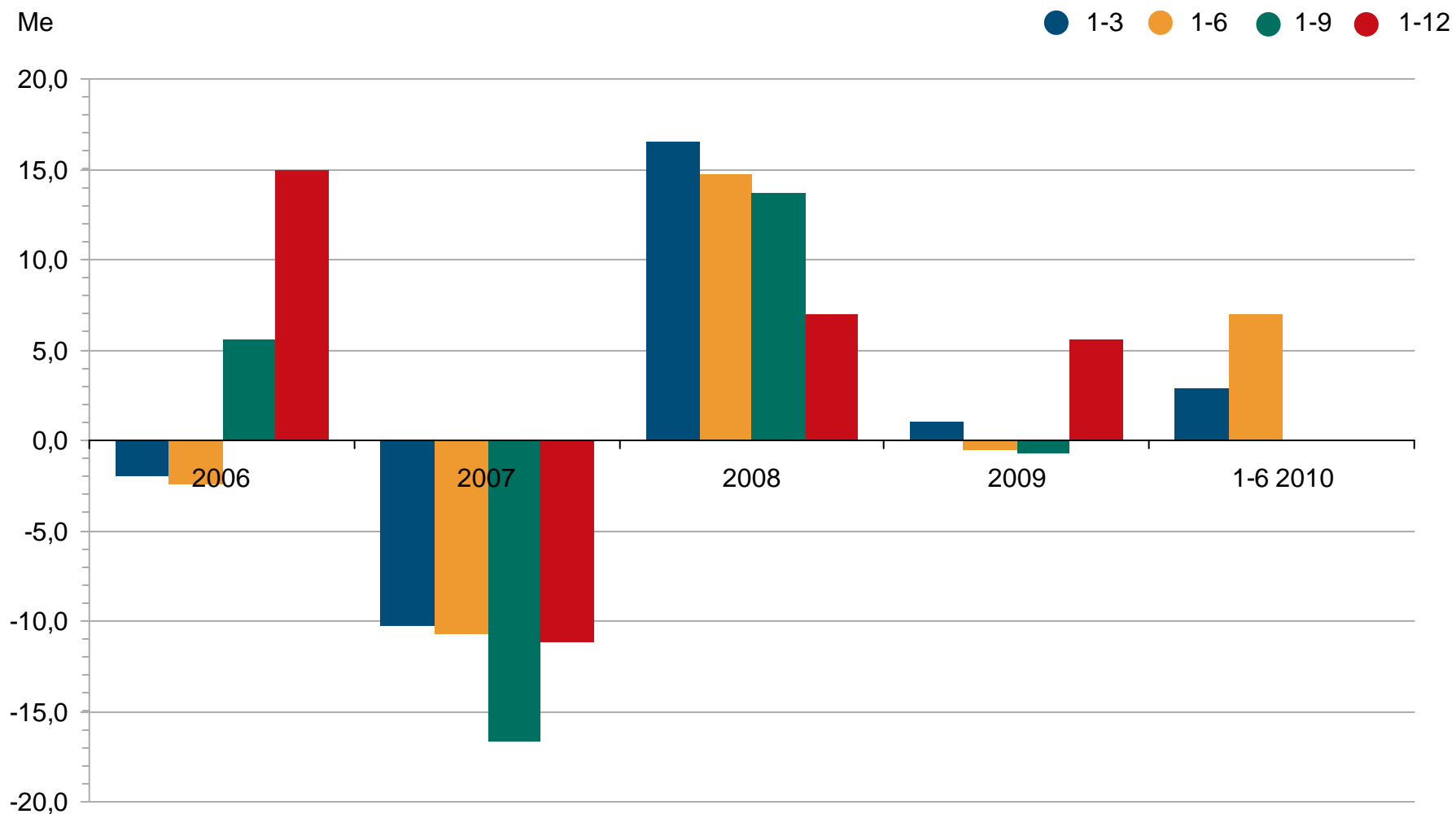




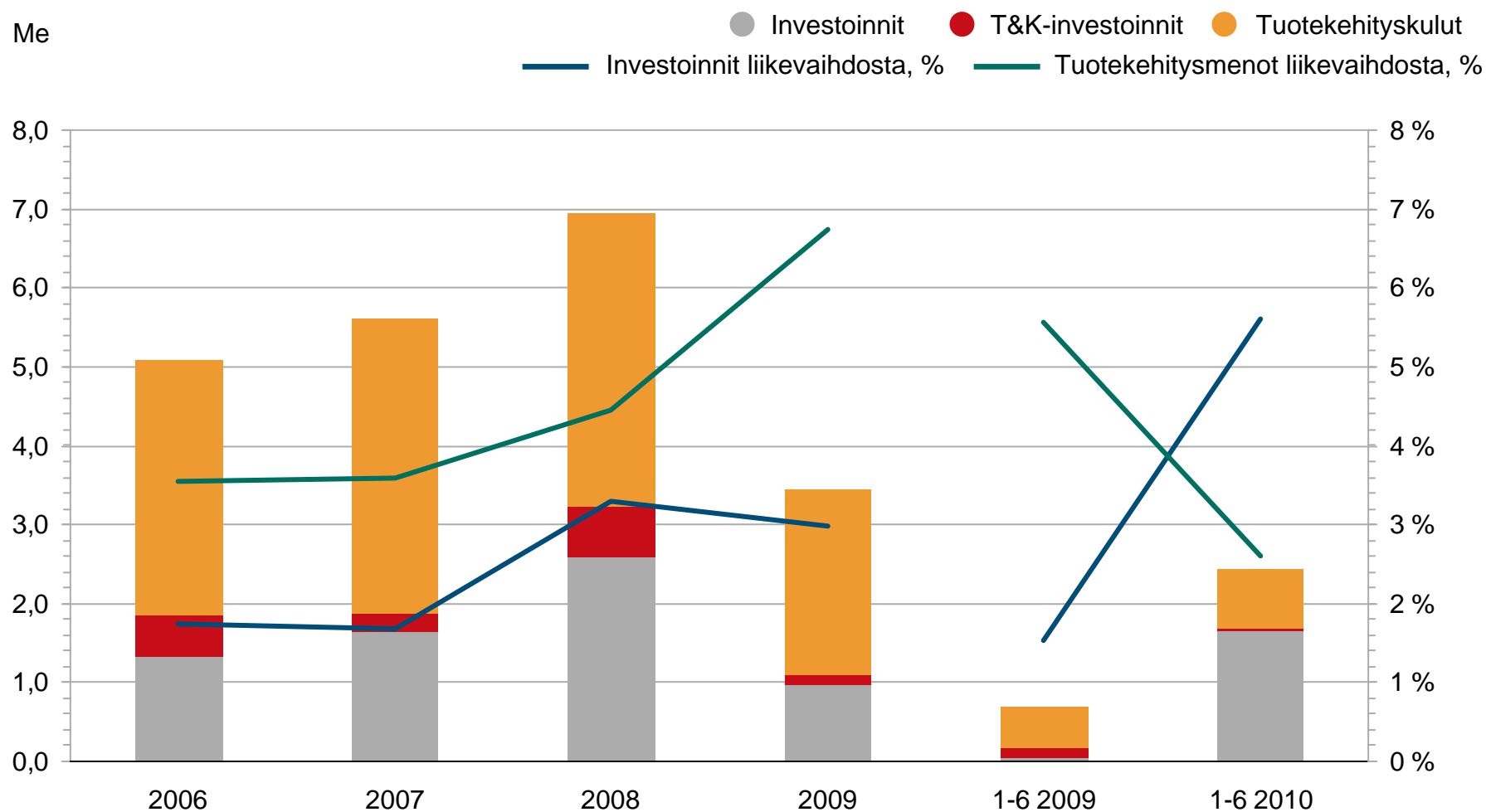
# Osakekohtainen tulos



# Liiketoiminnan rahavirta

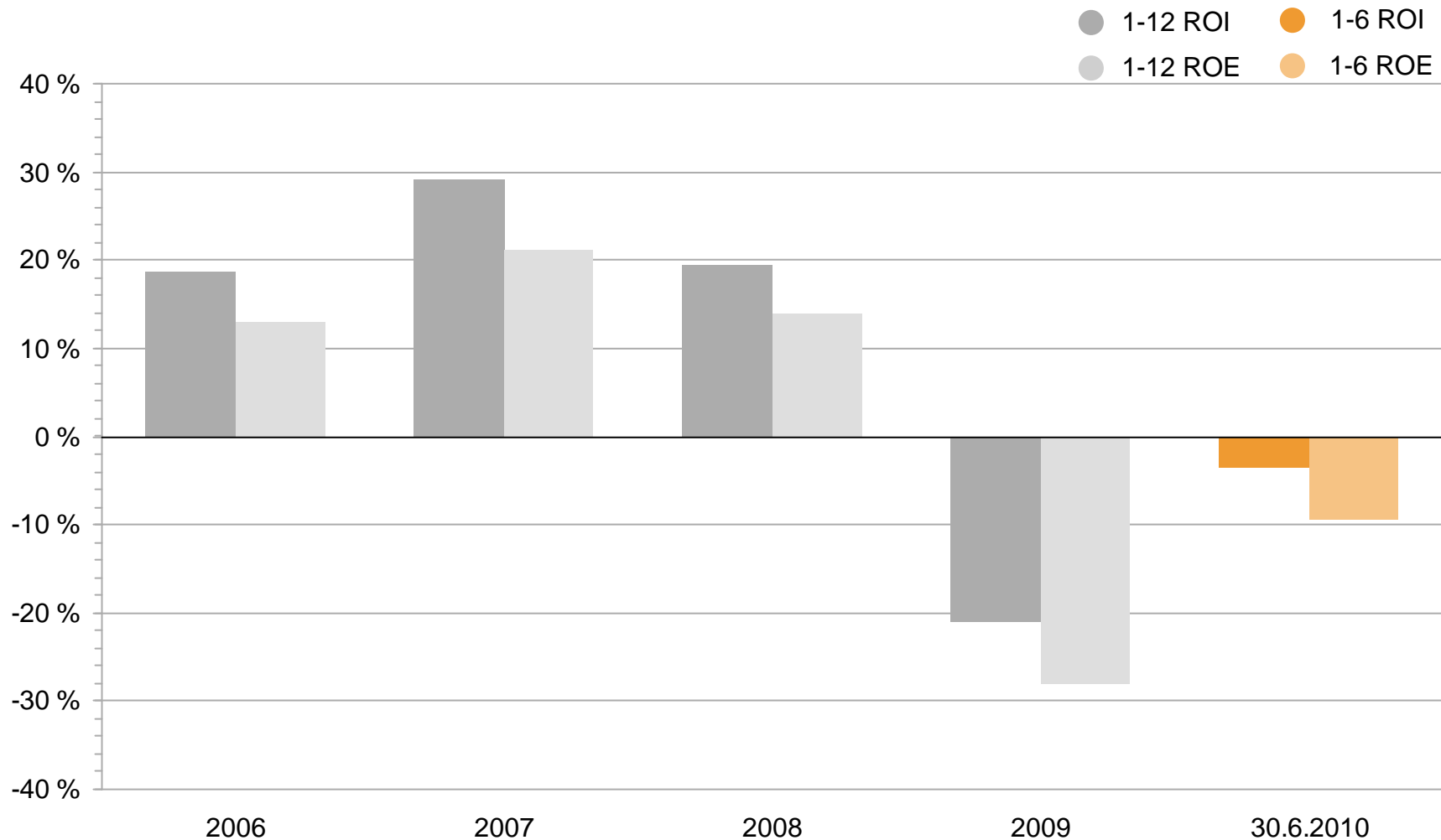


# Panostukset tulevaisuuteen

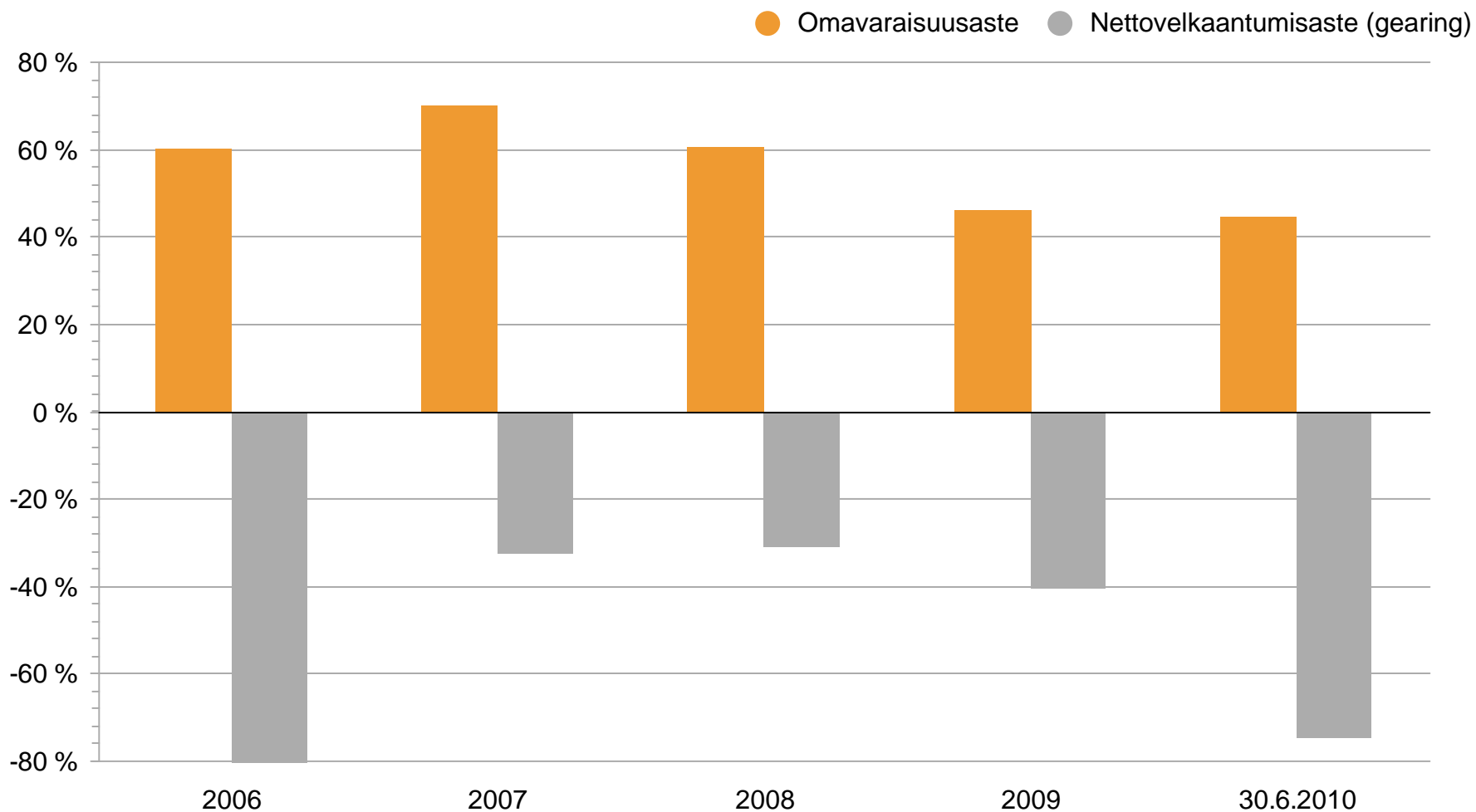


# Sijoitetun pääoman tuotto (ROI)

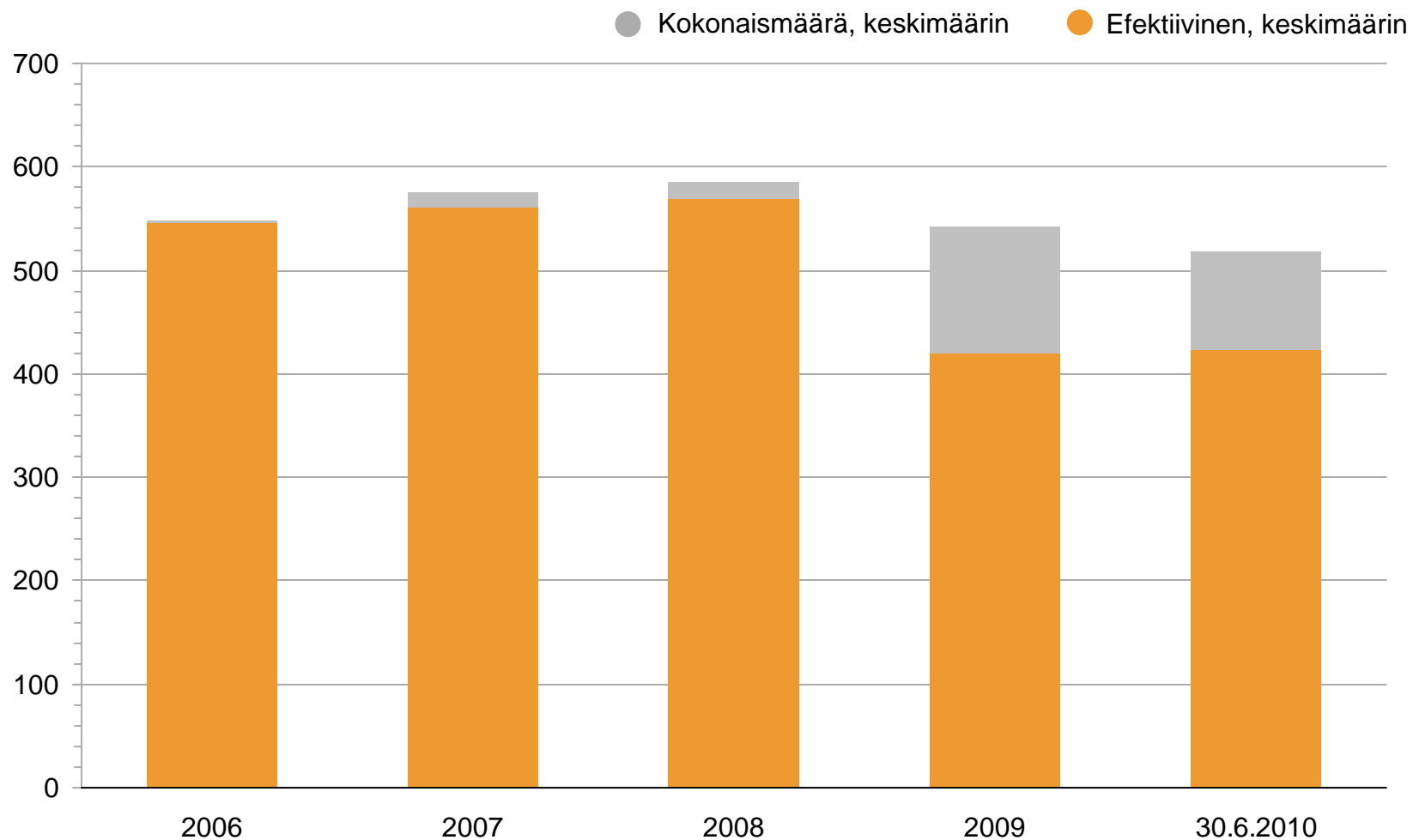
## Oman pääoman tuotto (ROE)



# Omavaraisuusaste ja nettovelkaantumisaste

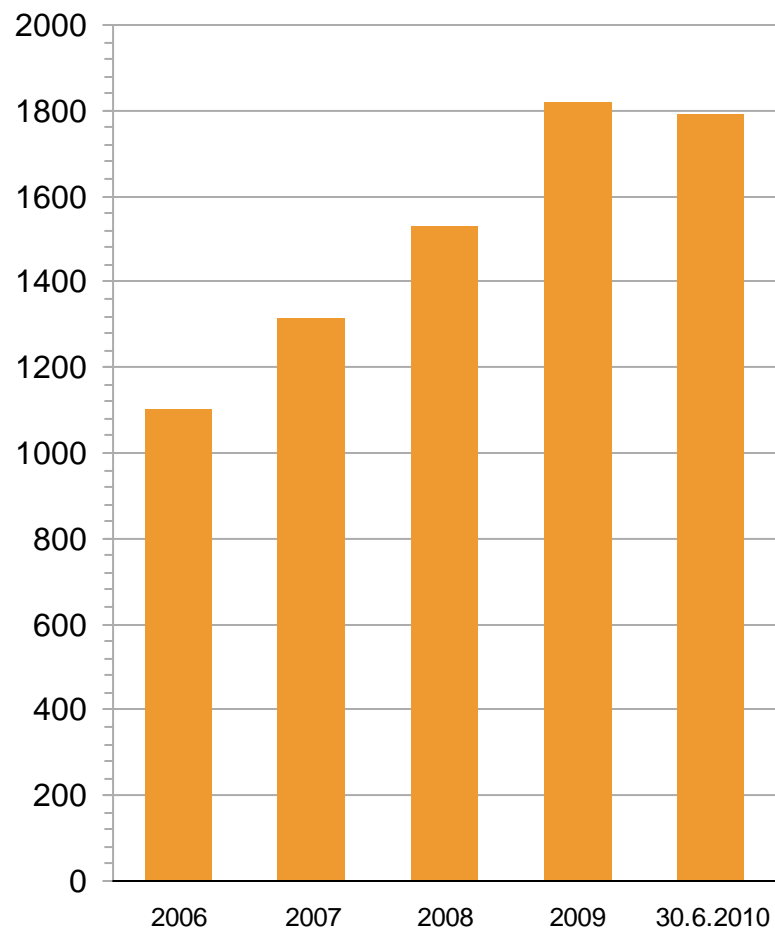




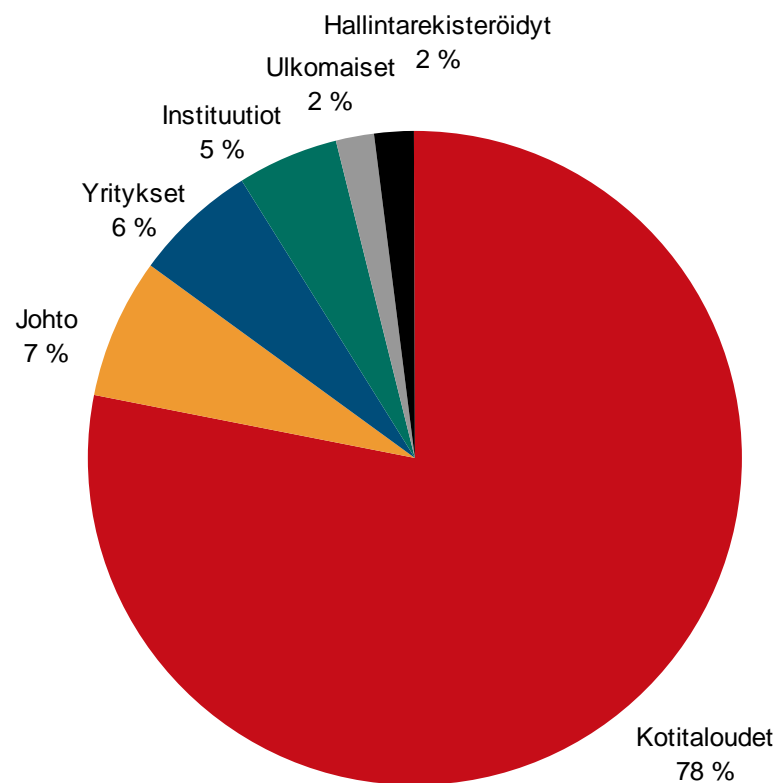


# Osakkeenomistajat

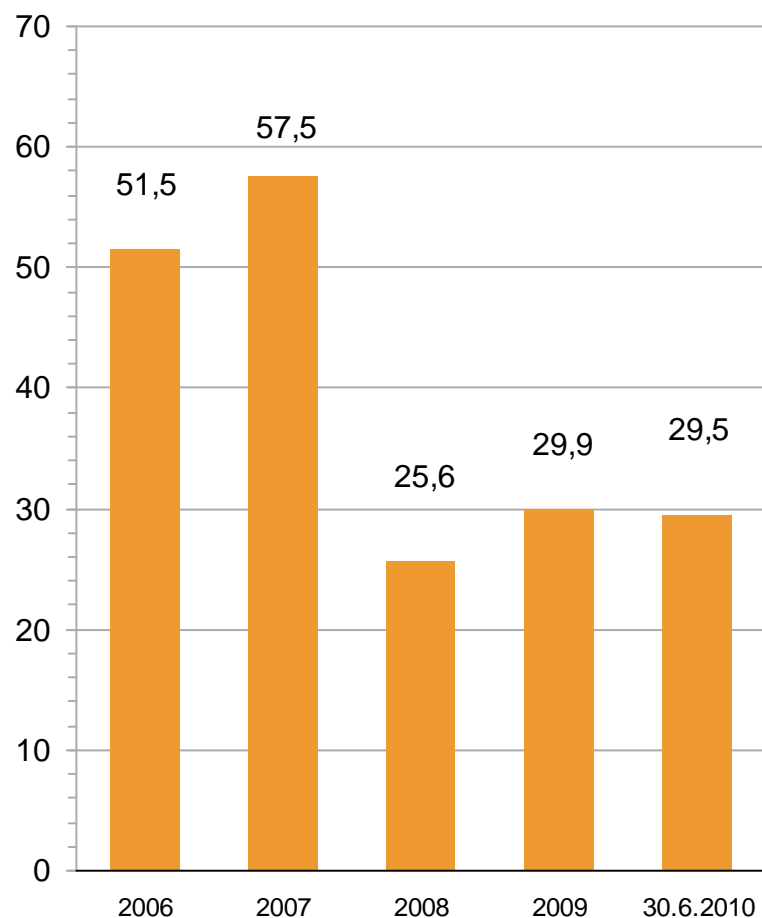
## Osakkeenomistajien määrä



## Omistus 30.6.2010

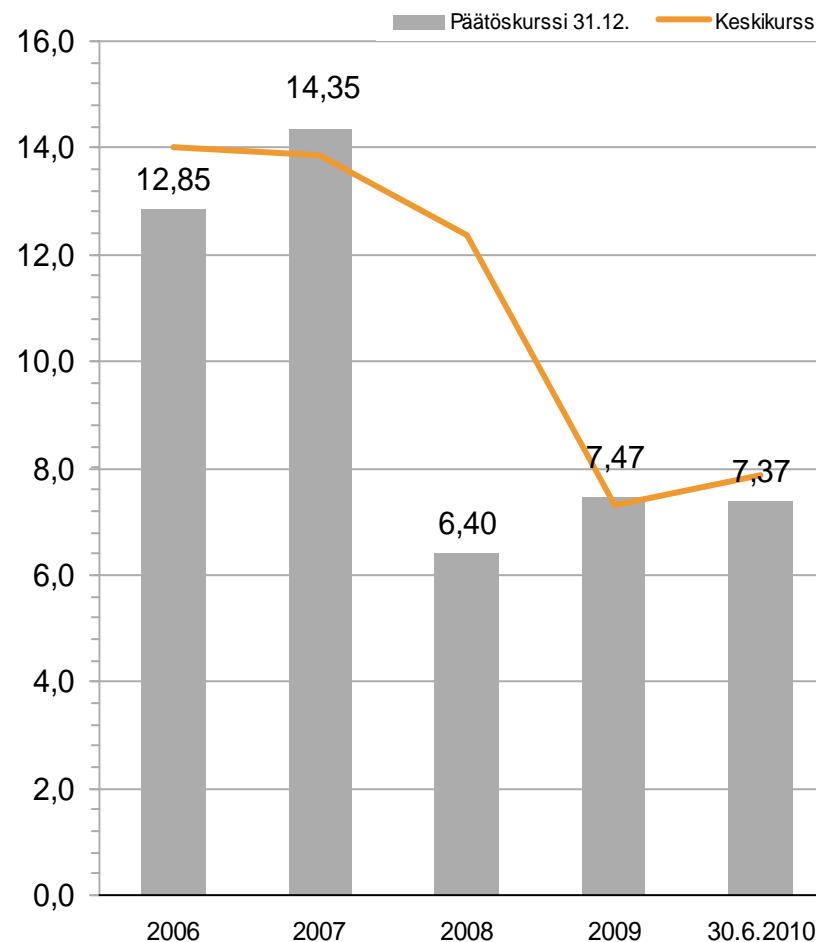


## Markkina-arvo, Me



K-sarjan osakkeet on arvostettu A-sarjan osakkeen arvon mukaisesti

## Osakekurssi, euroa



# Näkymät vuodelle 2010

## Liiketoimintaympäristö:

- Maailmantalouden ja rahoitusmarkkinoiden kehitykseen liittyy edelleen epävarmuutta
- Asiakasteollisuuksien markkinatilanteen arvioidaan jatkuvan epävarmana
- Kapasiteetin käyttöasteet säilyvät monilta osin alhaisina
- Yleinen taloustilanne rajoittaa edelleen investointipäätöksiä
  - Uusia, myös tehdaslaajuisia hankkeita on edelleen vireillä, mutta niiden ajoitus ja toteutuminen on epävarmaa

## Raute:

- Tilauskanta alentunut, mutta on vielä kohtuullisella tasolla
- Markkinatilanne on edelleen epävarma
  - Yleinen taloustilanne ja asiakasteollisuuksien epävarma markkinatilanne vaikuttavat investointiaktiivisuuteen, myös investointityyppisten modernisointien osalta
  - Huolto- ja varaosapalveluiden kysynnän arvioidaan palautuvan normaaliksi vasta kun asiakastehtaiden käyttöasteet paranevat pysyvämmiin
- Liikevaihto- ja tulospäätöksissä ei ole tapahtunut muutosta. Koko vuoden 2010 liikevaihto kasvaa ja liiketulos paranee vuodesta 2009
- Positiivisen liiketuloksen saavuttaminen ja suuruus riippuu lähikuukausien aikana saatavien uusien tilausten määrästä

# Yhteystiedot

**Tapani Kiiski**

toimitusjohtaja

0400 814 148

[tapani.kiiski@raute.com](mailto:tapani.kiiski@raute.com)

**Arja Hakala**

talousjohtaja

0400 710 387

[arja.hakala@raute.com](mailto:arja.hakala@raute.com)