

Yhtiökokous 2010

Sibeliustalo, Lahti

31.3.2010

Tapani Kiiski, toimitusjohtaja



Muutoksen ja sopeutumisen vuosi

- Rauten liiketoiminta:
tuotteet, palvelut ja asiakasteollisuudet
 - Strategia
- Liiketoimintaympäristö
 - Tilinpäätös
- Omistaja-arvo

Tuotteet, palvelut ja asiakasteollisuudet

Rauten asiakasteollisuudet:

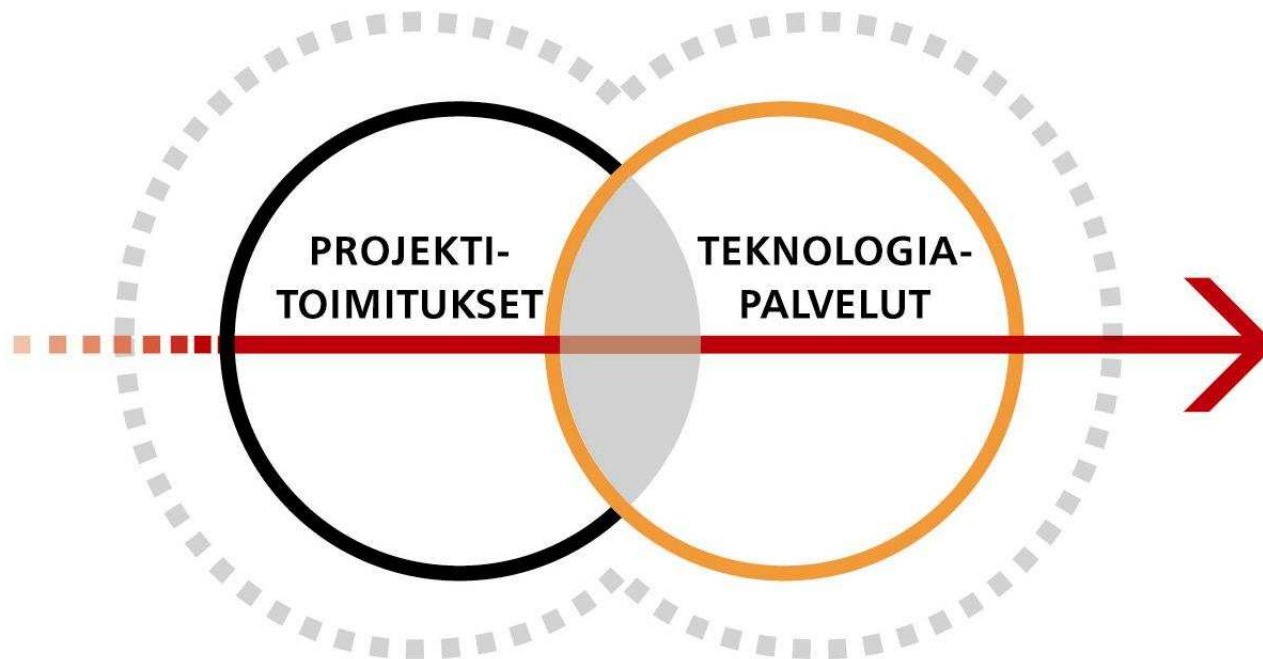
- Vaneri- ja viiluteollisuus
 - Ohutviiluteollisuus
 - LVL-teollisuus
- Asiakasteollisuuden tuotteita käytetään investointihyödykkeissä
 - Asiakasteollisuuksien tärkeimpiä asiakkaita ovat rakennus-, kuljetus- sekä huonekalu- ja pakkaus-teollisuudet

• Projektitoimitukset :

- Kokonaiset tehtaot, tuotantolinjat, koneet ja laitteet
- Automaatio, konenäkösovellukset ja mittaus teknologia

• Teknologiapalvelut:

- Kunnossapito-, varaosa- ja modernisointipalvelut
- Konsultointi- ja liiketoiminnan tukipalvelut



- Kokonaispalvelu
- Projektitoimitukset
- Teknologiapalvelut



Strategian toteutuminen vuonna 2009

- Sopeutuminen suhdannekierron vaihteluihin:
 - Edellisten vuosien aikana rakenteellisilla muutoksilla saavutettu joustavuus ei ollut riittävä vastaamaan poikkeuksellisen nopeaan, voimakkaaseen ja pitkäkestoiseen kysynnän alenemiseen
 - Tuotekantaa kehitettiin ja organisaatiota uudistettiin paremmin vastaamaan muuttunutta markkinatilannetta
- Kannattavuus:
 - Kannattavuustavoitteen saavuttamisessa ei onnistuttu johtuen taantumien aiheuttamasta liikevaihdon voimakkaasta alenemisestä
 - Kustannuksia karsittiin n. 10 miljoonaa euroa
- Kasvu:
 - Kasvun sijasta liikevaihto aleni voimakkaasti vähäisen kysynnän takia
 - Kysyntä, uusien tilausten määrä ja tilauskanta olivat koko vuoden alhaisella tasolla

Liiketoimintaympäristö

- Raute toimii maailmanlaajuisesti
 - Asiakkaiden tuotteita käytetään pääasiallisesti investointihyödykkeissä
 - Asiakkaat ovat riippuvaisia rakentamisen, asumiseen liittyvän kulutuksen, kansainvälisen kaupan ja kuljetusalan suhdanteista
- Keskittyminen ainoastaan puutuoteteollisuuden palvelemiseen on kilpailuetu Rautelle ja luo arvoa Rauten asiakkaille
 - Raute on markkinajohtaja suurimmassa asiakasteollisuudessaan vaneriteollisuudessa 15-20 prosentin markkinaosuudella
 - Yli 50 prosenttia maailman LVL:stä tuotetaan Rauten toimittamilla koneilla
- Kilpailijat ovat pääasiallisesti paikallisesti tai alueellisesti toimivia, yhteen tai muutamaaan prosessiin tai teknologiaan keskittyneitä pieniä tai keskisuuria yrityksiä
- Lama on muuttanut asiakaskuntaa ja asiakkaiden investointiperusteita
 - Kehittyvien markkinoiden merkitys kasvaa
 - Perinteisillä markkinoilla palveluiden merkitys kasvaa

Liiketoimintaympäristön trendit

Kustannustehokkuuden jatkuva parantaminen

- Tehokas raaka-aineen käyttö
- Investoinnit tehokkaampiin tuotantoprosesseihin
- Tuotantolaitosten koon kasvu

Puun yleistyminen rakennusmateriaalina

- Uusiutuvien raaka/aineiden ja materiaalien suosiminen
- Pitemmälle jalostettujen puutuotteiden käyttö kasvaa, kuten LVL:n käyttö rakentamisessa ja viilupintaisten tuotteiden ja vanerin käyttö sisustamisessa

Energian hinnan nousu

- Energiatehokkaat ratkaisut
- Prosessista syntyvien sivutuotteiden hyödyntäminen
- Öljypohjaisten lisäaineiden, erityisesti liiman ja pinnoitteiden käytön tehostaminen

Ympäristötietoisuuden kasvaminen ja normien tiukkeneminen

- Tehokas raaka-aineen käyttö
- Uusiutuvan istutuspuun käyttö raaka-aineena
- Tuotteiden standardisointi ja laatuvaatimukset
- Ympäristöystävällisemmät prosessit
- Ulkoiset paineet normien tiukkenemisen myötä tuovat uusia liiketoimintamahdollisuuksia

Kehittyvien maiden vaurastuminen

- Elintason noustessa panostukset rakentamiseen ja asumiseen laajemminkin kasvavat
- Automaation houkuttelevuuden lisääntyminen myös kehittyvillä markkinoilla
- Työturvallisuuden ja ergonomian merkitys lisääntyy

Raute, markkinat ja potentiaali

Pohjois-Amerikka

- Maailman toiseksi suurin vanerin valmistaja ja maailman suurin LVL-tuottaja
- Paikallisilla laitevalmistajilla vankka asema
- Investointeja lähinnä modernisointityyppisiin hankkeisiin
- Rautella kasvumahdollisuuksia asiakasteollisuuksien kokonaisvaltaisissa strategisissa investoinneissa sekä teknologiapalveluissa

Etelä-Amerikka

- Yksi suurimmista vanerintuotannon kasvualueista
- Mahdollisuuksia tarjoavat paikallisen metsäteollisuuden rakenne, runsaat istutuspuuvarat sekä panostukset korkean jalostusasteen tuotteisiin
- Rautella vahva asema Chilessä ja lupaavia toimituksia Brasiliaan. Kasvupotentiaalia edelleen

Eurooppa

- Rautelle tärkeä markkina-alue, joka on kasvanut voimakkaasti viime vuosina
- Jatkossa painopiste tuotantotehokkuuden ja laadun parantamiseen tähtäävissä hankkeissa

Venäjä

- Vahva markkina-alue, jossa vanerintuotanto on kaksinkertaistunut viime vuosien aikana
- Suuret raaka-ainevarat ja kehittyvä talous
- Rautella kasvumahdollisuuksia myös teknologiapalveluissa

Kiina

- Maailman suurin vanerinvalmistajamaa
- Käsityövaltaista tuotantoa ja yksinkertaista teknologiaa, paikalliset valmistajat vahvoja
- Lopputuotteen laatuvaatimusten nousu tarjoaa mahdollisuuksia Rautelle

Muu Aasia ja Tyynenmeren alue

- Istutusmetsät mahdollistavat vanerintuotannon uuden kasvun
- Pieniläpimittaisen istutuspuuraaka-aineen käsittely on Rauten vahvuus

Markkinatilanne vaikea koko vuoden 2009

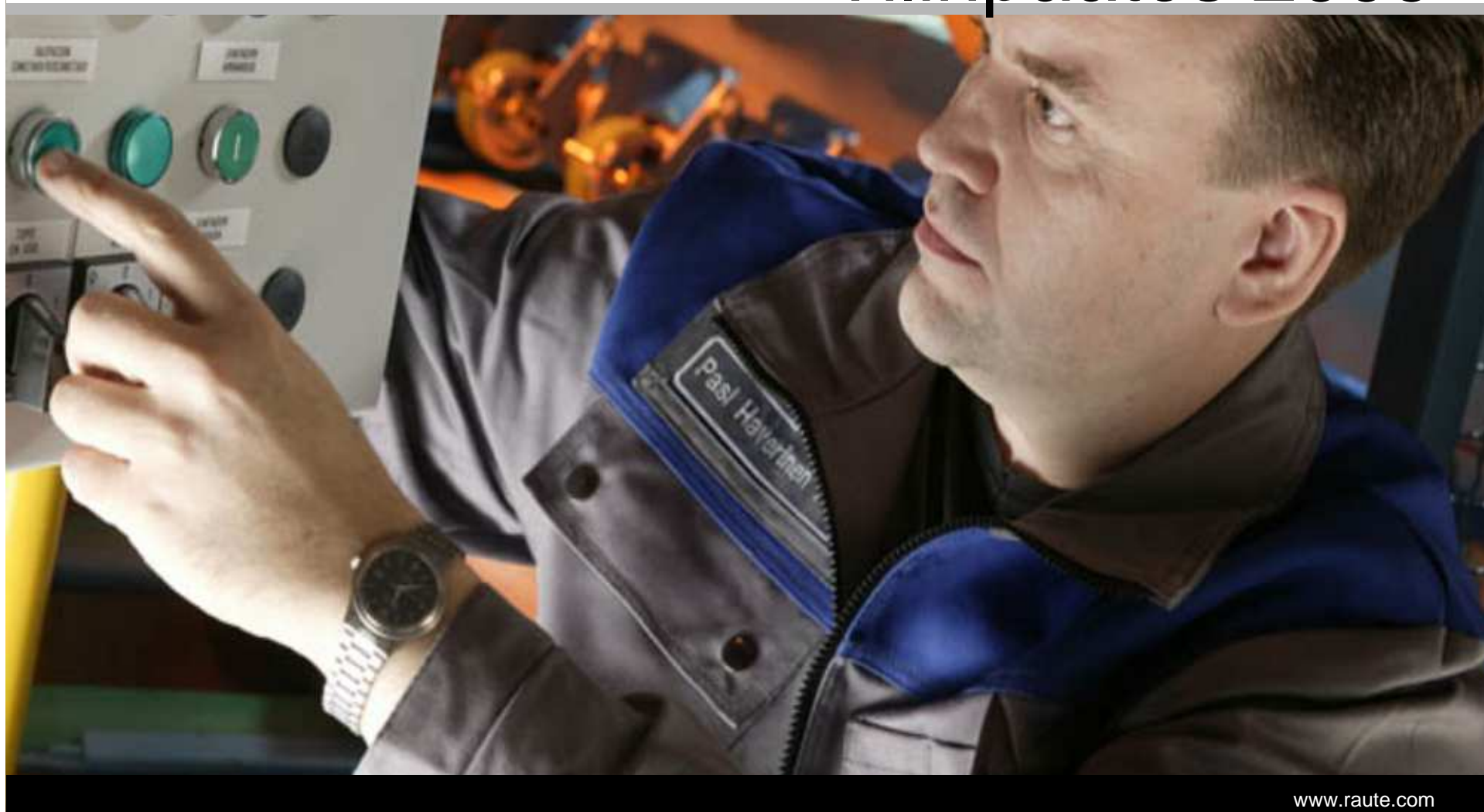
Liiketoimintaympäristö:

- Yleisestä talouden taantumasta johtuen rakentamisen ja kuljetusväline-teollisuuden markkinatilanne heikko
- Vaneri- ja LVL-tuotteiden kysyntä ja tuotantomäärät pysyivät alhaisella tasolla
- Vanerin ja LVL:n tuotantomääriä sopeutettiin alhaiseen kysyntään ja kannattamattomia tehtaita pysäytettiin tai suljettiin pysyvästi
- Tarvetta tuotantokapasiteettia kasvattaviin investointeihin ei ollut
- Rahoituksen saatavuus ja ehdot rajoittivat myös tuotantokapasiteetin kehittämiseen tähtääviä pienempiä investointeja

Raute:

- Uusien tilausten määrä alhainen
- Vaneri- ja LVL-teollisuuden tehdaslaajuiset investoinnit lykkääntyivät
- Yksittäiset tuotantolinjalaajuiset investoinnit vähäisiä
- Teknologiapalveluiden kysyntä oli alhaisella tasolla
 - Investointityyppisiä modernisointeja vähän
 - Asiakastehtaiden alhaiset käyttöasteet alensivat huolto- ja varaosapalveluiden kysyntää

Tilinpäätös 2009



Me	1-12 2009	1-12 2008
Liikevaihto	36,6	98,5
Liiketulos	-9,7	6,3
Uudet tilaukset:		
• projektitoimitukset	19	44
• teknologiapalvelut	16	23
Tilaukanta	22	24

Me	Q4 2009	Q4 2008
Liikevaihto	7,7	18,6
Liiketulos	-3,3	0,2
Uudet tilaukset:		
• projektitoimitukset	14	4
• teknologiapalvelut	5	5

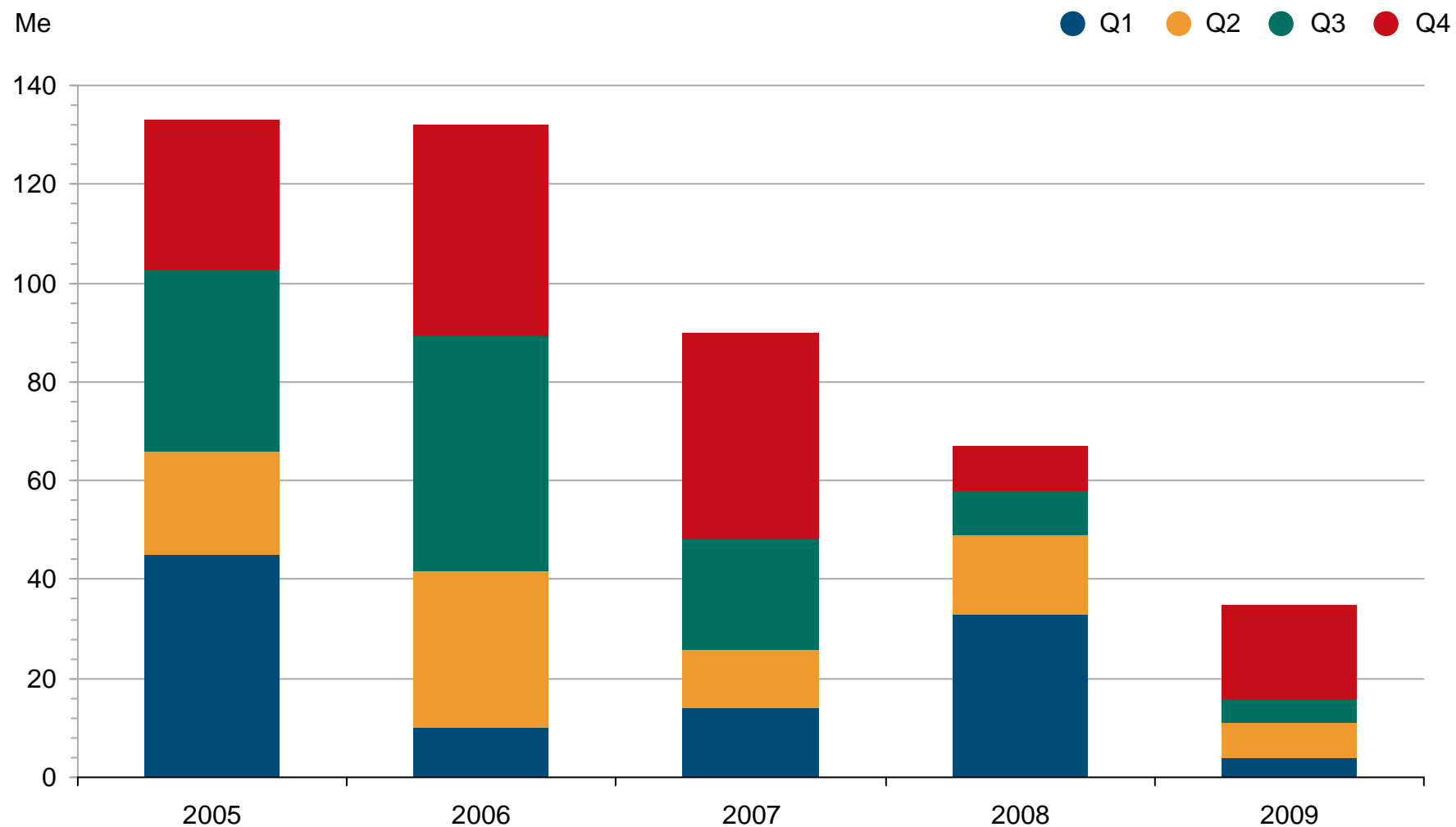
- Uusien tilausten määrä alhainen
 - kysyntä vähäistä
 - viimeinen vuosineljännes paras
- Tilaukanta pysyi alhaisella tasolla
- Liikevaihto laski merkittävästi, 63 %
- Läpi vuoden jatkuneista sopeutustoimenpiteistä huolimatta koko vuoden liiketulos oli tappiollinen
 - henkilöstökulut laskivat 6,5 Me ja liiketoiminnan muut kulut 3,5 Me
- Viimeinen neljännes vuoden heikoin
 - uudelleenjärjestelykuluja 0,8 Me
- Tuotekantaa kehitettiin ja organisaatiota uudistettiin vastamaan paremmin markkinatilannetta

Tuloslaskelma ja tunnusluvut

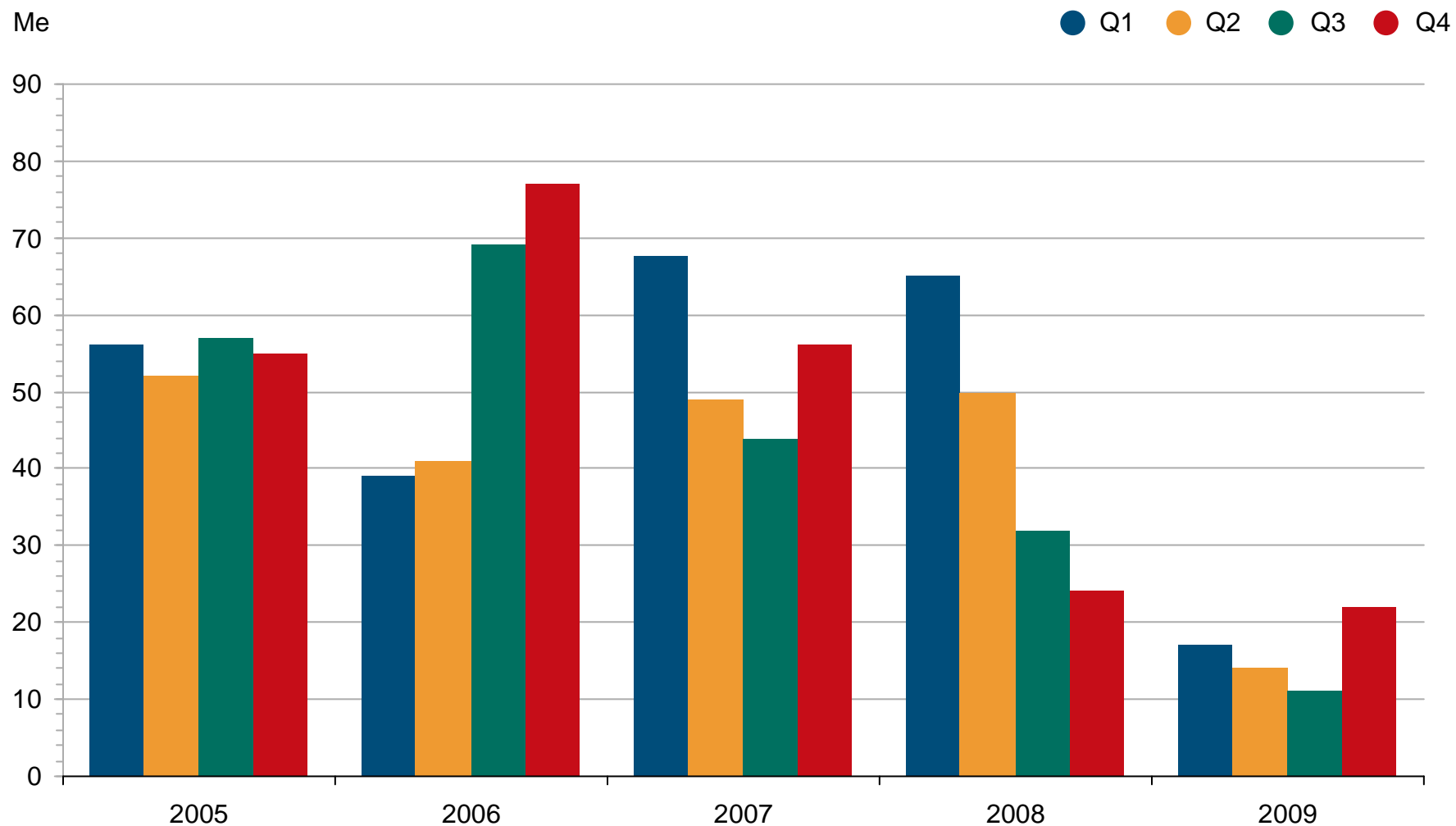
Me	2009	2008
Liikevaihto	36,6	98,5
Liiketulos	-9,7	6,3
Rahoitustuotot ja -kulut	-0,2	0,5
Tulos ennen veroja	-9,9	6,9
Tuloverot	1,7	-2,2
Kauden tulos	-8,1	4,7
Osakekohtainen tulos, euroa	-2,03	1,18
Liiketoiminnan rahavirta	5,6	6,9
Sijoitetun pääoman tuotto (ROI), %	-21,6	19,4
Nettovelkaantumisaste, %	-40,6	-31,0
Omavaraisuusaste, %	46,0	60,5
Henkilöstö (kirjoilla)	524	573

Me	31.12.2009	31.12.2008
Aineettomat hyödykkeet	1,8	2,5
Aineelliset hyödykkeet	10,3	11,2
Muut pitkäaikaiset varat	3,2	0,8
Vaihto-omaisuus	4,3	4,3
Myyntisaamiset ja muut saamiset	9,8	20,3
Rahavarat	27,9	21,1
Varat yhteensä	57,4	60,2
Oma pääoma	23,1	34,3
Pitkäaikaiset velat	14,8	9,1
Saadut ennakkomaksut	7,2	3,5
Lyhytaikaiset velat	12,3	13,3
Oma pääoma ja velat yhteensä	57,4	60,2

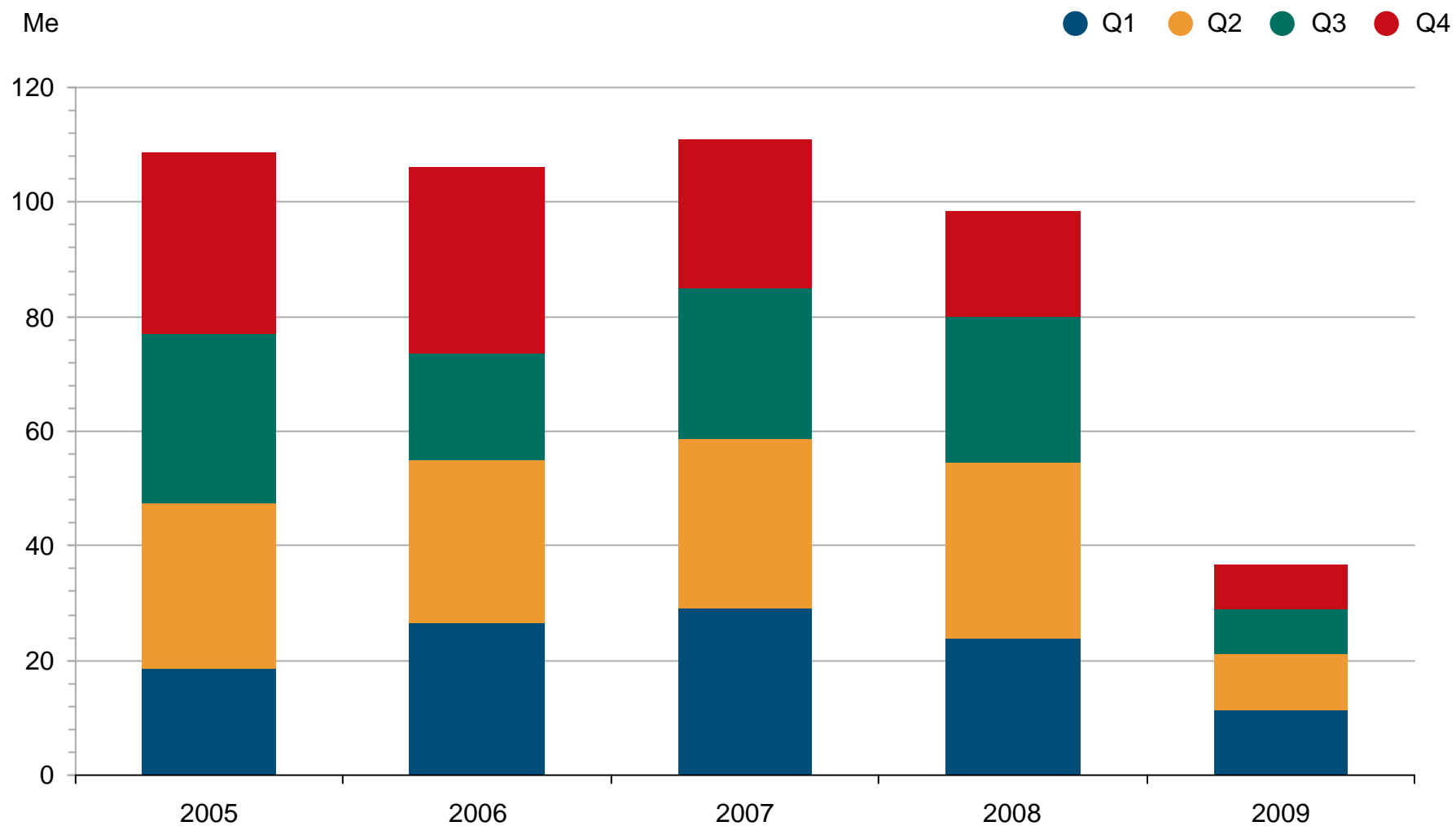
Uudet tilaukset



Tilaukanta

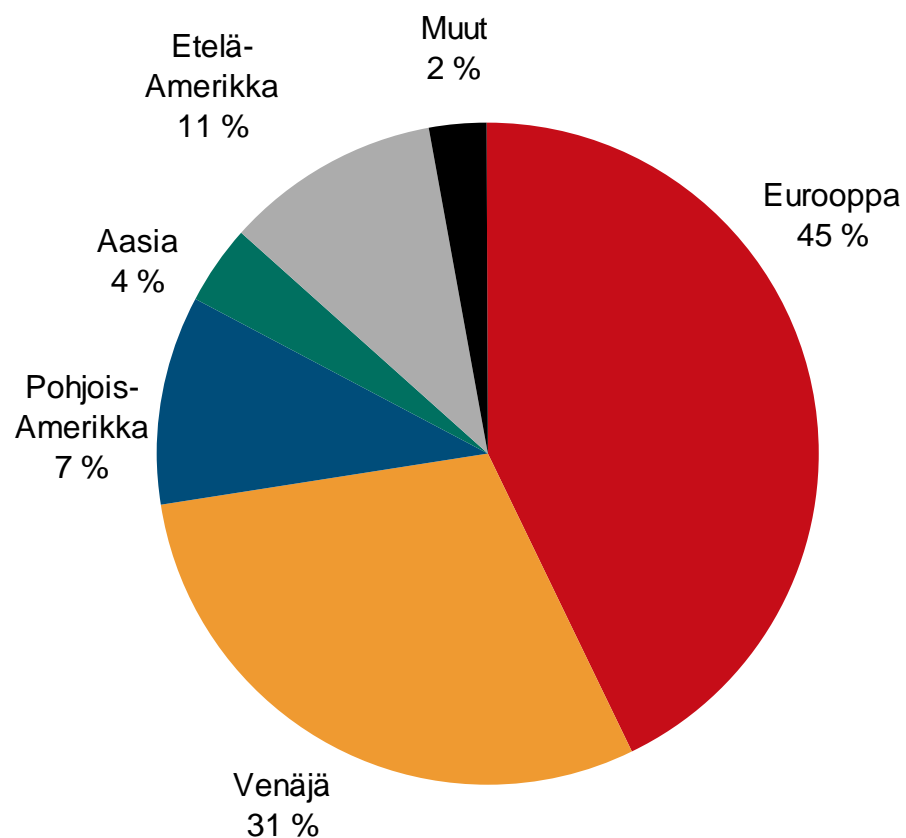


Liikevaihto

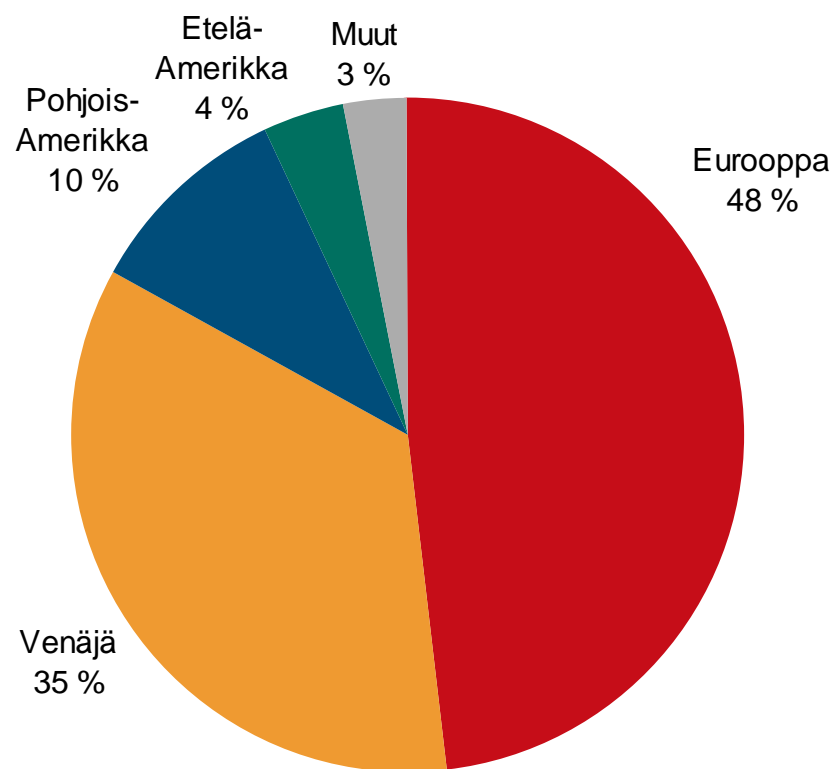


Liikevaihto markkina-alueittain, %

2009

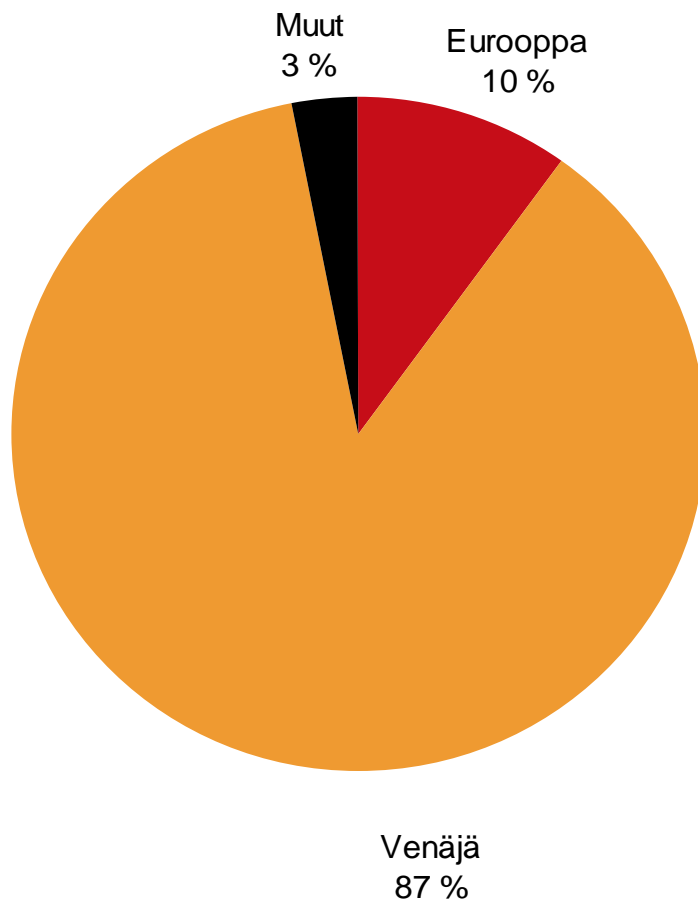


2008

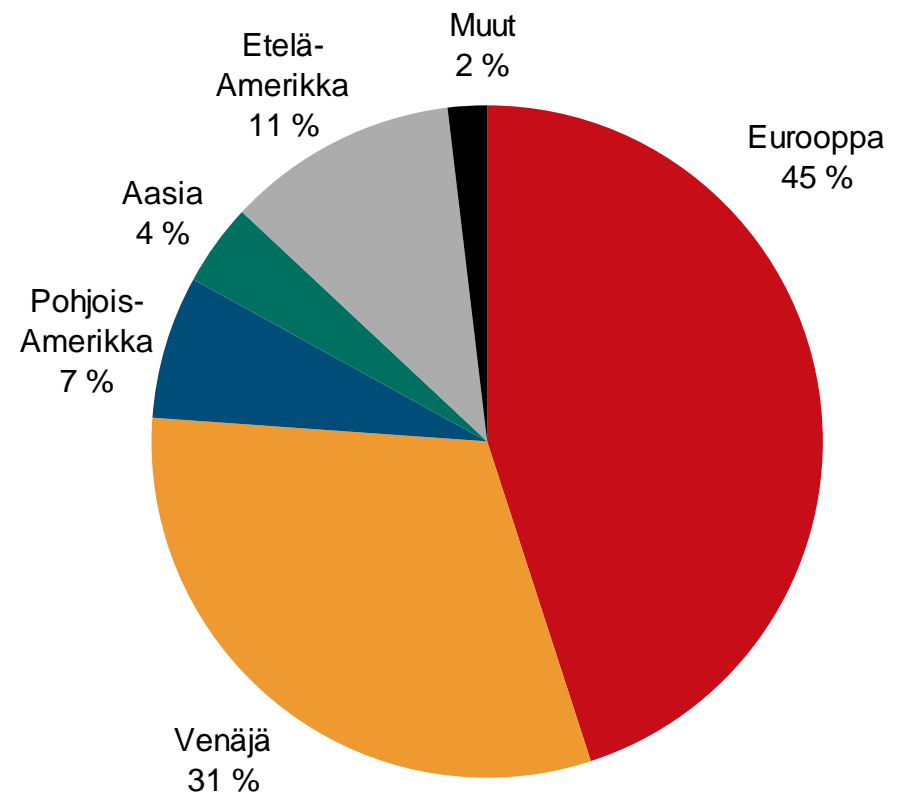


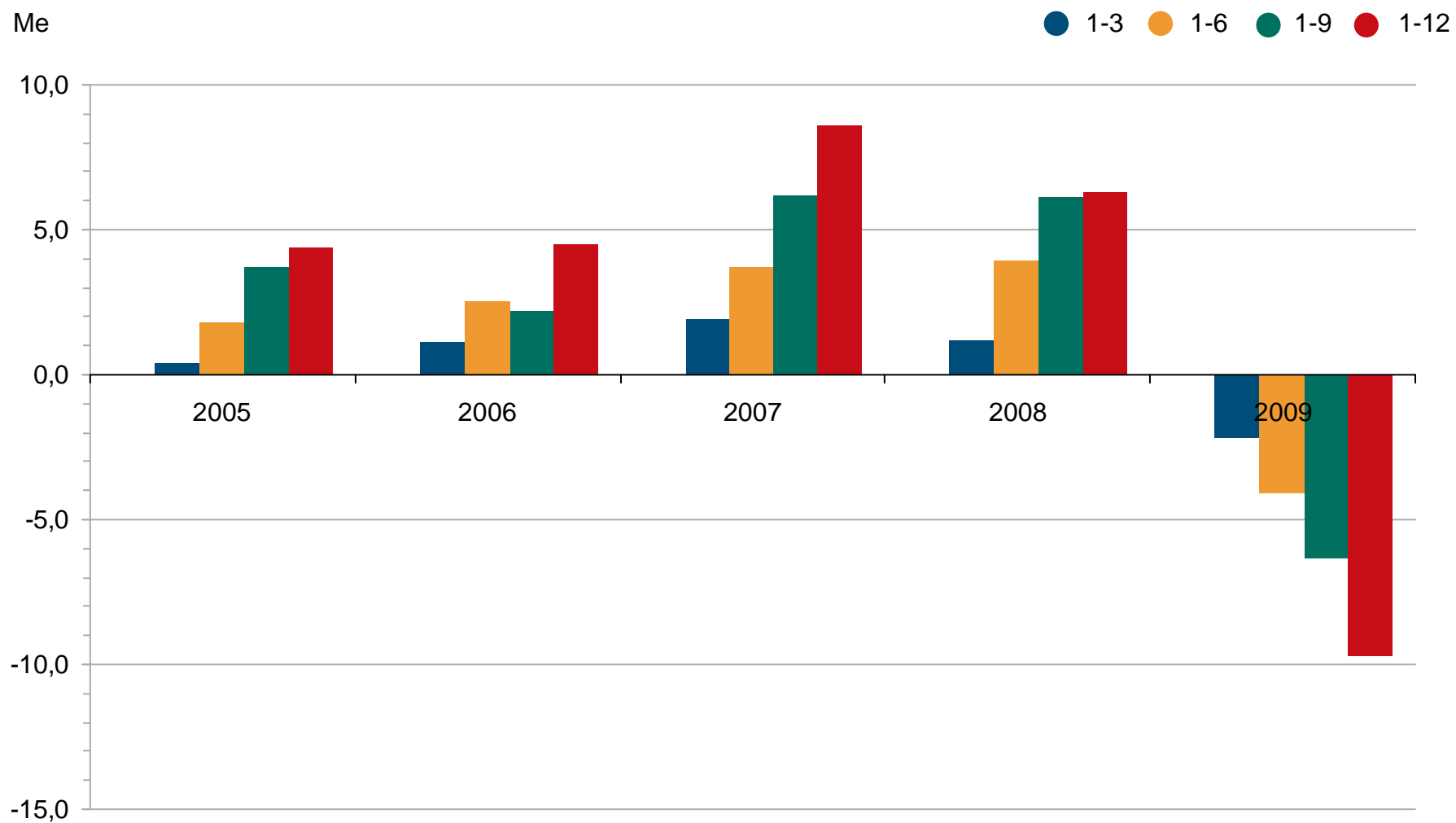
Vuosi 2009 markkina-alueittain

Uudet projektitulaukset

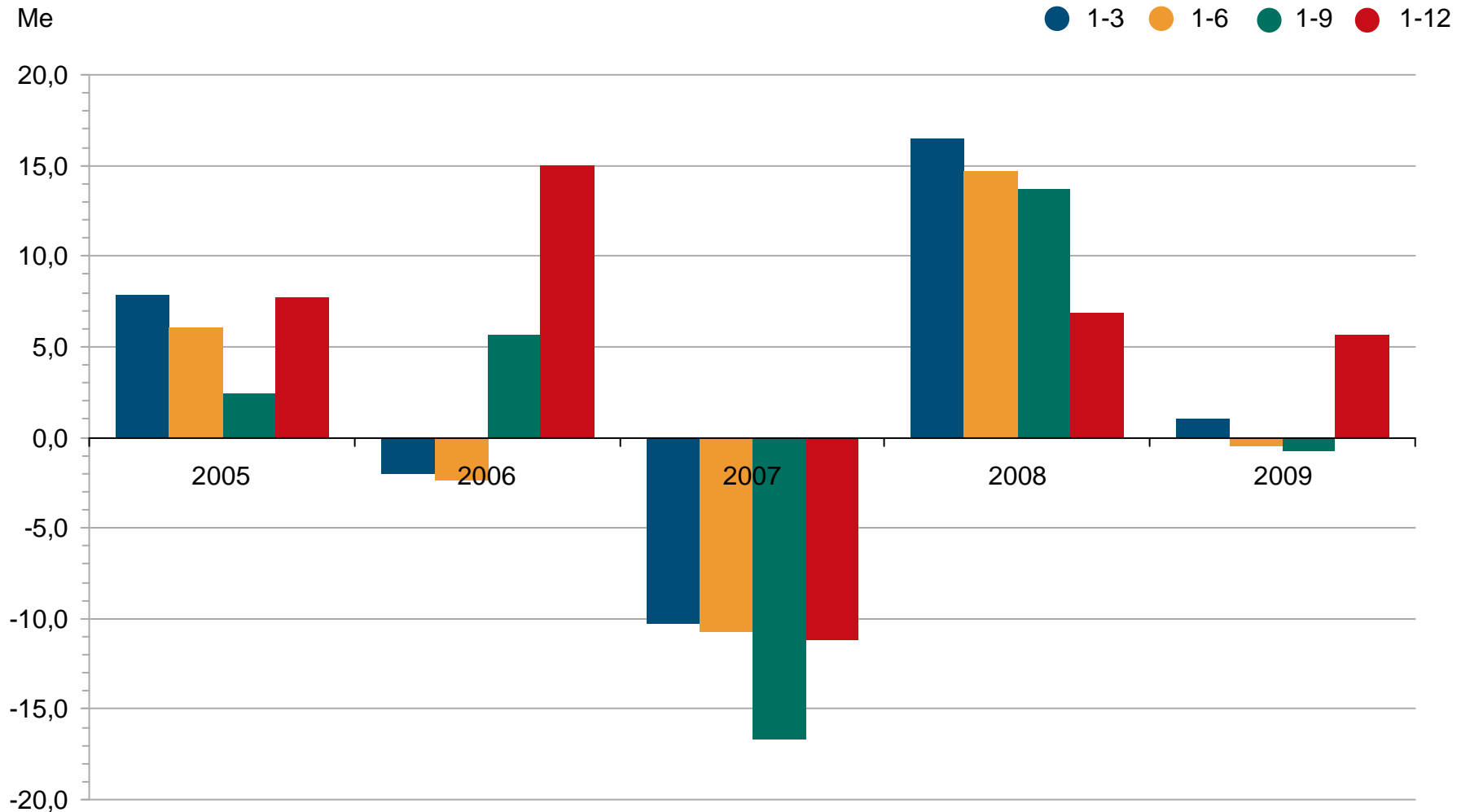


Liikevaihto

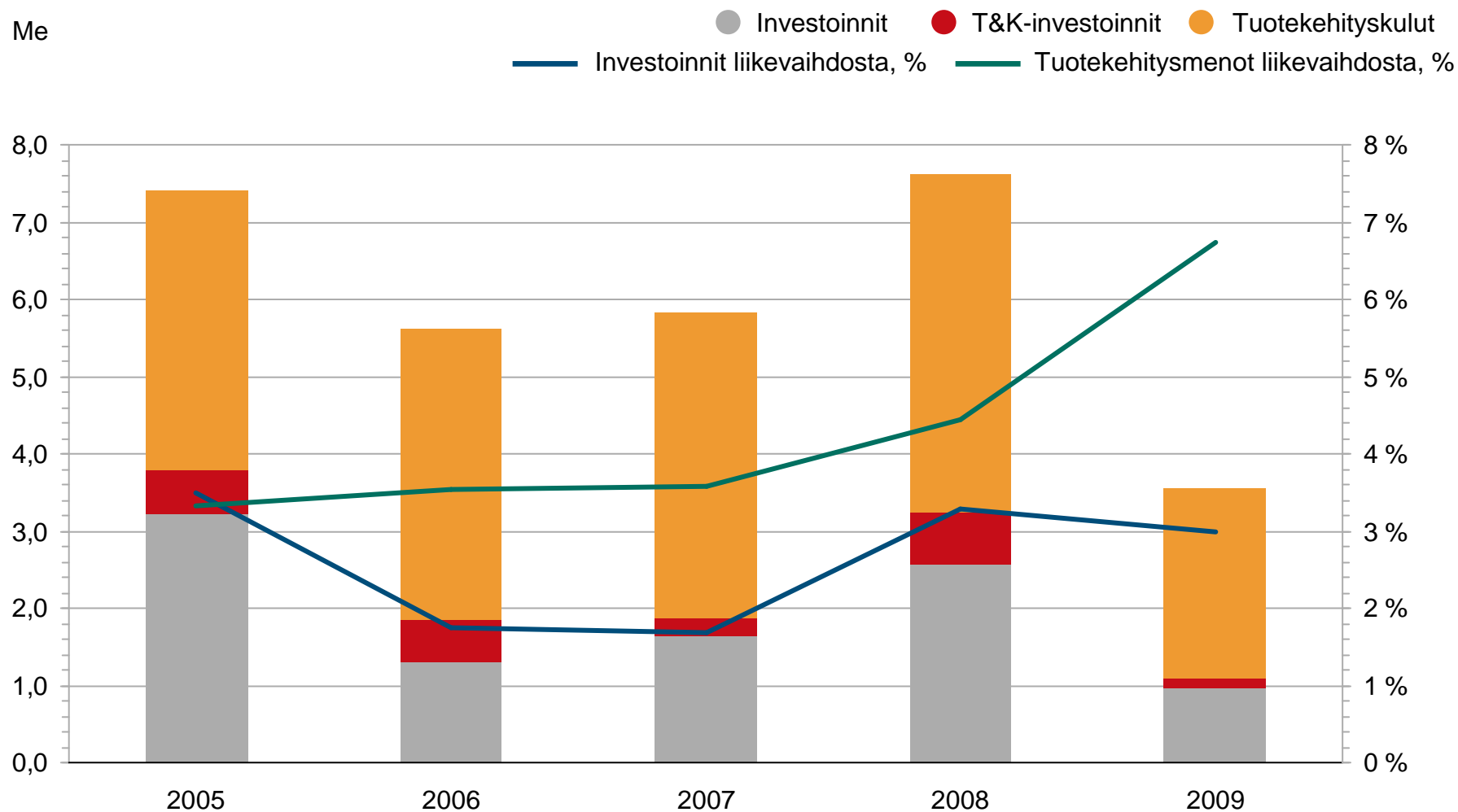




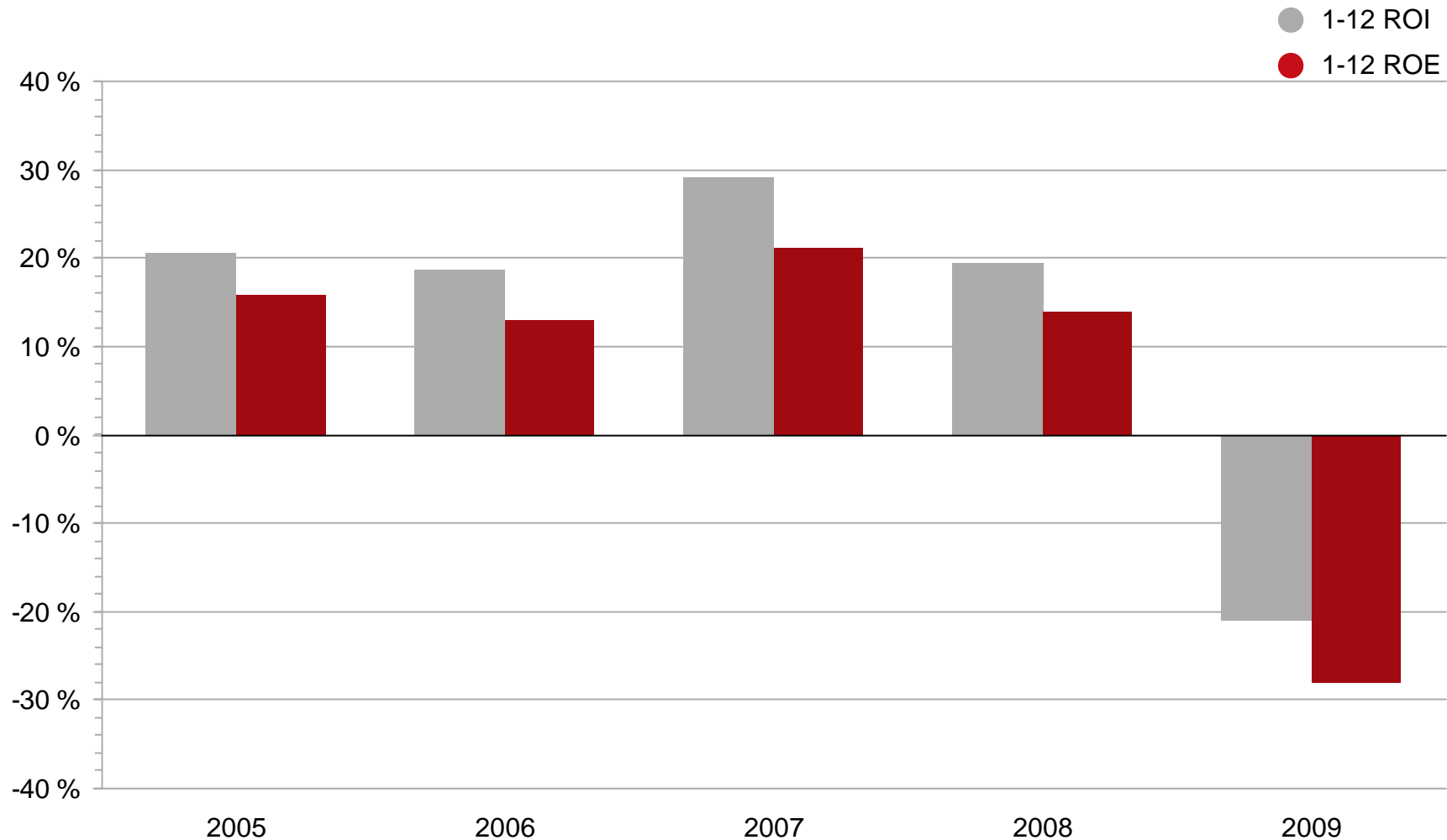
Liiketoiminnan rahavirta



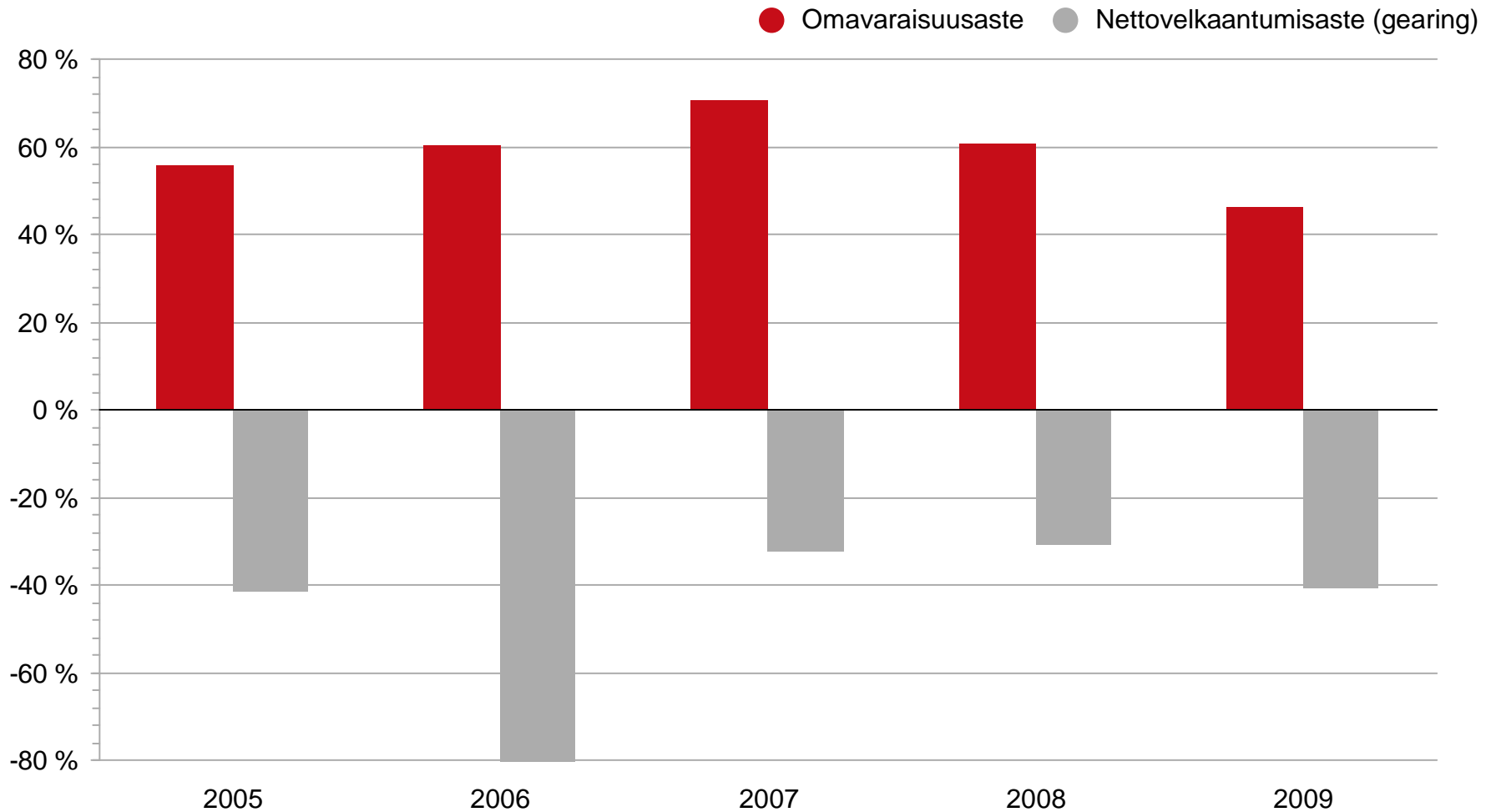
Panostukset tulevaisuuteen



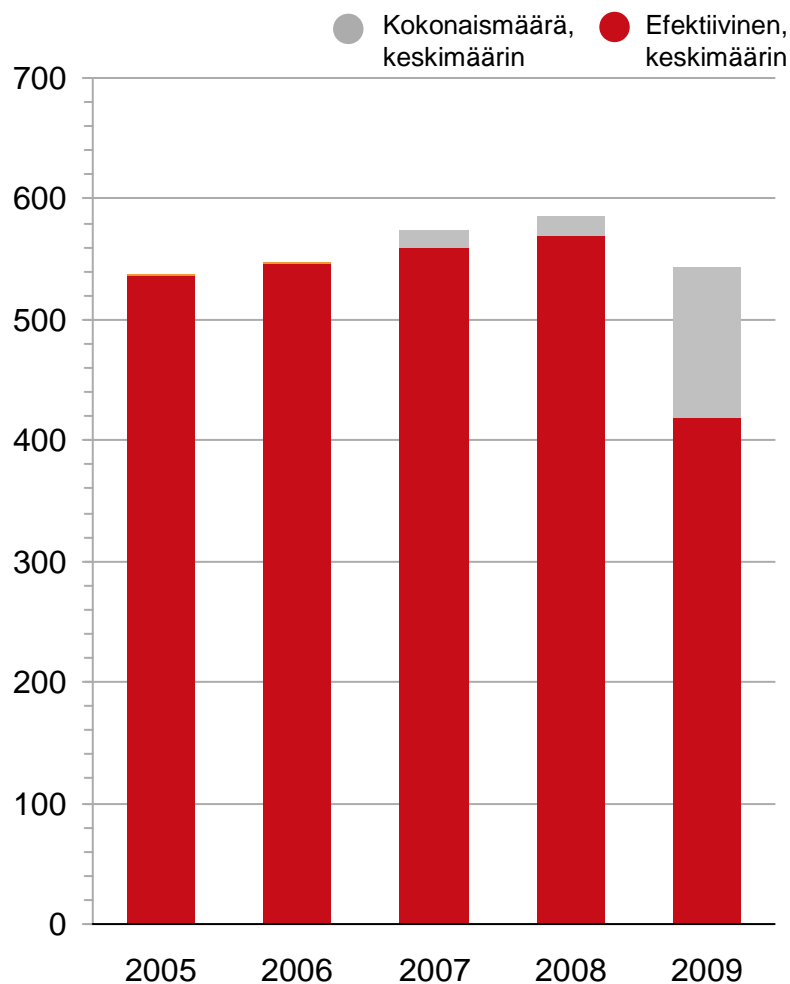
Sijoitetun pääoman tuotto (ROI) Oman pääoman tuotto (ROE)



Omavaraisuusaste ja nettovelkaantumisaste



Henkilöstön määrä 31.12.



Henkilöstö*

	2009	2008	2007
Henkilömäärä	533	540	548
Keski-ikä	44	45	47
Naisten osuus, %	11	12	12
Kokemusvuodet Rautessa	14	14	14
Uusien työsuhteiden määrä	39	44	71
Kokonaisvaihtuvuus, %	10	8	13
Koulutuspäiviä/työntekijä	2	2	3

* Toistaiseksi voimassa oleva työsuhteet 31.12.

Näkymät vuodelle 2010

Liiketoimintaympäristö ja asiakkaat:

- Maailmantalouden ja rahoitusmarkkinoiden epävarmuus jatkuu
- Asiakasteollisuuksien markkinatilanteen arvioidaan jatkuvan epävarmana
- Kapasiteetin käyttöasteet säilyvät alhaisina
- Yleinen taloustilanne hillitsee edelleen investointipäätöksiä
 - Uusia, myös tehdaslaajuisia hankkeita on edelleen vireillä, mutta niiden ajoitus ja toteutuminen on epävarmaa

Raute:

- Tilauskanta on vahvistunut
 - Tammikuussa merkittävä uusi tilaus
- Markkinatilanne on epävarma
 - Yleinen taloustilanne ja asiakasteollisuuksien epävarma markkinatilanne vaikuttavat investointiaktiivisuuteen, myös modernisointien osalta
 - Huolto- ja varaosapalveluiden kysyntä on vähäistä asiakastehtaiden alhaisista käyttöasteista johtuen
- Vuoden 2010 liikevaihdon arvioidaan kasvavan edellisen vuoden alhaiselta tasolta
- Liiketulos paranee. Positiivisen tuloksen saavuttaminen riippuu ensimmäisen vuosipuoliskon uusien tilausten määrästä

Omistaja-arvo

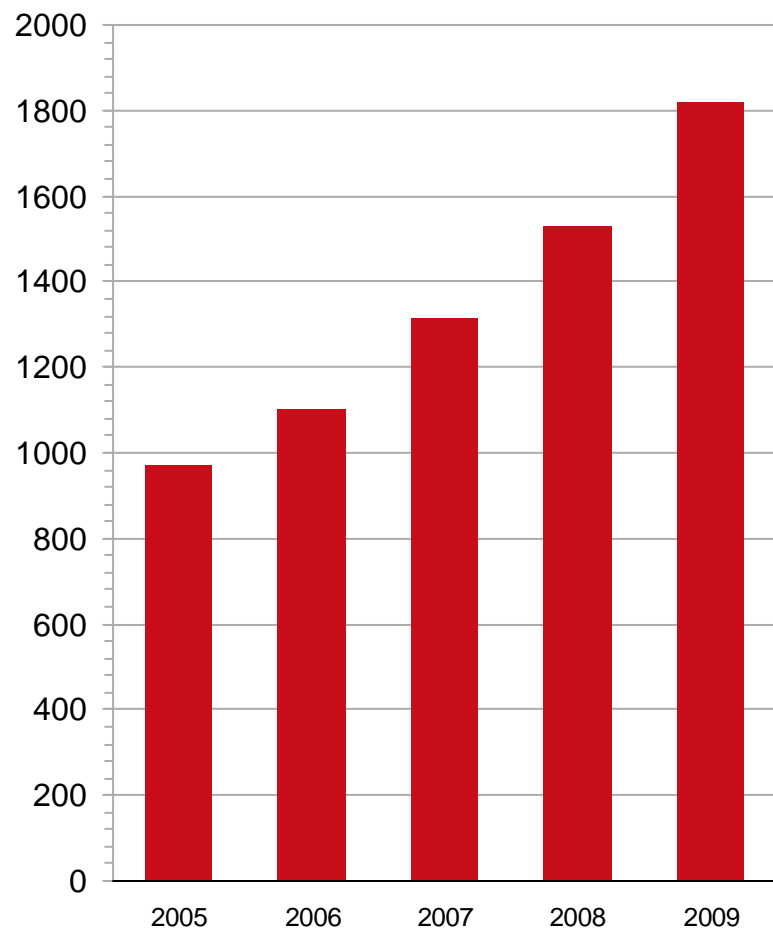


Omistaja-arvon kasvattaminen

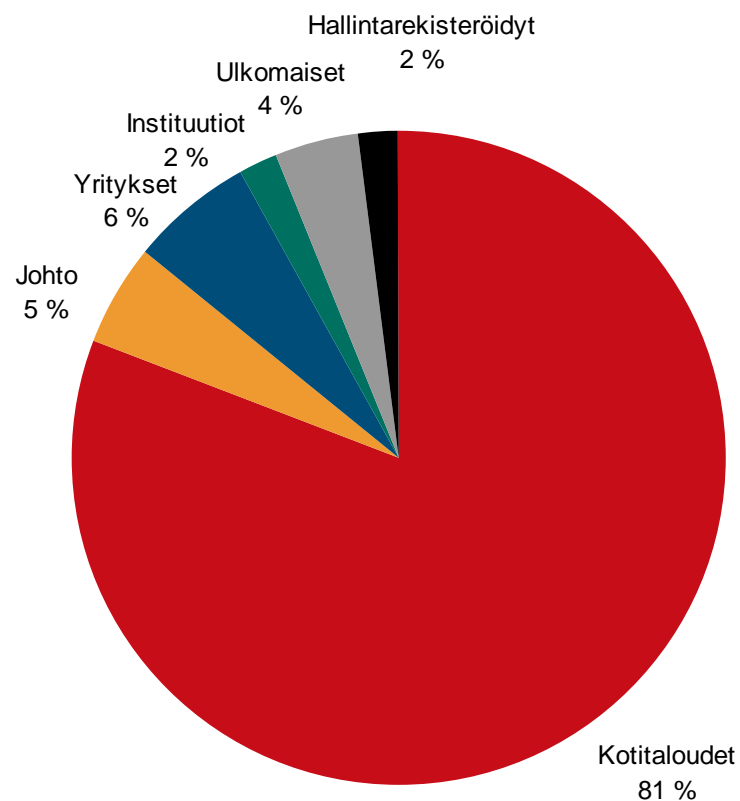
- Selvästi määritelty strategia ja sen säännöllinen arviointi
- Muuttuviin markkinatilanteisiin reagointi ja sopeutuminen
- Vakaa, pitkäjänteinen omistus
- Moitteeton hallinnointi, tiedottaminen
 - Ennustettavuus
- Pörssinoteeraus
- Pitkäjänteinen osinkopolitiikka



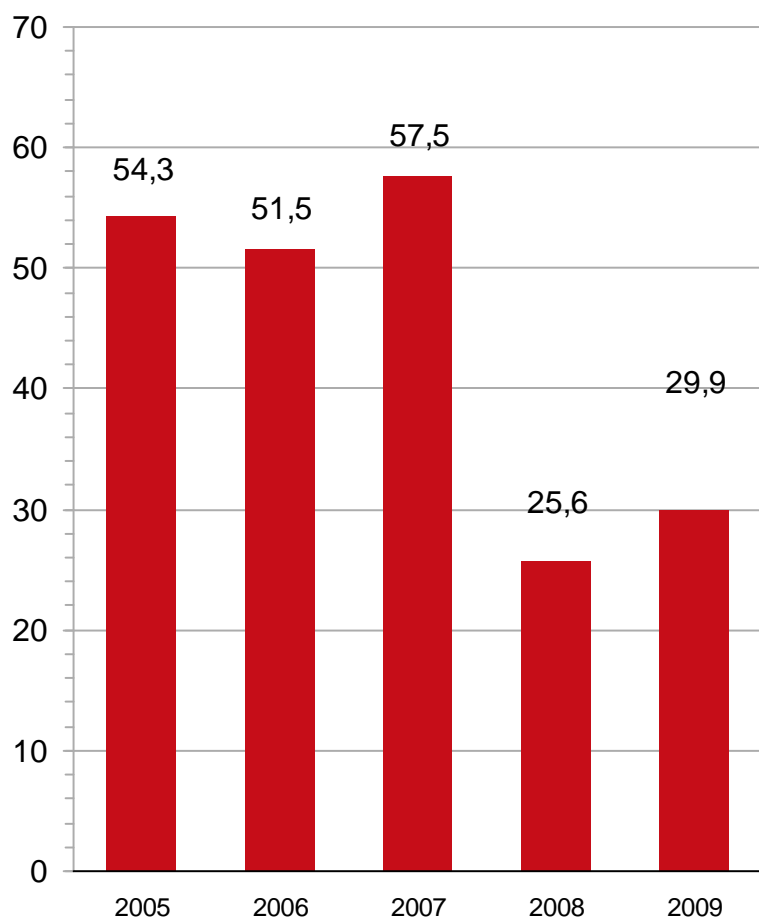
Osakkeenomistajien määrän kehitys



Omistus 31.12.2009

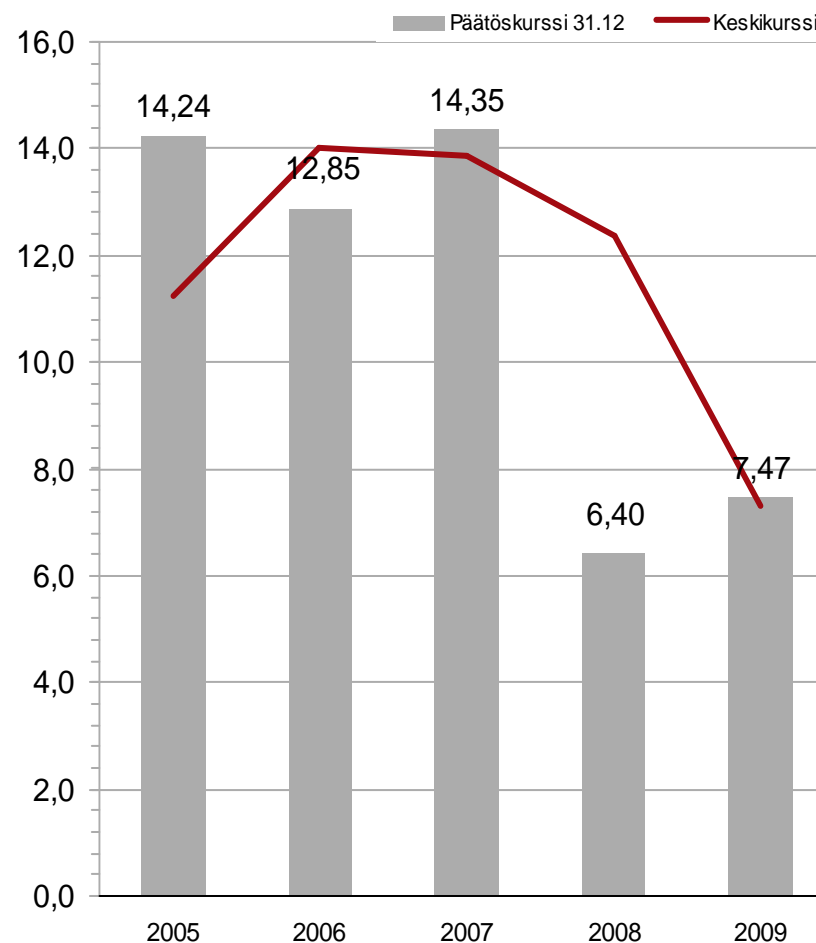


Markkina-arvo 31.12., Me

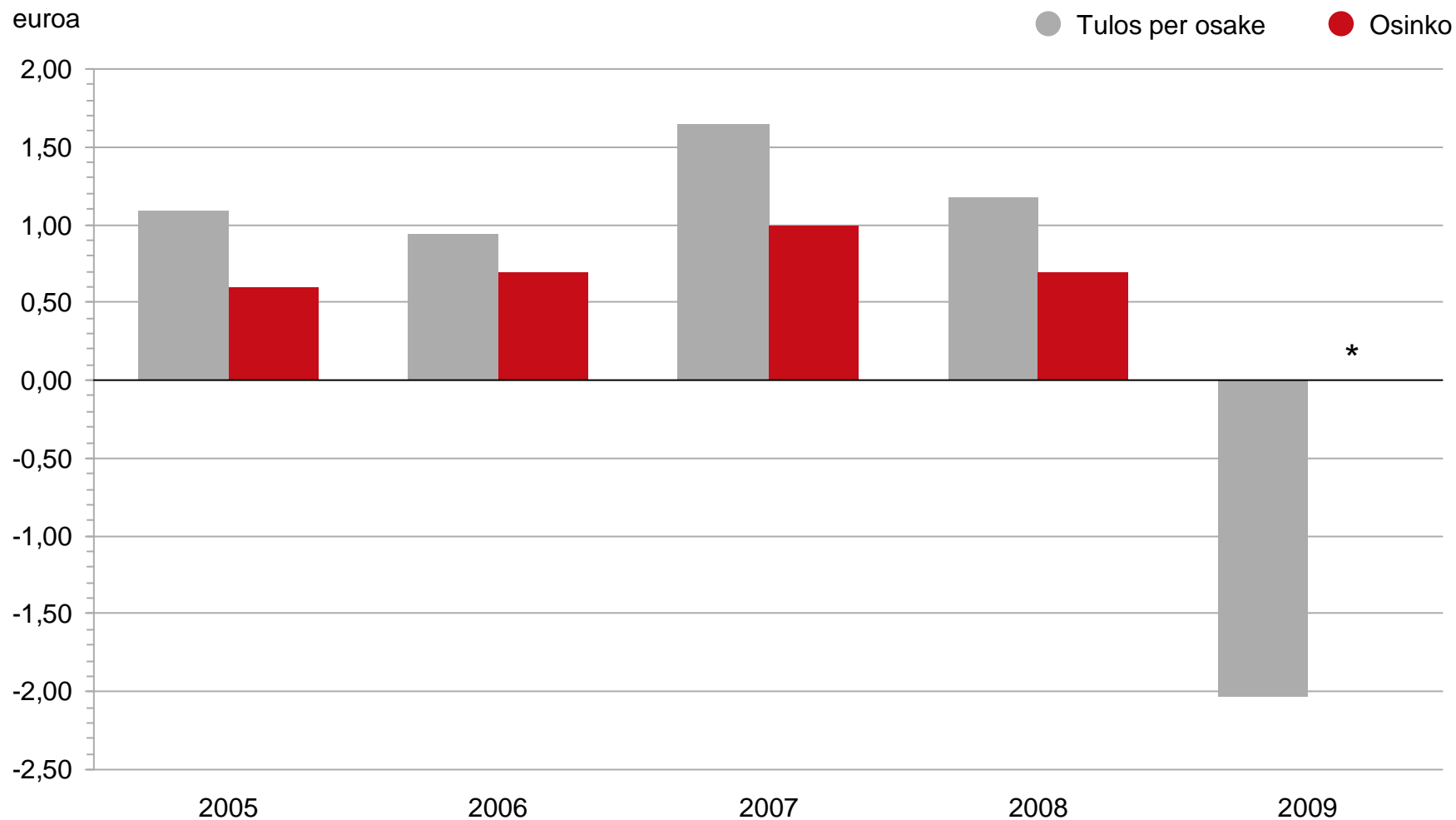


K-sarjan osakkeet on arvostettu A-sarjan osakkeen arvon mukaisesti

Osakekurssi, euroa



Osakekohtainen tulos



*Hallitus esittää yhtiökokoukselle, että tilikaudelta 2009 ei jaeta osinkoa.

Kiitos mielenkiinnostanne!

