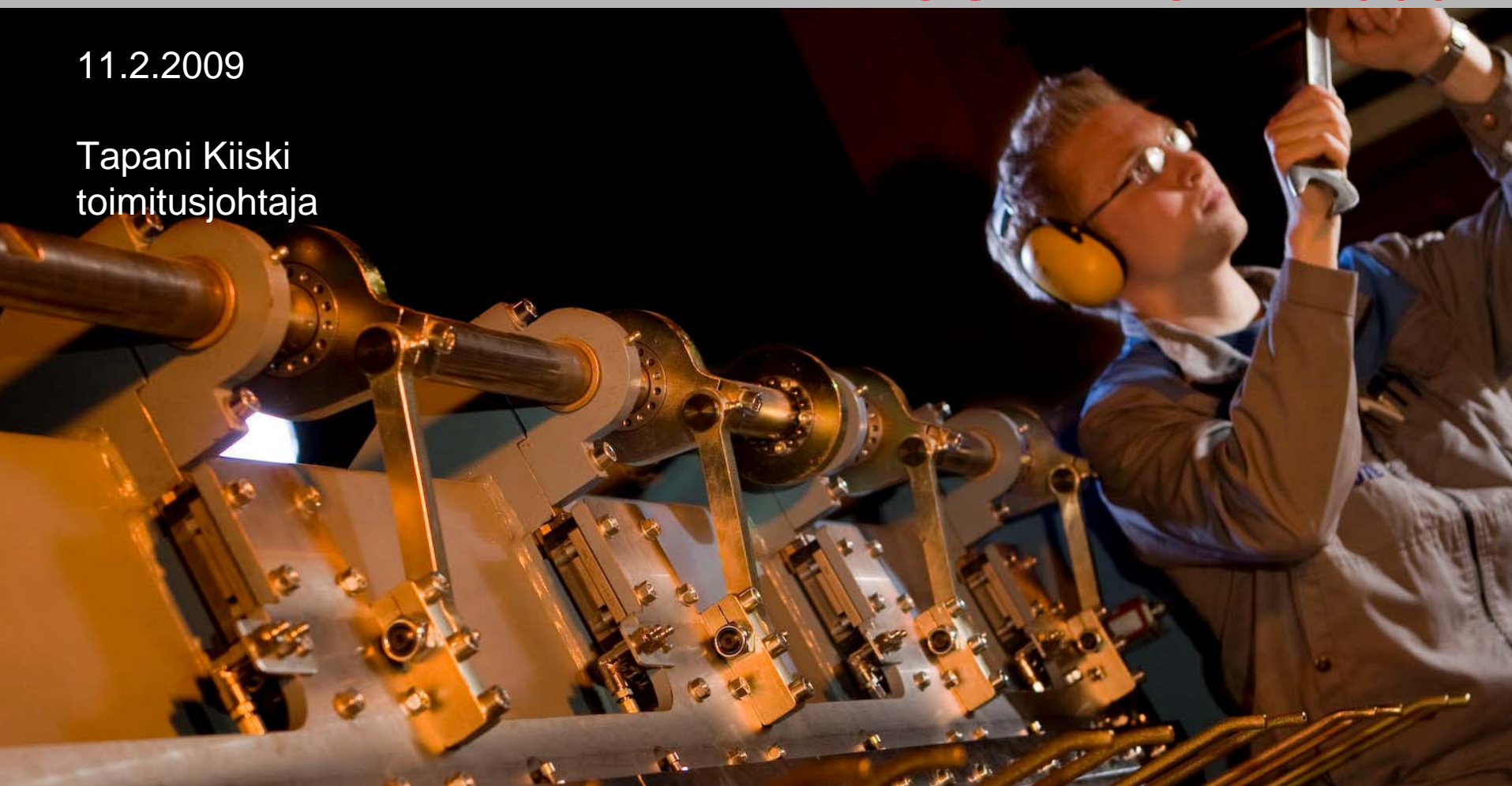


# TILINPÄÄTÖSTIEDOTE 2008

11.2.2009

Tapani Kiiski  
toimitusjohtaja



# Markkinatilanne jatkuu vaikeana

- Vaneriteollisuuden markkinatilanne heikentyi voimakkaasti toisella vuosipuoliskolla
  - Markkinatilanne oli Pohjois-Amerikassa heikko koko vuoden
- Rakentamisen aktiivisuudesta riippuvaisen LVL-teollisuuden markkinatilanne on vaikea johtuen rakentamisen vähäisestä määrästä
- Tuotantokapasiteettia on sopeutettu alentuneeseen kysyntään
- Hinnat ovat säilyneet pääosin normaalilla tasolla
  
- Markkinatilanteen heikentyminen ja yleinen rahoituskriisi ovat heijastuneet vaneri- ja viiluteollisuuksien sekä LVL-teollisuuden investointipäätöksiin
  - Puutuoteteknologian kysyntä on laskenut
  - Asiakkaiden suunnittelemat kapasiteettia kasvattavat investoinnit ovat lykkääntyneet sekä markkinatilanteen että rahoituskriisin seurauksena
- Useita eri kokoisia hankkeita, myös tehdaslaajuisia, on neuvotteluvaiheessa eri markkina-alueilla
- Teknologiapalveluiden kysyntä on laskenut
  - Asiakastehtaiden alhaiset käyttöasteet ovat vaikuttaneet huolto- ja varaosapalveluiden kysyntään
  - Rahoituskriisi on hiljentänyt investointityyppisten modernisointien kysyntää

# 1-12/2008 lyhyesti

Me	1-12 2008	1-12 2007
Liikevaihto	98,5	110,8
Liiketulos	6,3	8,6
Uudet tilaukset:		
• Projekti- toimitukset	44	61
• Teknologia- palvelut	23	29
Tilaukanta	24	56

- Uudet tilaukset alhaisella tasolla
  - Asiakasteollisuuksien markkinatilanteen heikentyminen ja rahoituskriisin vaikutus investointipäätöksiin
- Alkuvuoden hyvä tilaukanta laski toisen vuosipuoliskon aikana alhaiselle tasolle
- Liikevaihto laski 11 %
  - Projektitoimitukset -10 % johtuen alhaisesta uusien tilausten määrästä
  - Teknologiapalvelut -14 % johtuen heikosta markkinatilanteesta erityisesti Pohjois-Amerikassa
- Liiketulos laski 26 %
- Kolmen ensimmäisen kvartaalin hyvä kannattavuuskehitys katkesi neljännen kvartaalin voimakkaaseen liikevaihdon laskuun

Me	Q4 2008	Q4 2007
Liikevaihto	18,6	25,7
Liiketulos	0,2	2,4
Uudet tilaukset:		
• Projekti- toimitukset	4	35
• Teknologia- palvelut	5	7
Tilaukanta	24	56

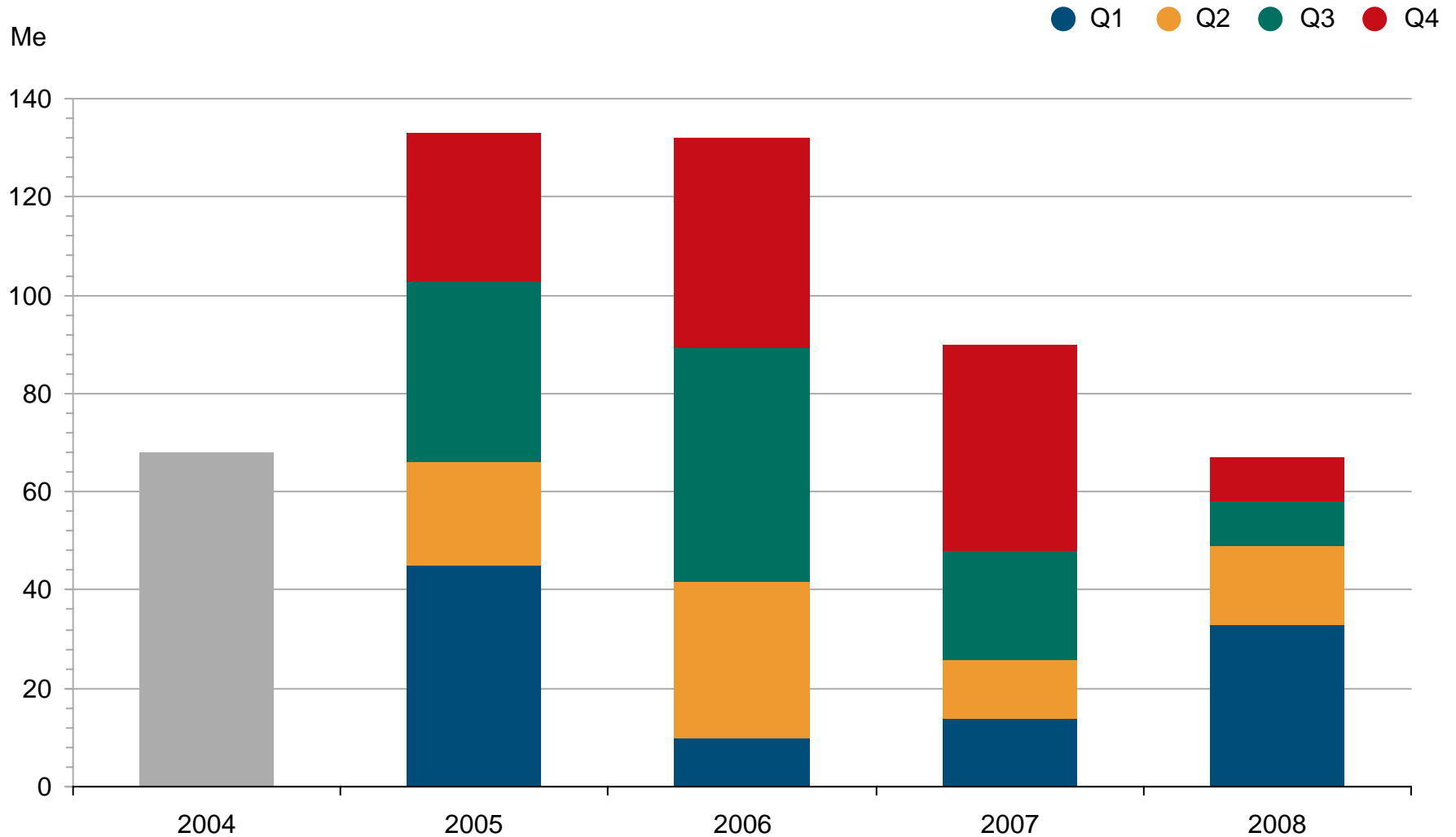
- Uusien tilausten määrä 9 Me (42 Me) laski voimakkaasti
  - Asiakastehtaita suljettu ja tuotantoa rajoitettu kaikilla markkina-alueilla
  - Alhaisten käyttöasteiden takia huolto- ja varaosapalveluiden sekä investointityyppisten modernisointien kysyntä laskenut
- Alkuvuoden alhainen uusien tilausten määrä näkyi liikevaihdon ja liiketuloksen laskuna viimeisellä vuosineljänneksellä
- Toimintaa sopeutettu Suomen yksiköissä joulukuusta lähtien

# Tuloslaskelma ja tunnusluvut

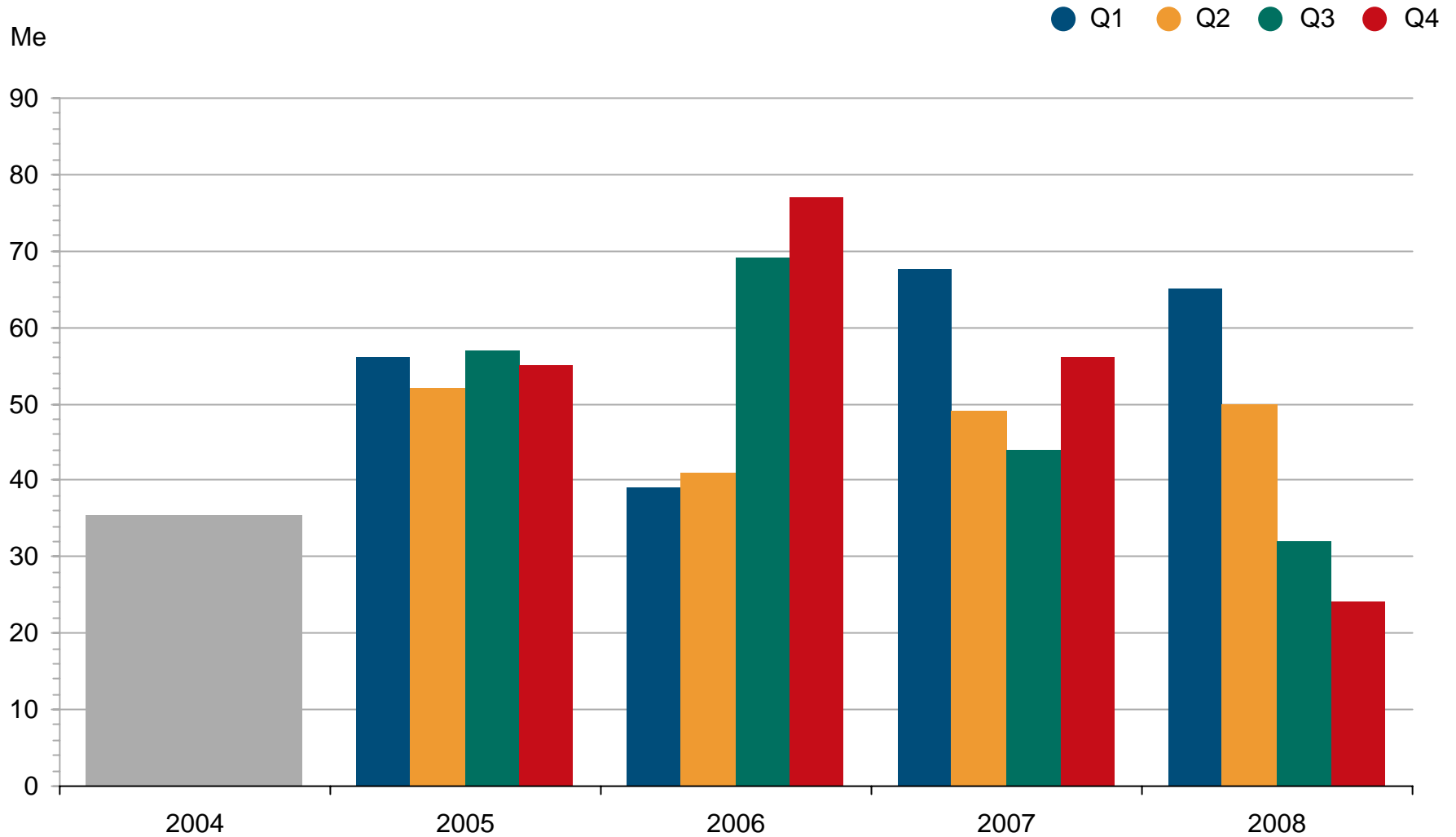
Me	2008	2007
<b>Liikevaihto</b>	<b>98,5</b>	<b>110,8</b>
<b>Liiketulos</b>	<b>6,3</b>	<b>8,6</b>
Rahoitustuotot ja -kulut	0,5	0,4
<b>Tulos ennen veroja</b>	<b>6,9</b>	<b>9,0</b>
Verot	-2,2	-2,4
<b>Kauden voitto</b>	<b>4,7</b>	<b>6,6</b>
Osakekohtainen tulos, euroa	1,18	1,65
Operatiivisen liiketoiminnan rahavirta	6,9	-10,2
Sijoitetun pääoman tuotto, % (ROI)	19,4	29,2
Nettovelkaantumisaste, %	-31,0	-32,5
Omavaraisuusaste, %	60,5	70,3
Henkilöstö (kirjoilla)	573	570

Me	31.12.2008	31.12.2007
Aineeton	2,5	2,6
Aineellinen	11,2	11,0
Muut pitkäaikaiset varat	0,8	0,7
Vaihto-omaisuus	4,3	4,5
Saamiset	20,3	24,7
Rahavarat	21,1	11,3
<b>Varat yhteensä</b>	<b>60,2</b>	<b>54,8</b>
Oma pääoma	34,3	33,2
Pitkäaikaiset velat	9,1	1,2
Saadut ennakot	3,5	7,6
Lyhytaikaiset velat	13,3	12,8
<b>Oma pääoma ja velat yhteensä</b>	<b>60,2</b>	<b>54,8</b>

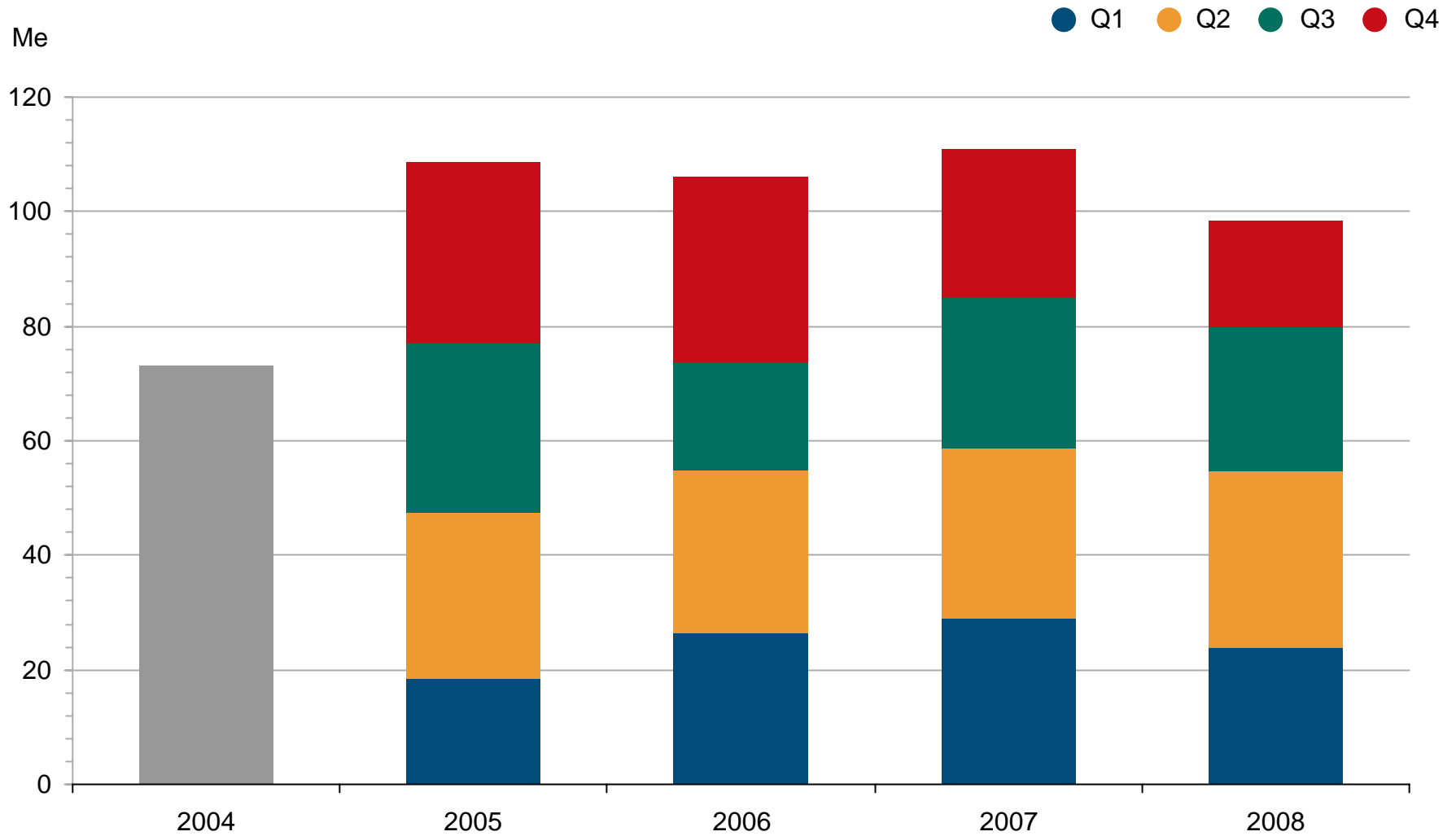
# Uudet tilaukset



# Tilaukanta

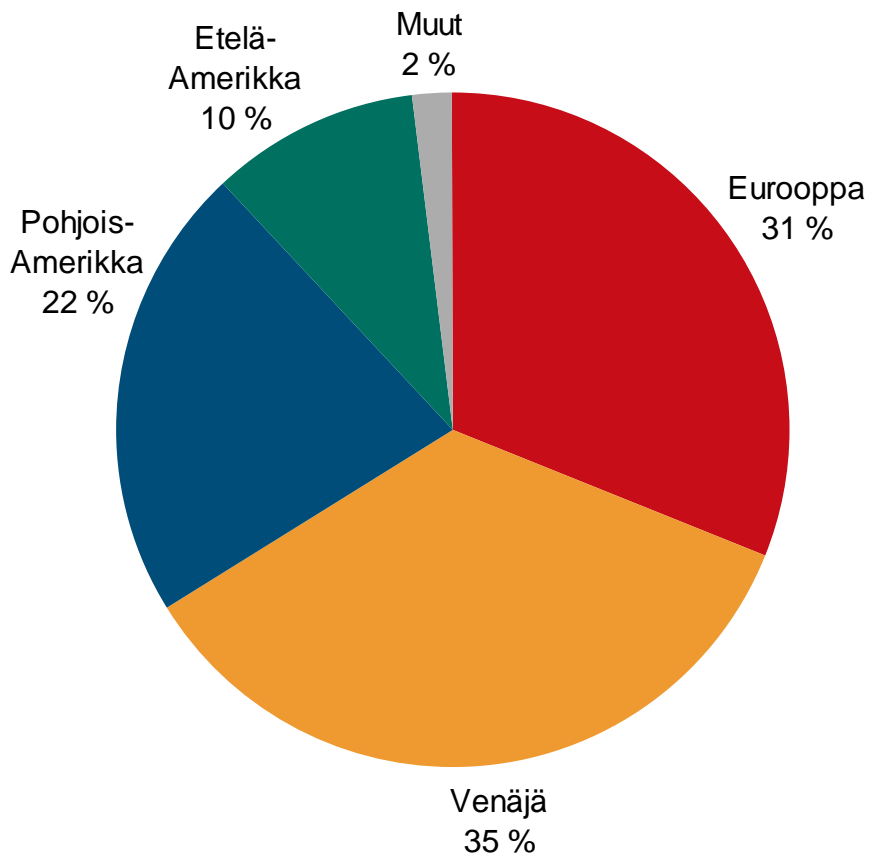




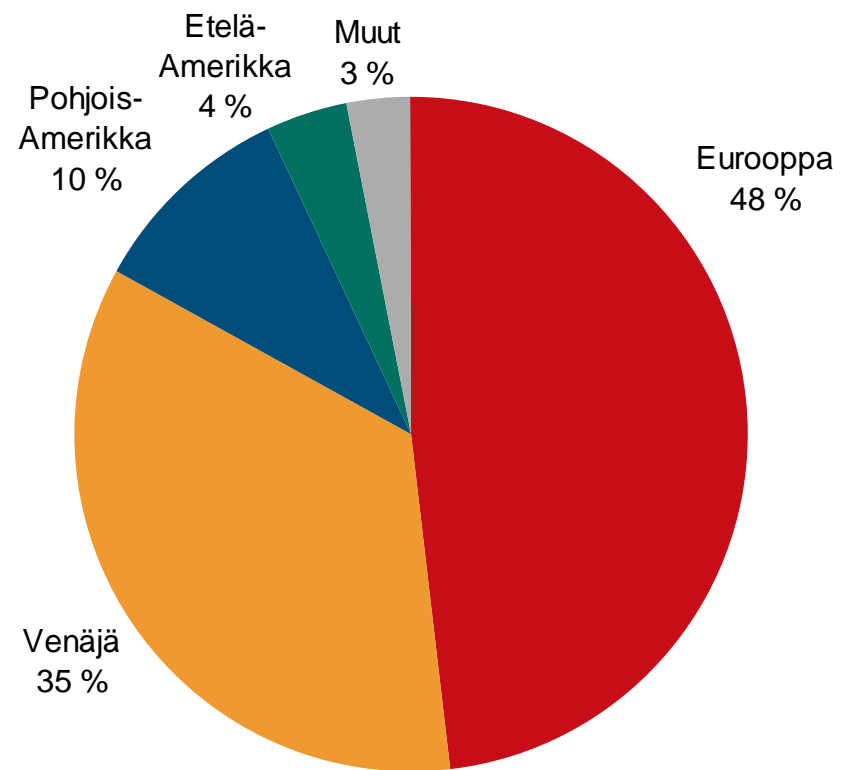


# Liikevaihto markkina-alueittain, %

2007

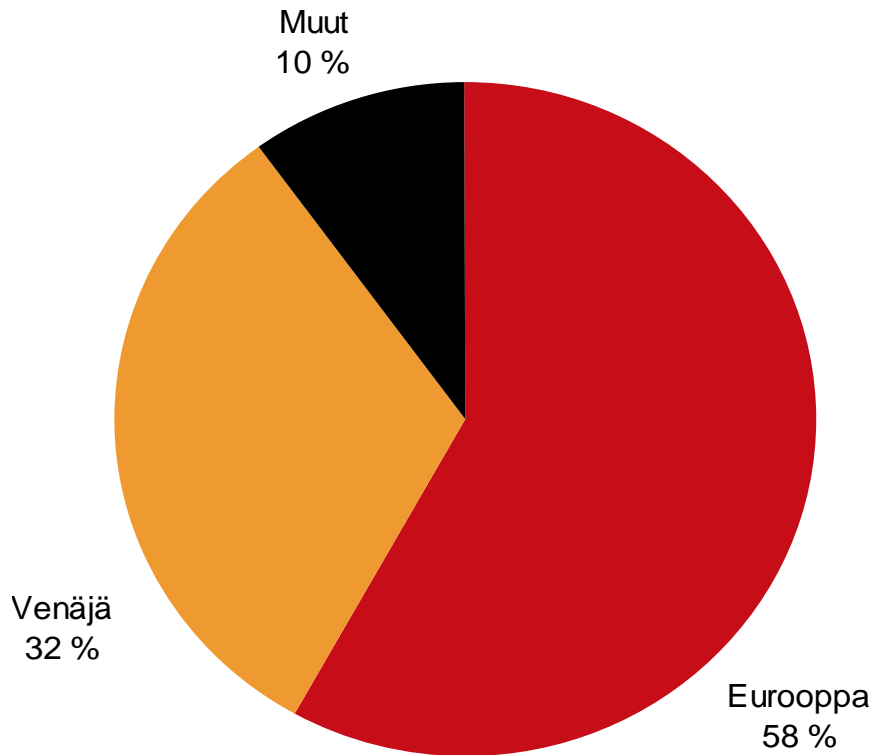


2008

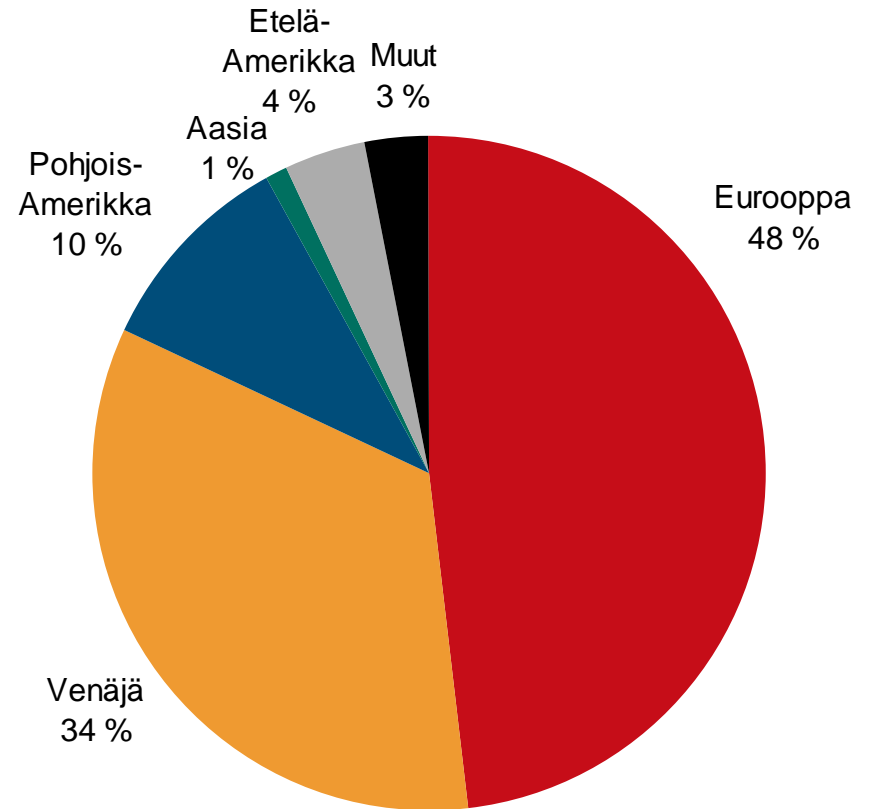


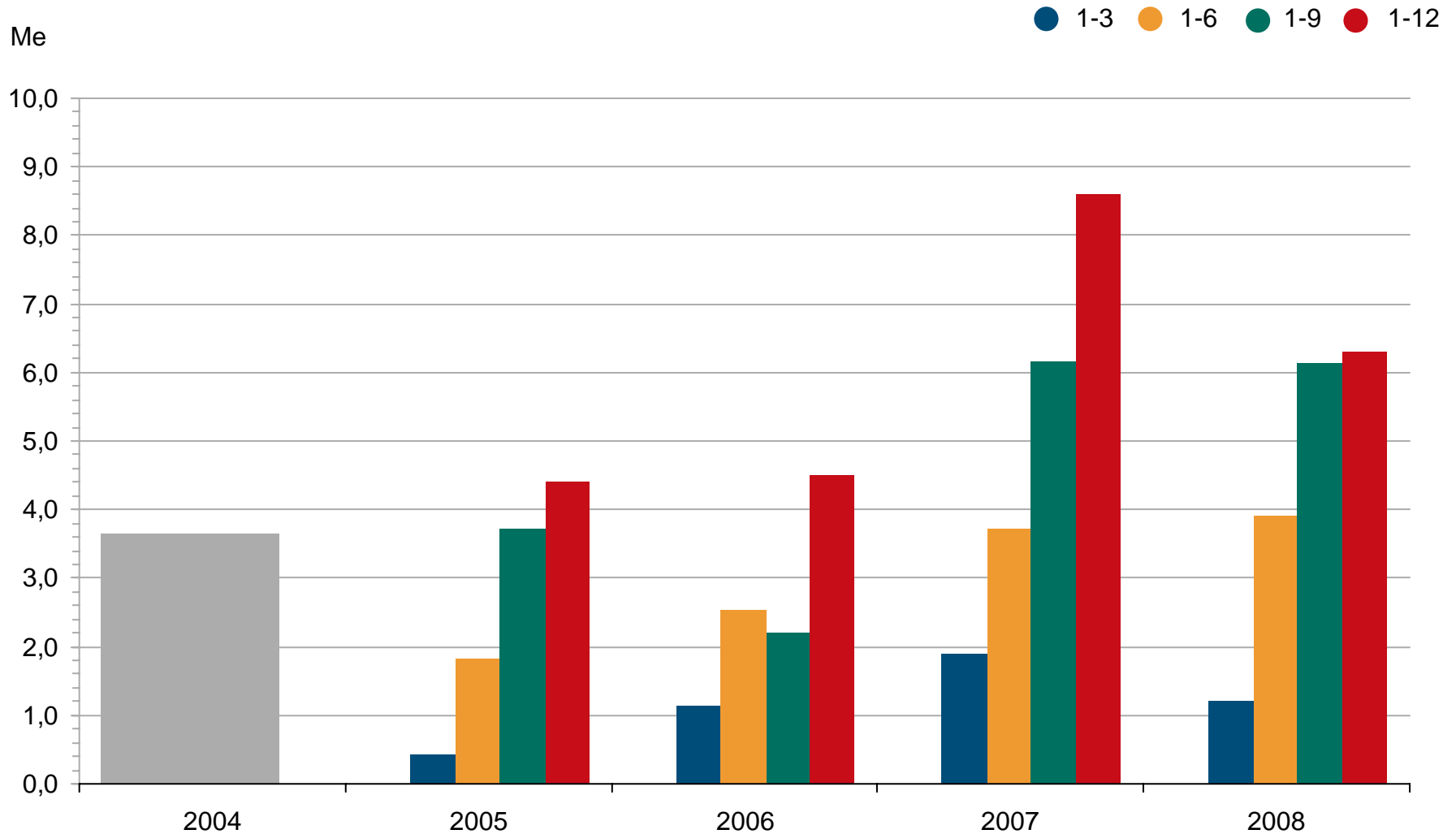
# Vuosi 2008 markkina-alueittain

## Uudet projektitilaukset

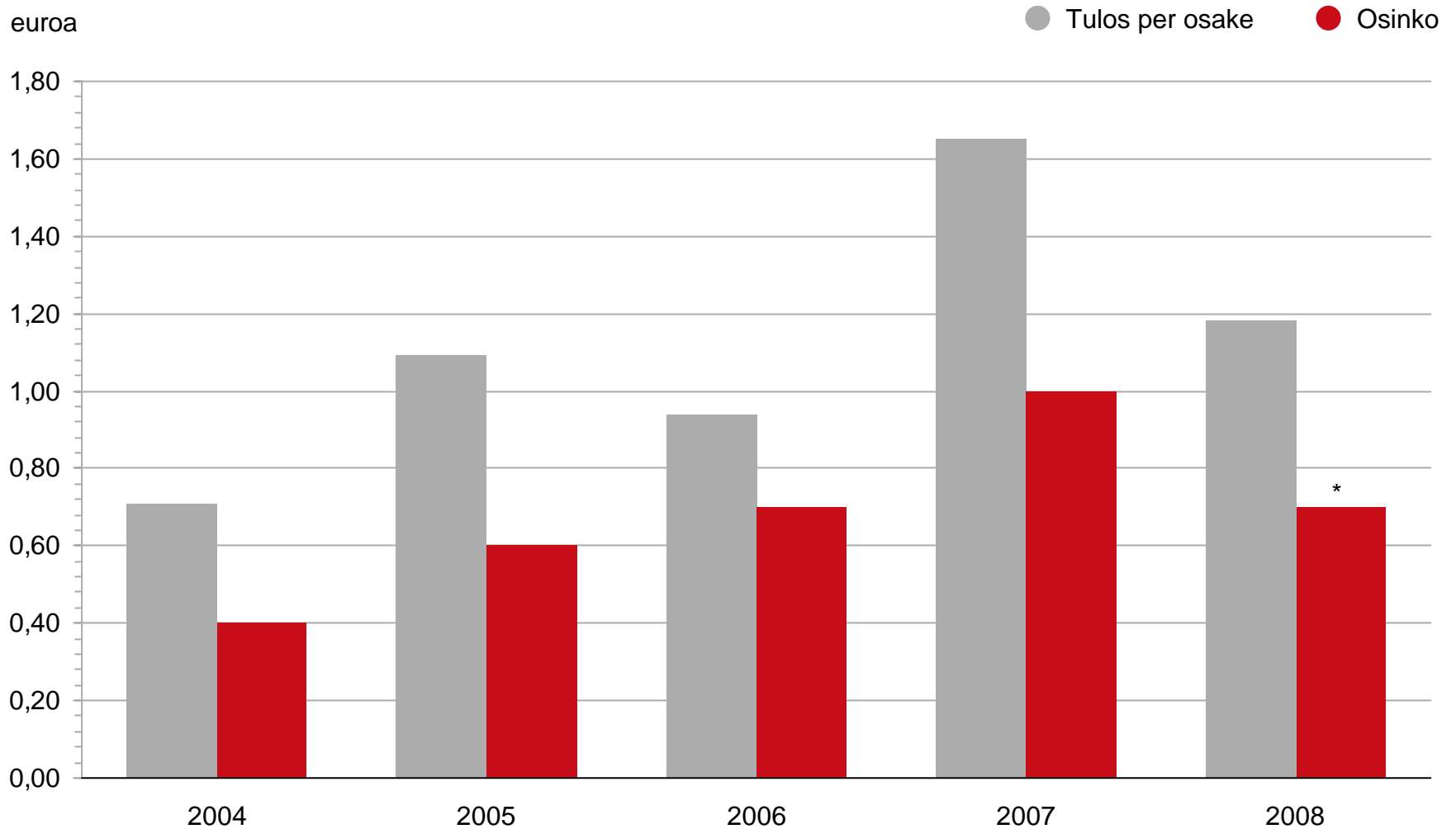


## Liikevaihto



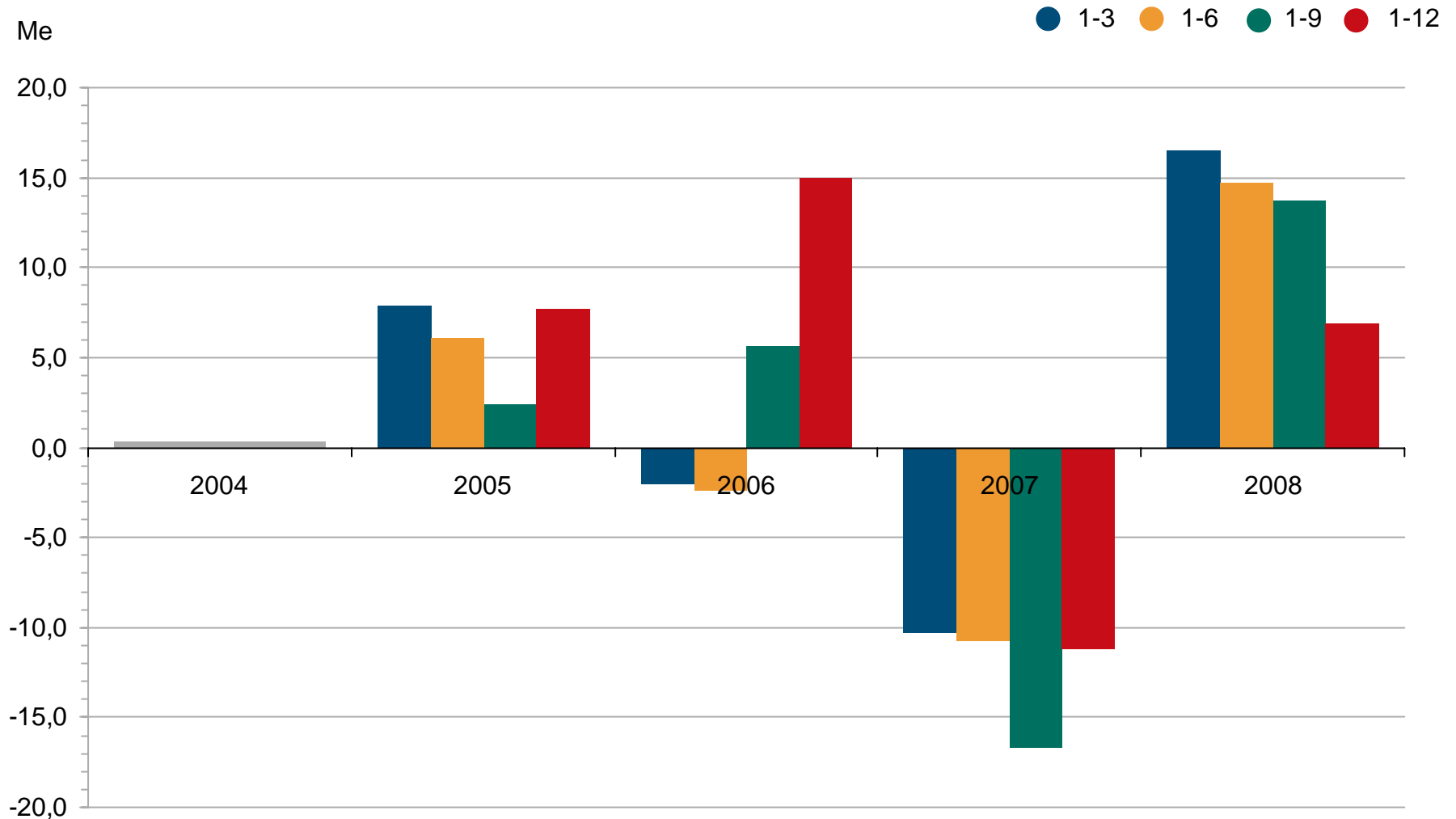


# Osakekohtainen tulos

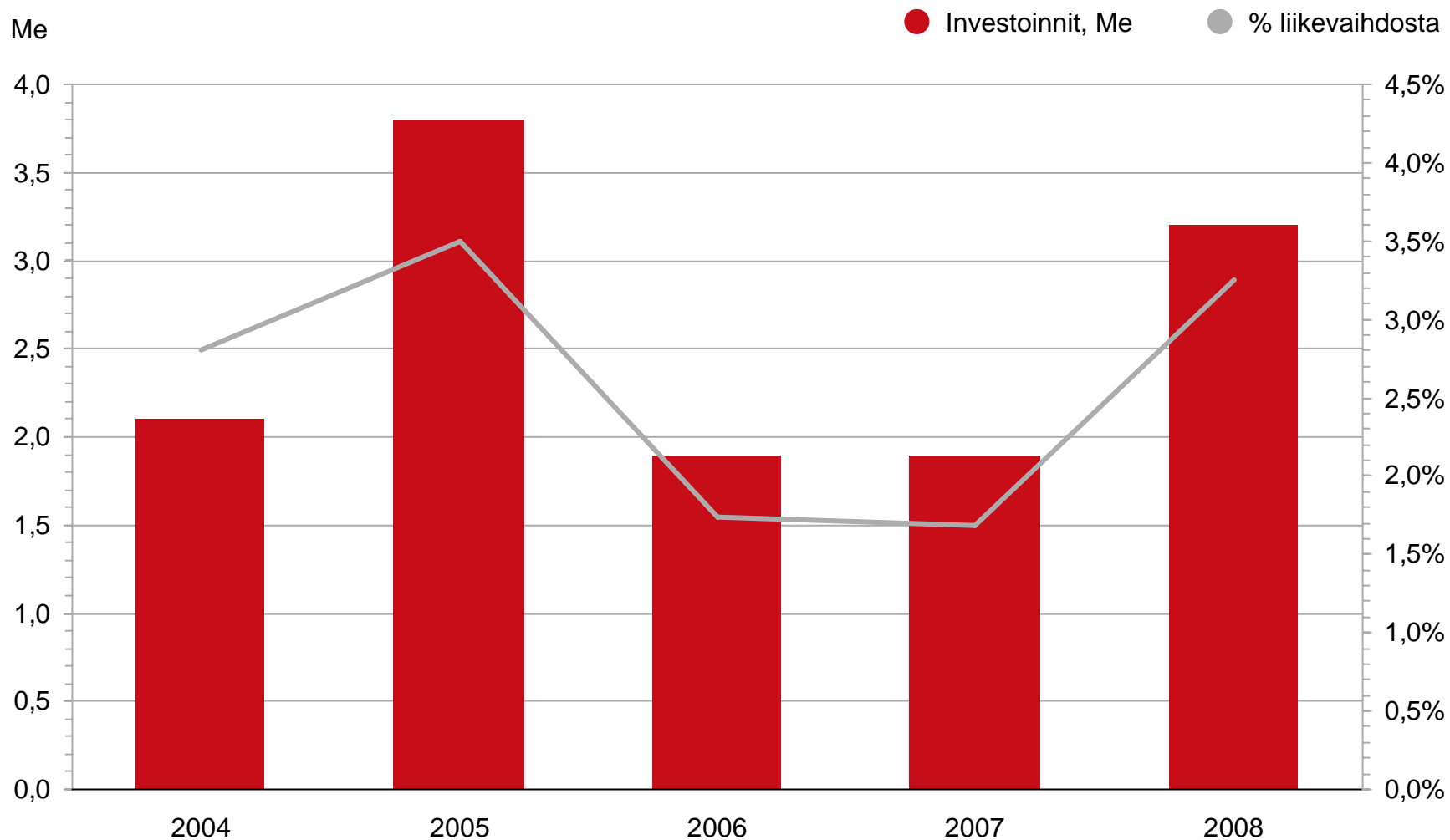


\* hallituksen esitys yhtiökokoukselle

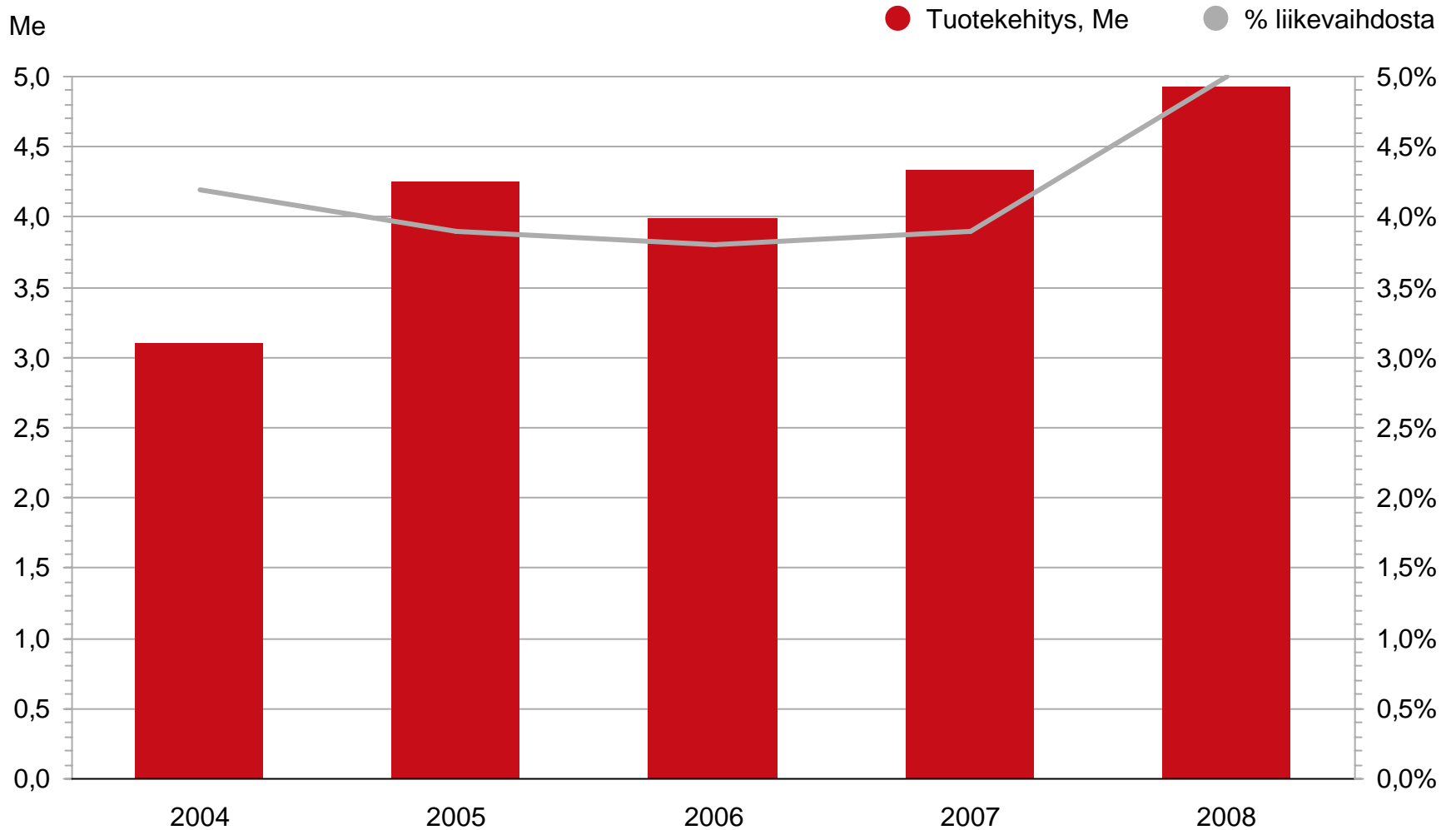
# Operatiivisen liiketoiminnan rahavirta



# Investoinnit



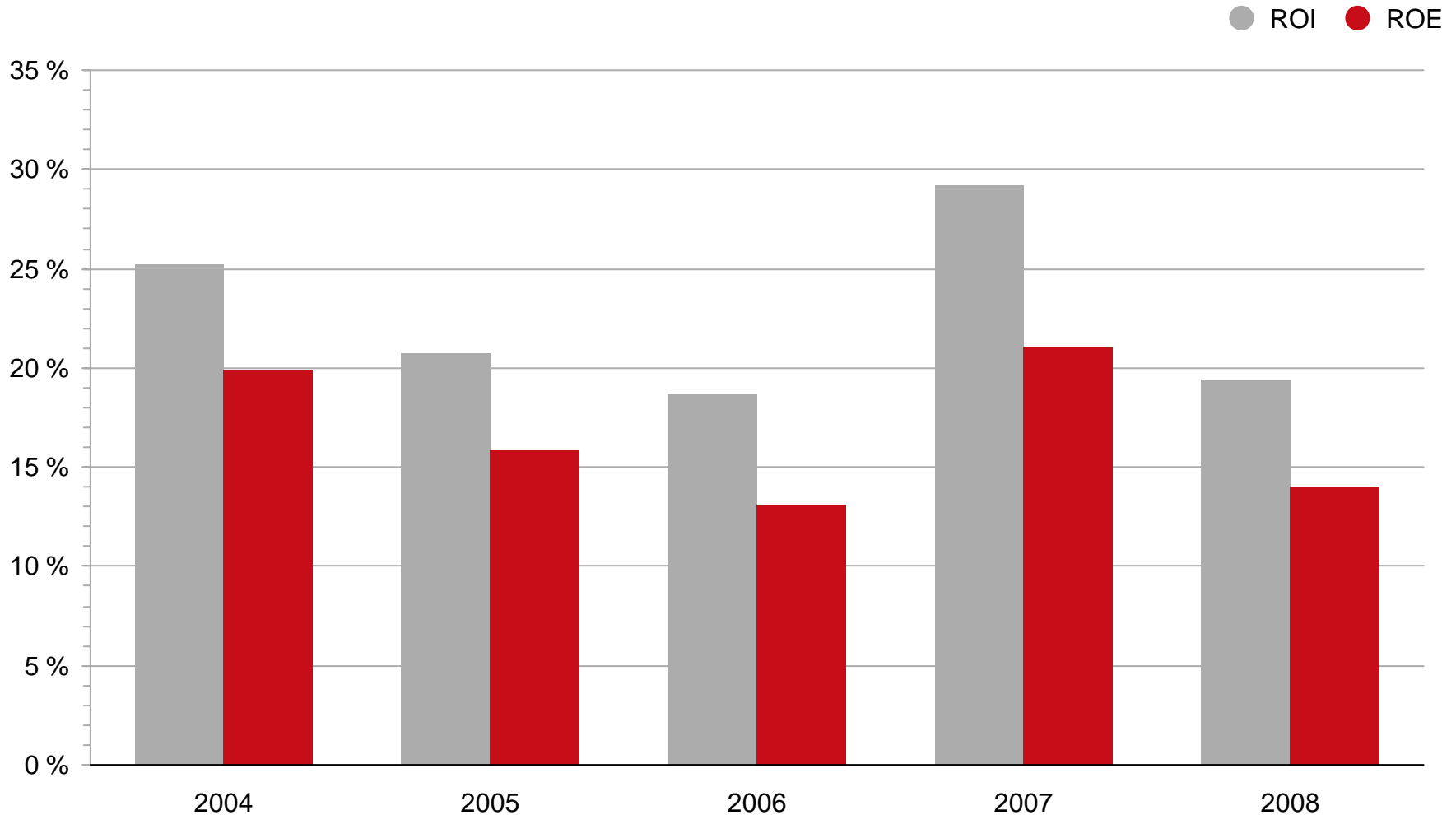
# Tuotekehitysmenot





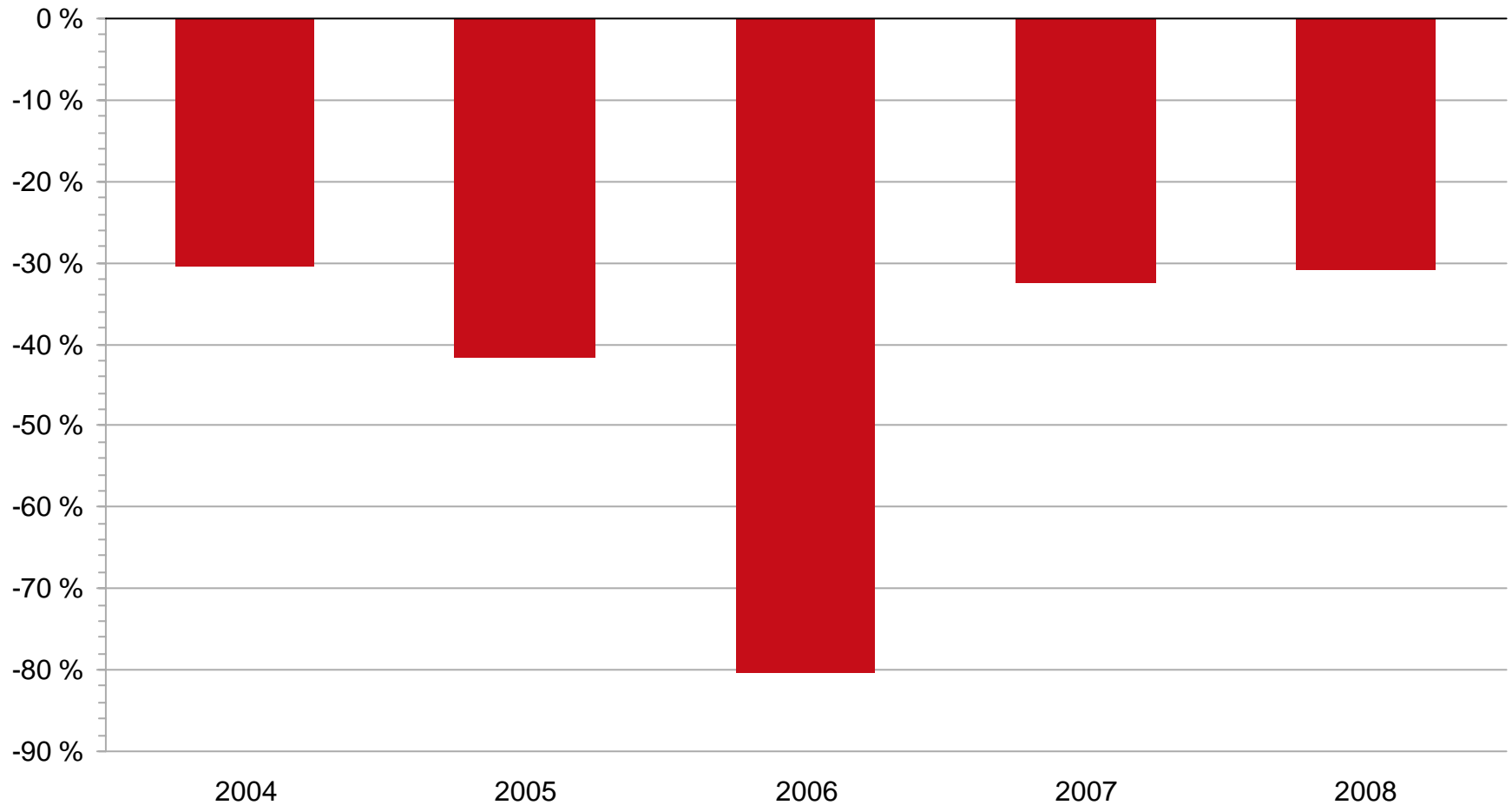
# Sijoitetun pääoman tuotto (ROI)

## Oman pääoman tuotto (ROE)

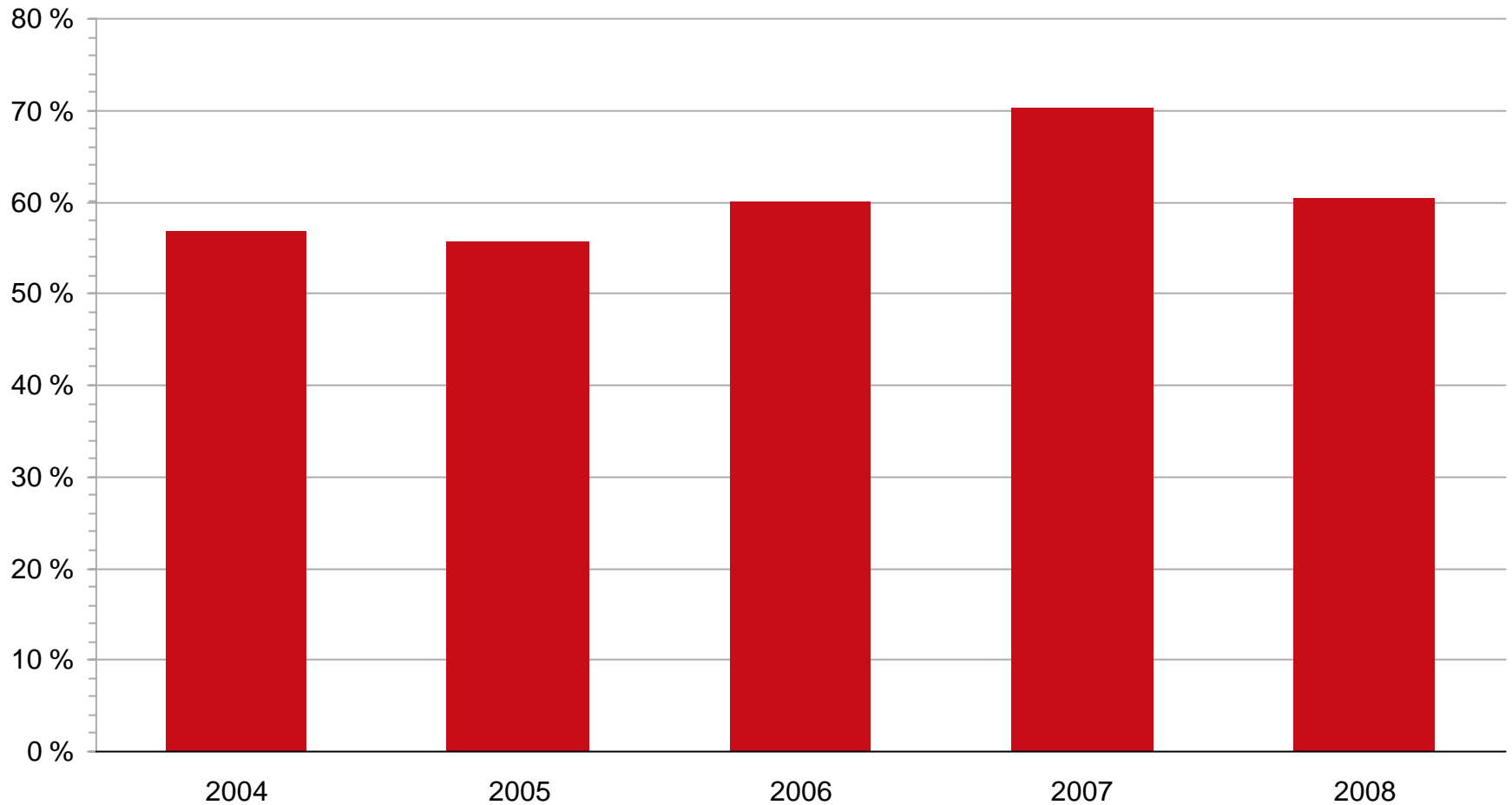


Vuoteen 2004 sisältyy 2,1 Me tuotto lopetetuista toiminnoista

# Nettovelkaantumisaste (Gearing)



# Omavaraisuusaste



# Näkymät vuodelle 2009

- Asiakasteollisuudet:
  - Vaikean markkinatilanteen arvioidaan jatkuvan vähintään vuoden 2009 loppuun
  - Yleinen rahoituskriisi on lykännyt investointipäätöksiä
    - Uusia, myös tehdaslaajuisia hankkeita on vireillä kaikilla markkina-alueilla, mutta niiden ajoitus on epävarmaa
- Raute:
  - Tilauskanta on alhaisella tasolla
  - Projektitoimitusten ja teknologia-palveluiden kysyntä heikolla tasolla
    - Yleinen rahoituskriisi ja asiakasteollisuuksien heikko markkinatilanne ovat vaikuttaneet investointiaktiivisuuteen, myös modernisointien osalta
    - Huolto- ja varaosapalveluiden kysyntä on laskenut asiakastehtaiden alhaisista käyttöasteista johtuen
  - Koko vuoden 2009 liikevaihdon ja liiketuloksen ennakoidaan laskevan merkittävästi
    - Positiivisen liiketuloksen saavuttaminen on erittäin haasteellista sopeutustoimenpiteistä huolimatta

# Yhteystiedot

**Tapani Kiiski**

toimitusjohtaja

0400 814 148

[tapani.kiiski@raute.com](mailto:tapani.kiiski@raute.com)

**Arja Hakala**

talousjohtaja

0400 710 387

[arja.hakala@raute.com](mailto:arja.hakala@raute.com)