

Osavuosisikatsaus 1.1.-30.6.2010

3.8.2010

Tapani Kiiski, toimitusjohtaja



Markkinatilanne yhä epävarma

Liiketoimintaympäristö:

- Yleisestä talouden taantumasta johtuen rakentamisen ja kuljetusvälineteollisuuden markkinatilanne jatkui heikkona
- Vaneri- ja LVL-tuotteiden kysyntä pysyi yleisesti alhaisella tasolla, mutta se on piristynyt viime vuoden vastaavaan ajankohtaan verrattuna
- Merkittävä osa vanerin ja LVL:n valmistajista sopeutti edelleen tuotantoaan alhaiseen kysyntään.
 - Heikoimmin kannattavissa ja vähiten tehokkaissa tehtaissa tuotanto oli edelleen pysäytettynä

Raute:

- Uusien tilausten määrä toisella vuosineljänneksellä jäi alhaiseksi
 - Asiakkaiden investointipäätösten syntyminen ja ajoittuminen oli edelleen epävarmaa
 - Kysyntä painottui pienehköihin hankkeisiin
- Päätökset tehdaslaajuisista hankkeista siirtyivät edelleen
- Teknologiapalveluiden kysyntä on piristynyt viime vuoden vastaavaan ajankohtaan verrattuna

1-6/2010 lyhyesti

Me	1-6 2010	1-6 2009
Liikevaihto	30,0	20,9
Liiketulos	-1,3	-4,1
Uudet tilaukset:		
• projektitoimitukset	26	3
• teknologiapalvelut	8	8
Tilaukanta	28	14

Me	Q2 2010	Q2 2009
Liikevaihto	19,5	9,6
Liiketulos	0,1	-1,9
Uudet tilaukset:		
• projektitoimitukset	4	1
• teknologiapalvelut	5	6

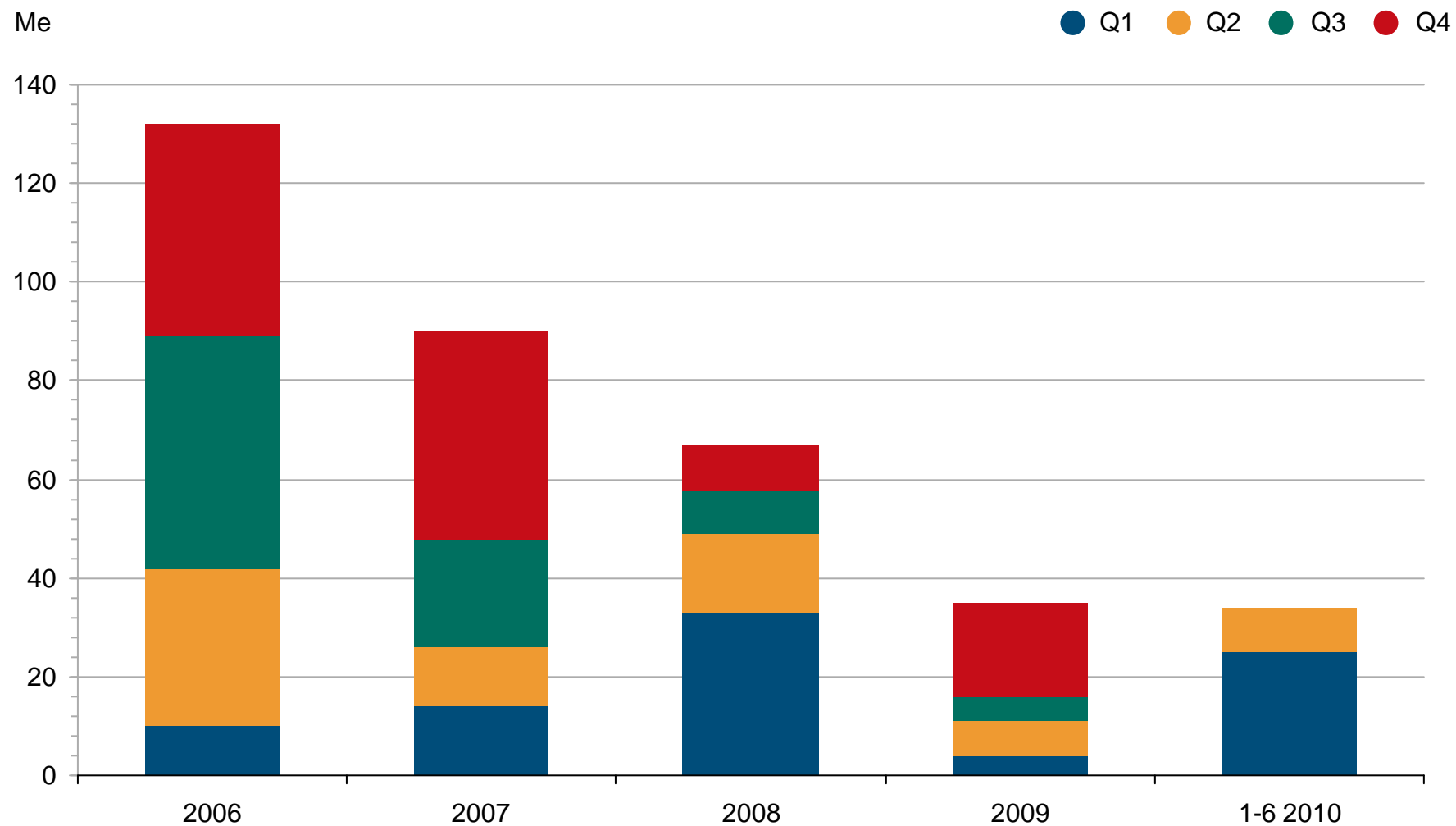
- Uusien tilausten määrä oli toisella neljänneksellä alhainen
 - Asiakkaiden investointipäätökset siirtyivät
- Tilaukanta laski vuoden alusta
- Liikevaihto lähes kaksinkertaistui edellisistä vuosineljänneksistä
- Liiketulos oli lievästi voitollinen liikevaihdon kasvun ja toiminnan uudelleenjärjestelyjen ansiosta
- Henkilöstön sopeutustoimenpiteitä jatkettiin
- Jyväskylän yksikön tuotantotoiminta siirrettiin Nastolaan
- Kanadan yksikkö siirtyi nykyistä toimintamallia paremmin vastaaviin vuokrattuihin toimitiloihin

Tuloslaskelma ja tunnusluvut

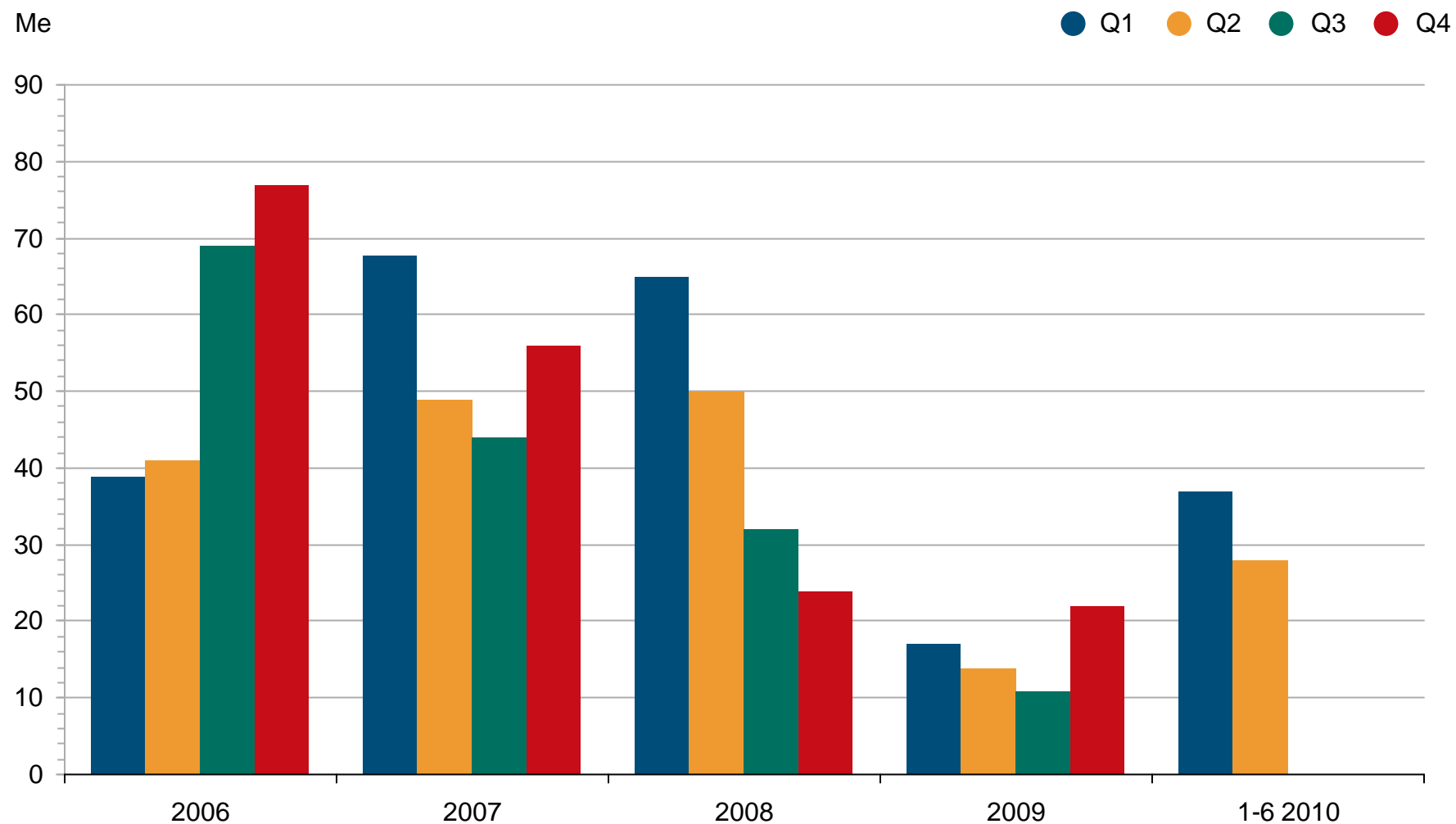
Me	1-6 2010	1-6 2009	2009
Liikevaihto	30,0	20,9	36,6
Liiketulos	-1,3	-4,1	-9,7
Rahoitustuotot ja -kulut	0,0	0,0	-0,2
Tulos ennen veroja	-1,3	-4,1	-9,9
Tuloverot	0,3	0,7	1,7
Kauden tulos	-1,1	-3,4	-8,1
Osakekohtainen tulos, euroa	-0,27	-0,86	-2,03
Liiketoiminnan rahavirta	6,9	-0,5	5,6
Sijoitetun pääoman tuotto (ROI), %	-3,6	-18,8	-21,6
Nettovelkaantumisaste, %	-74,6	-25,1	-40,6
Omavaraisuusaste, %	44,6	59,1	46,0
Henkilöstö (kirjoilla)	522	539	524

Me	30.6.2010	30.6.2009	31.12.2009
Aineettomat hyödykkeet	1,6	2,1	1,8
Aineelliset hyödykkeet	9,3	10,5	10,3
Muut pitkäaikaiset varat	2,5	0,6	3,2
Vaihto-omaisuus	4,9	4,2	4,3
Myyntisaamiset ja muut saamiset	11,7	16,4	9,8
Rahavarat	32,8	16,3	27,9
Myytävänä olevat pitkäaikaiset varat	1,0	0,0	0,0
Varat yhteensä	63,8	50,1	57,4
Oma pääoma	21,9	27,9	23,1
Pitkäaikaiset velat	12,6	8,0	14,8
Saadut ennakkomaksut	14,6	2,9	7,2
Lyhytaikaiset velat	14,7	11,3	12,3
Oma pääoma ja velat yhteensä	63,8	50,1	57,4

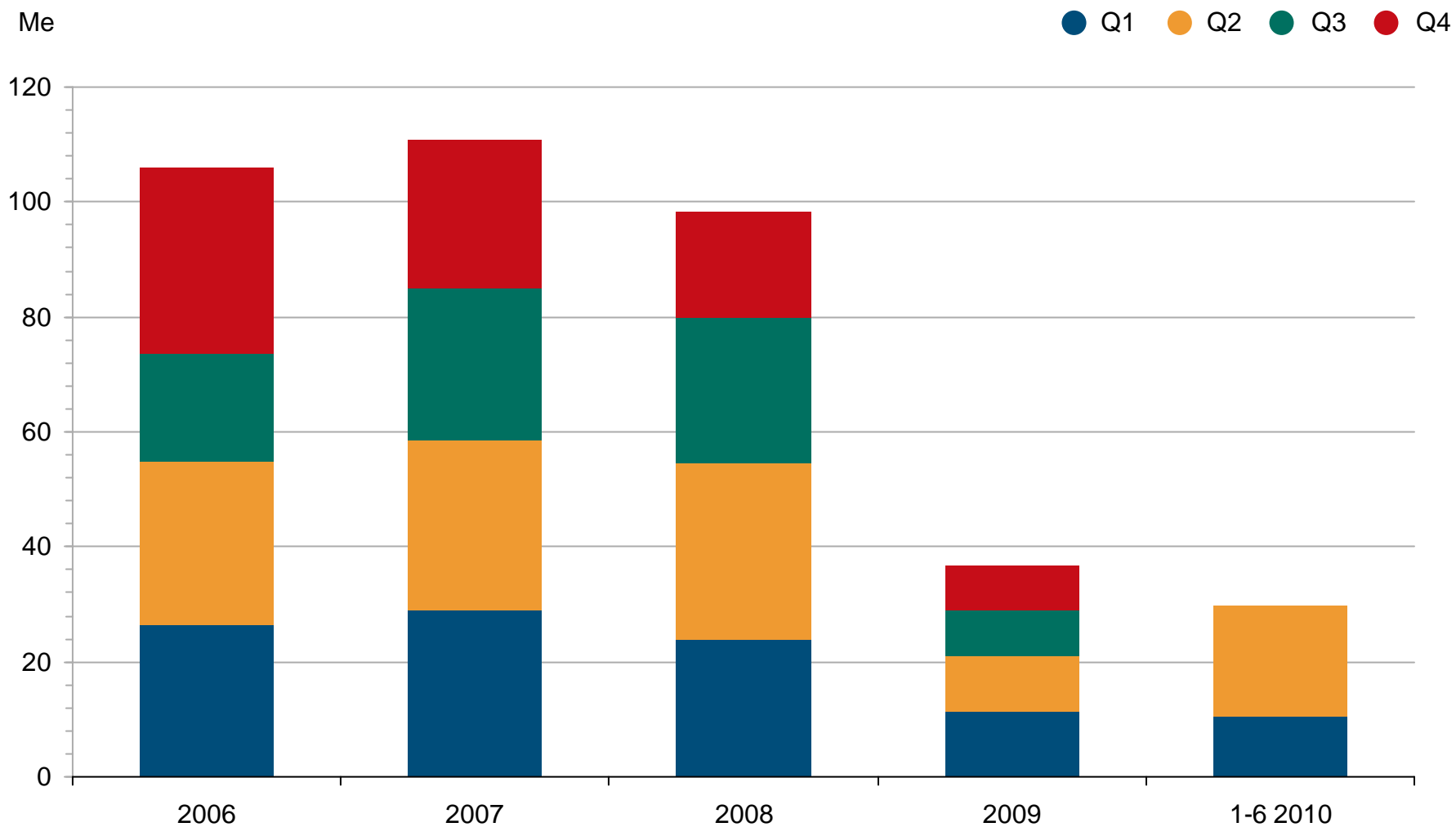
Uudet tilaukset



Tilaukanta

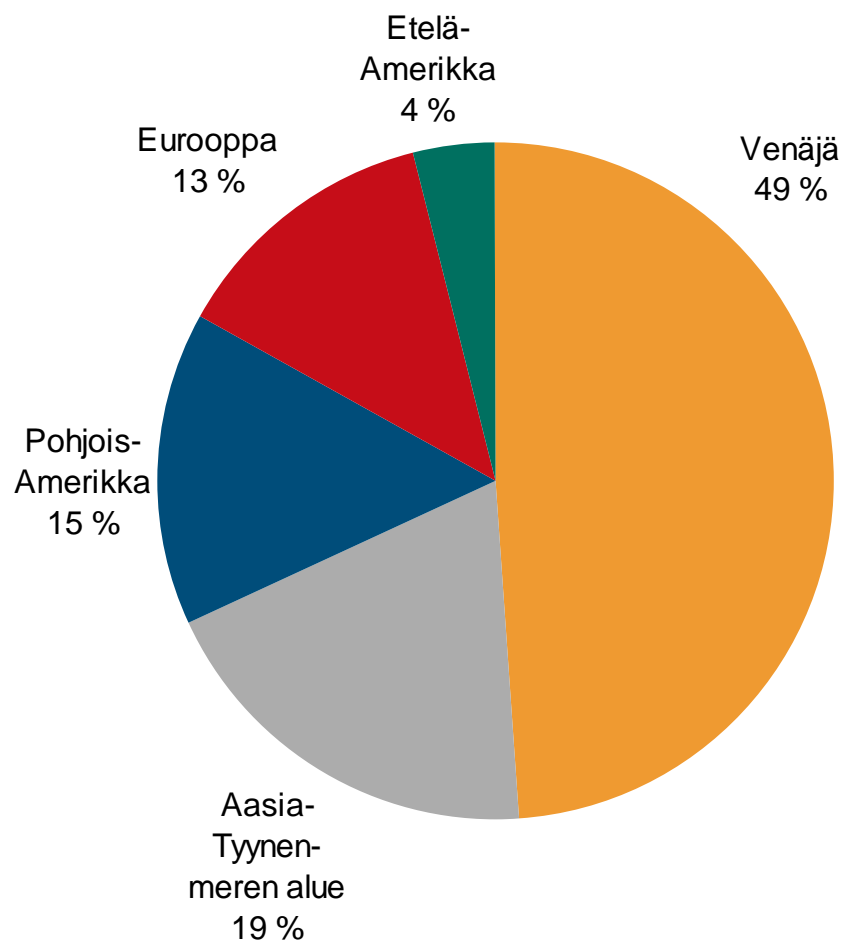


Liikevaihto

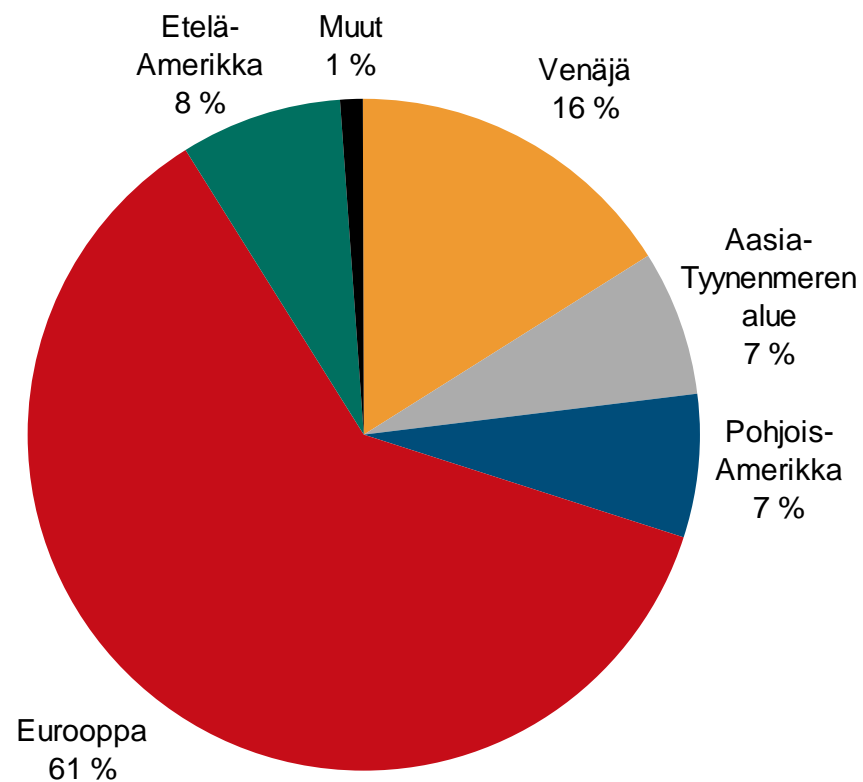


Liikevaihto markkina-alueittain, %

1-6 2010

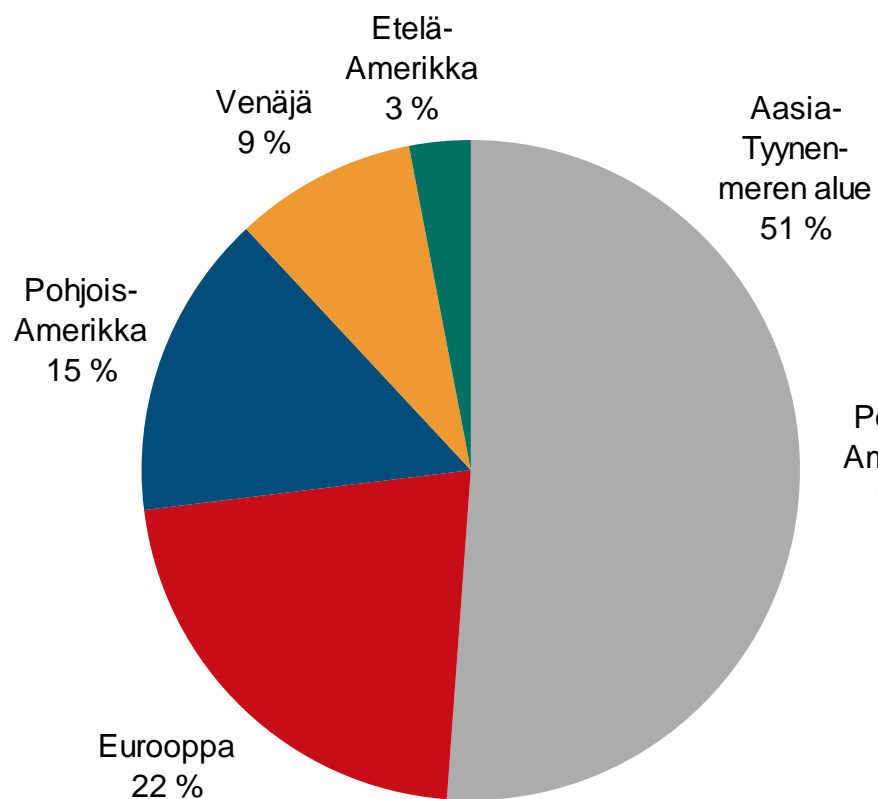


1-6 2009

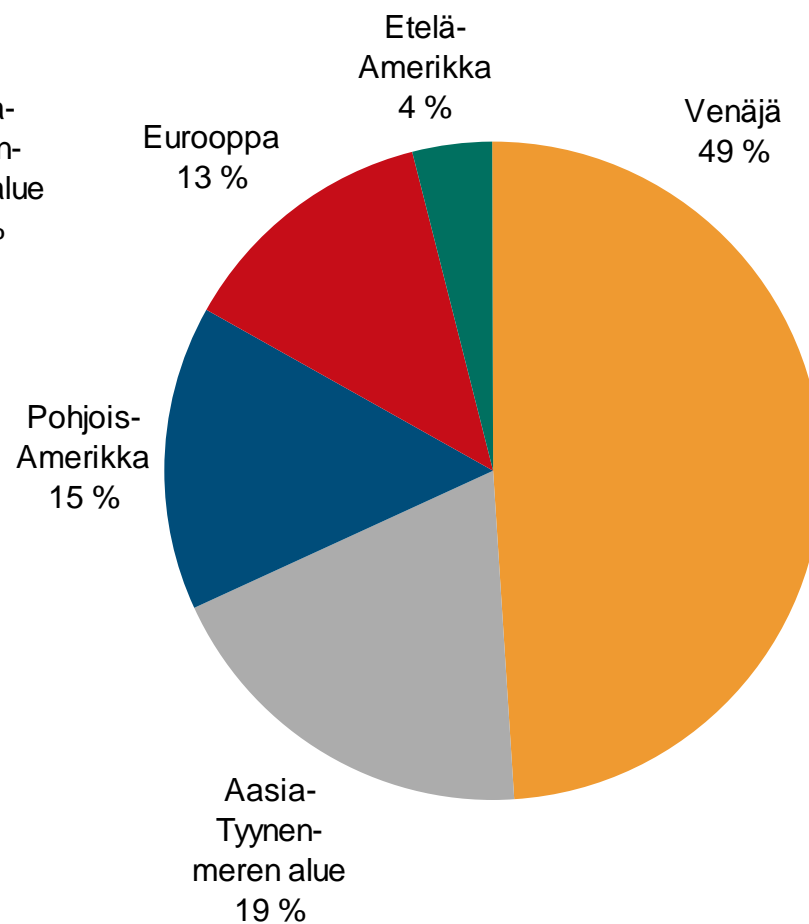


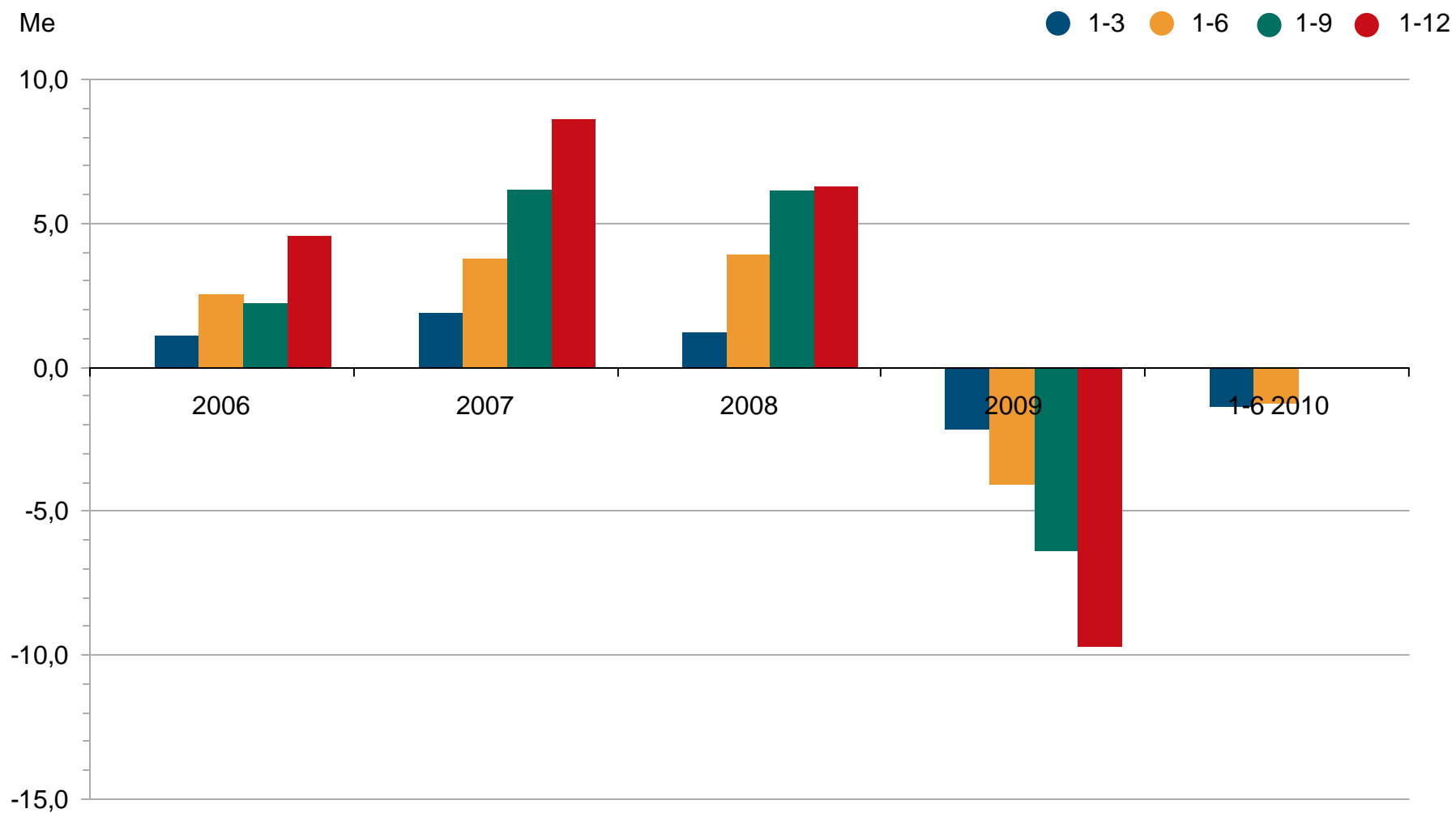
1-6 2010 markkina-alueittain

Uudet tilaukset

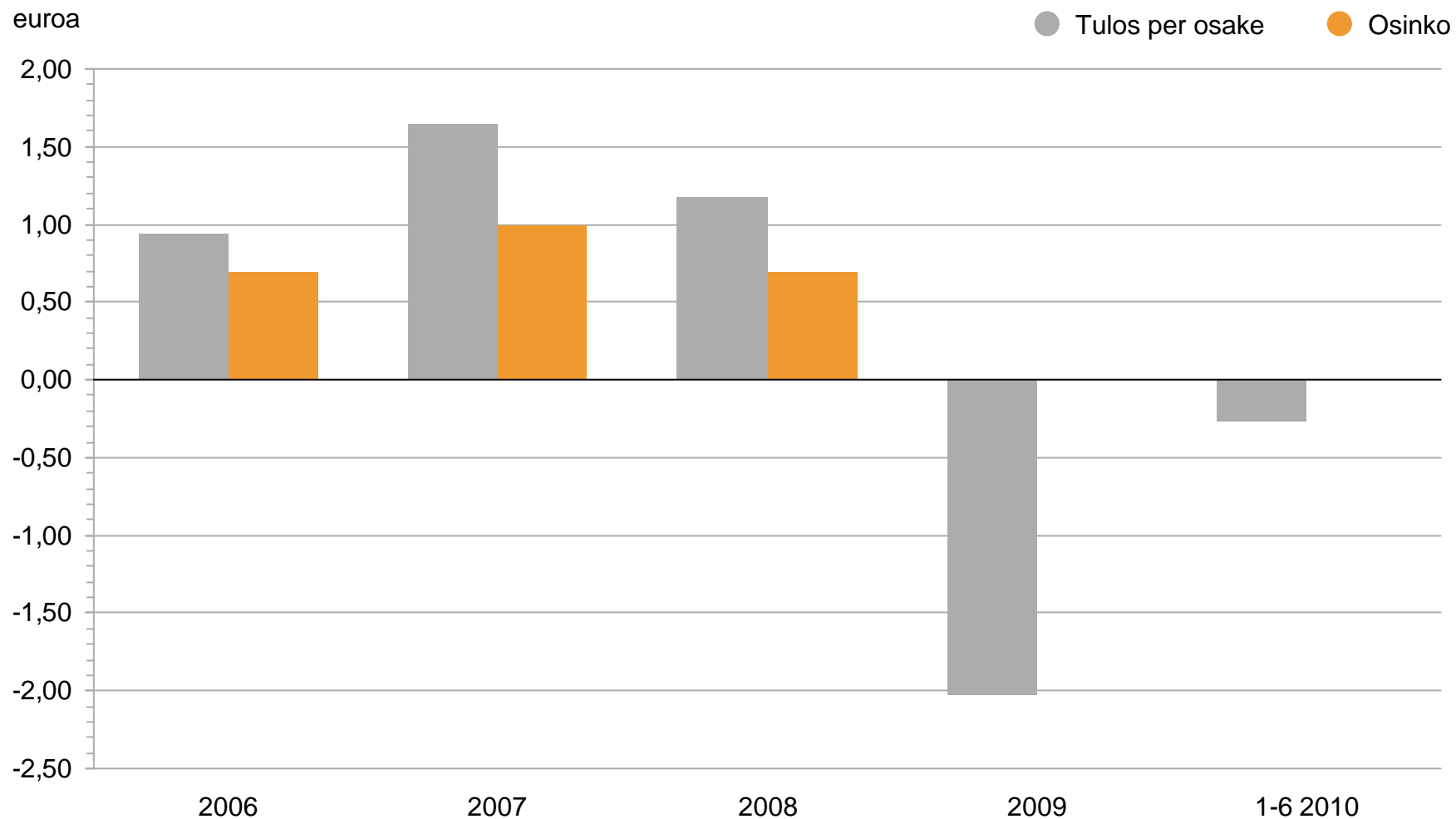


Liikevaihto

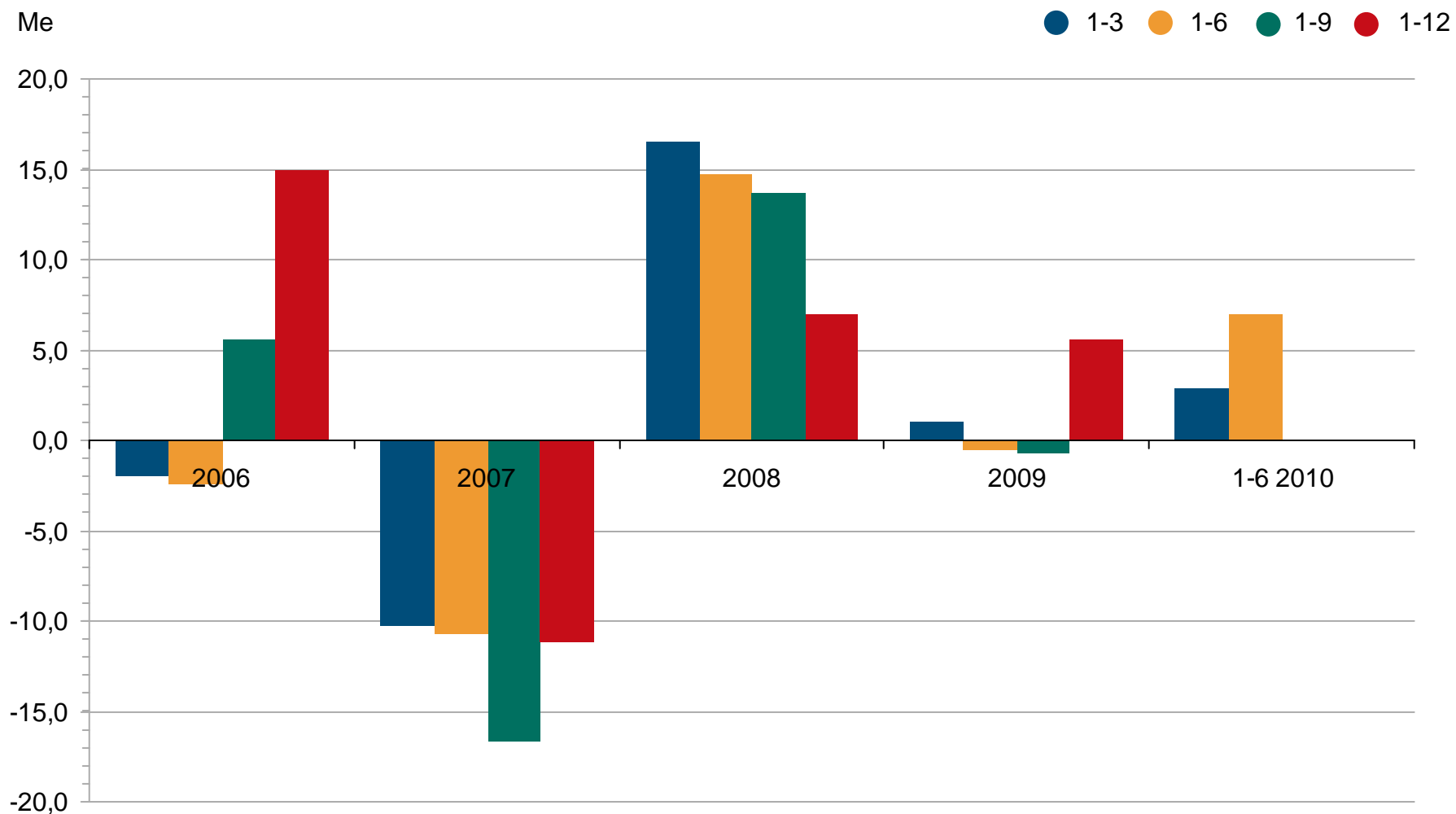




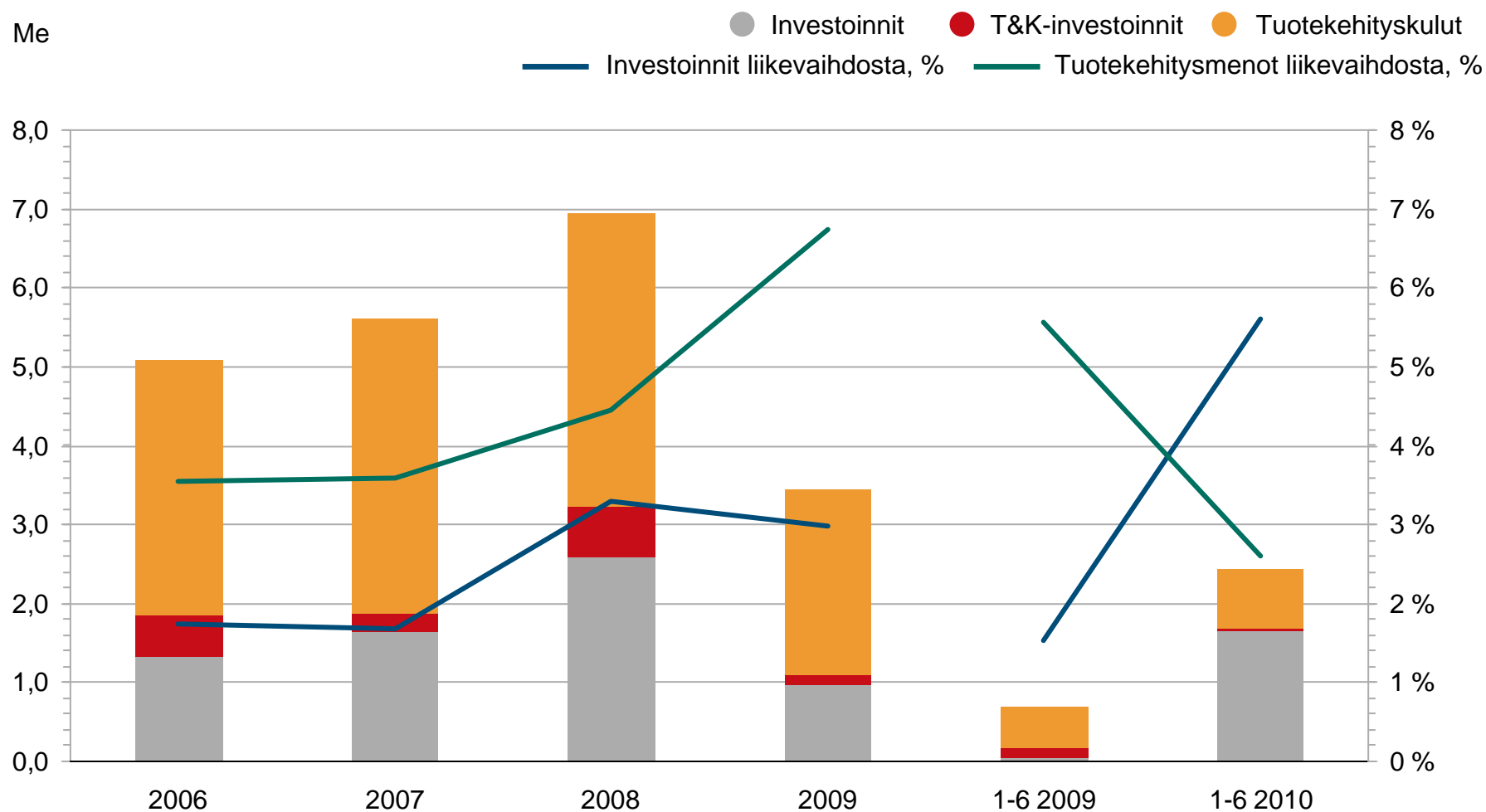
Osakekohtainen tulos



Liiketoiminnan rahavirta

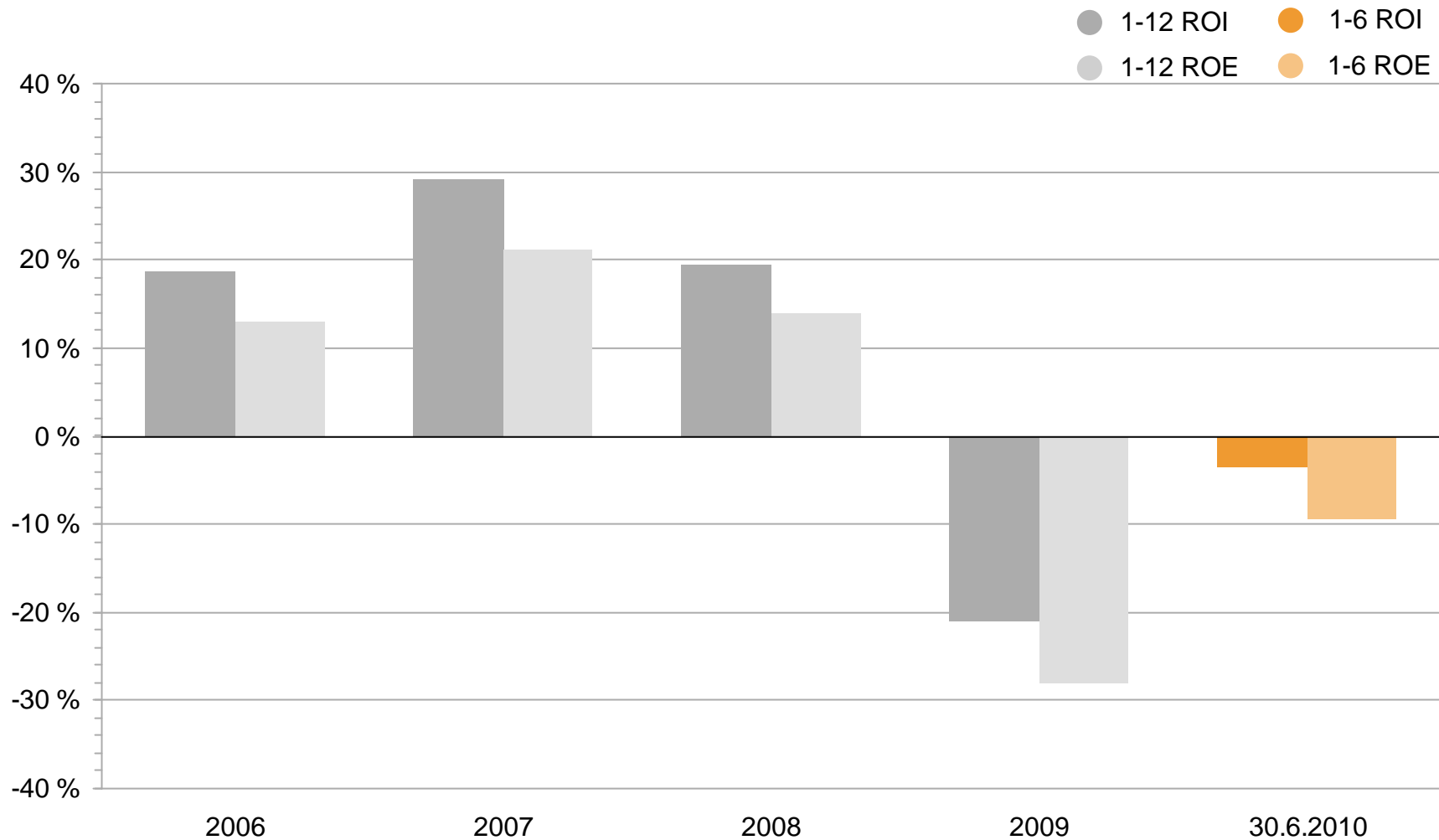


Panostukset tulevaisuuteen

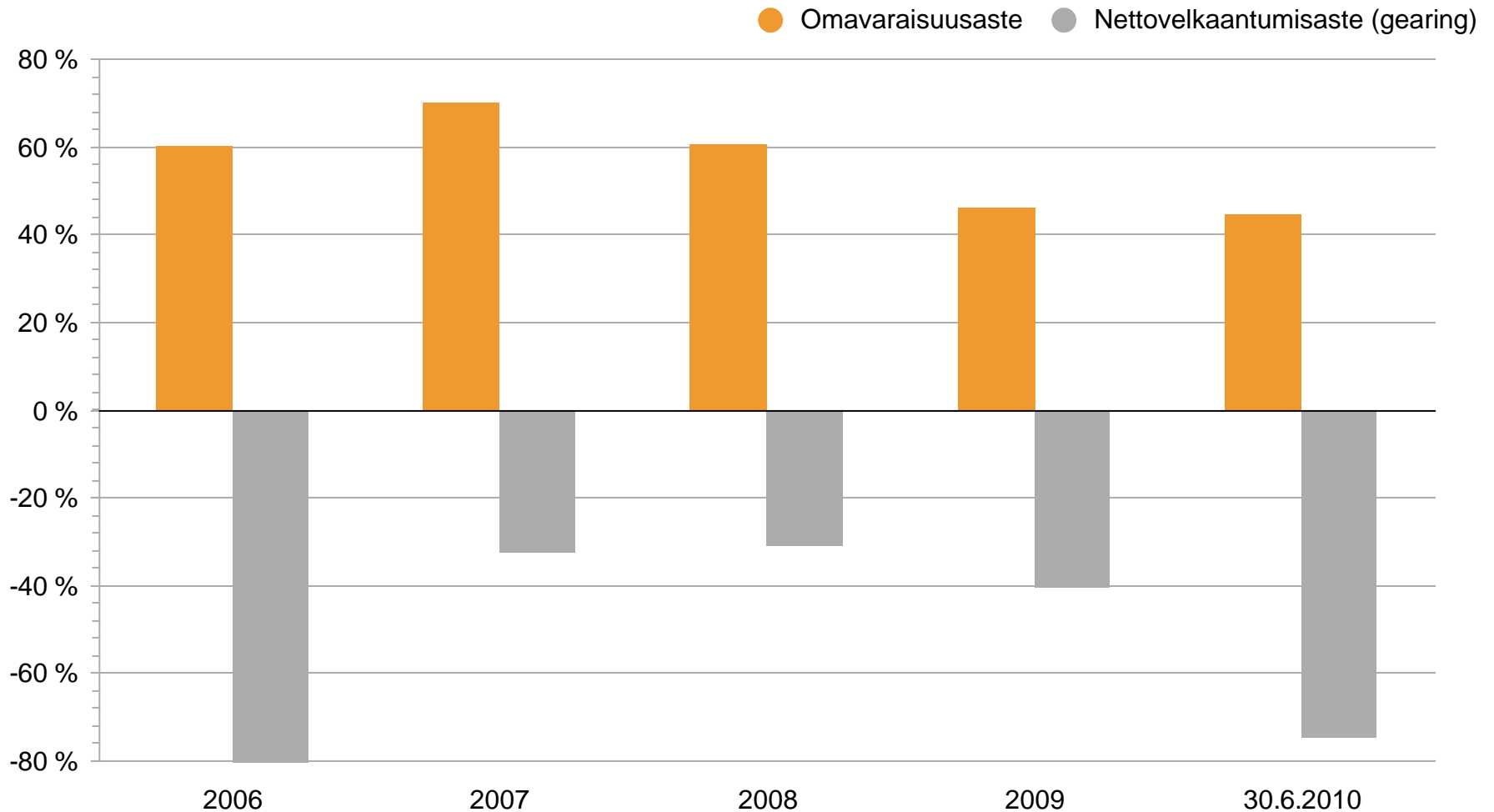


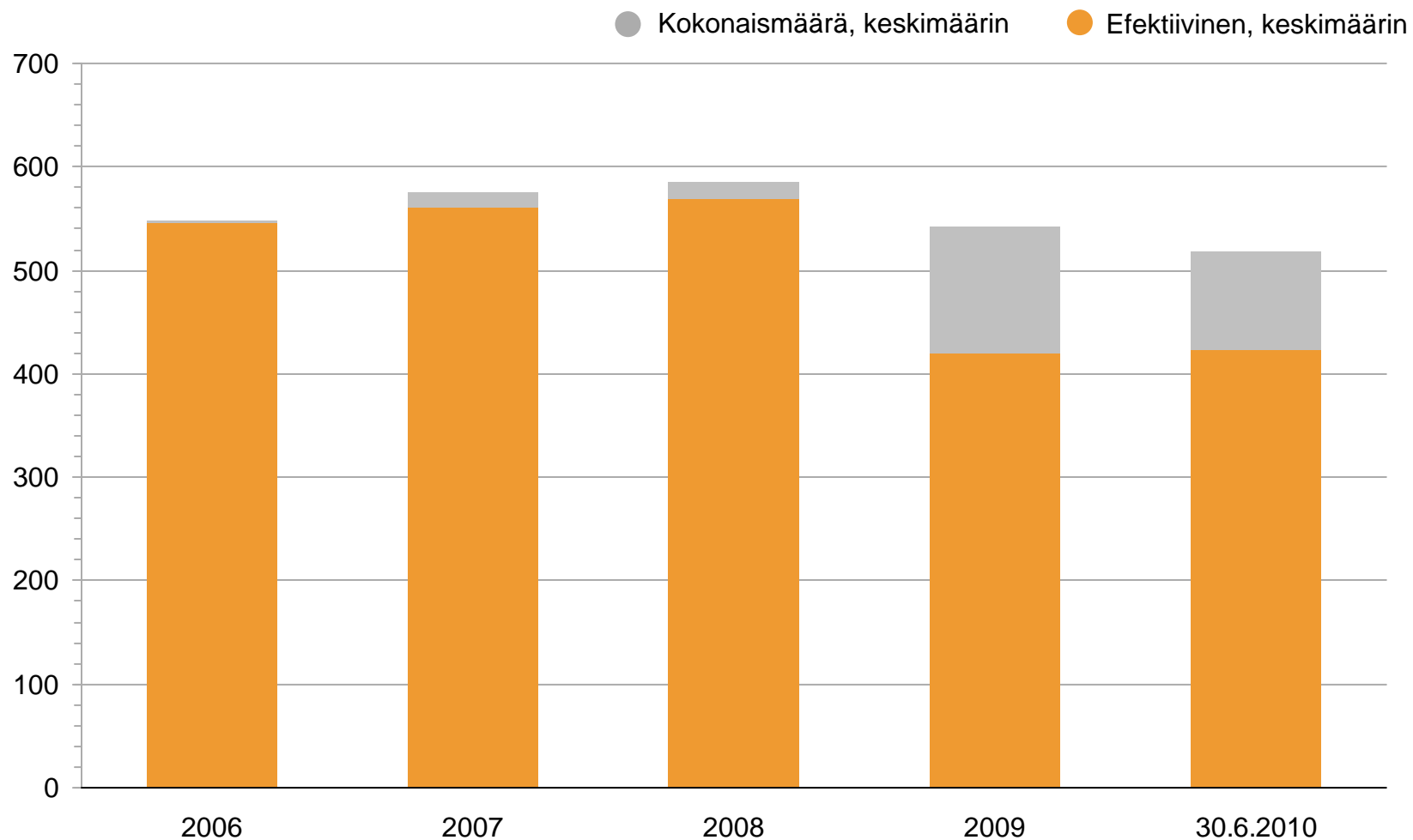
Sijoitetun pääoman tuotto (ROI)

Oman pääoman tuotto (ROE)

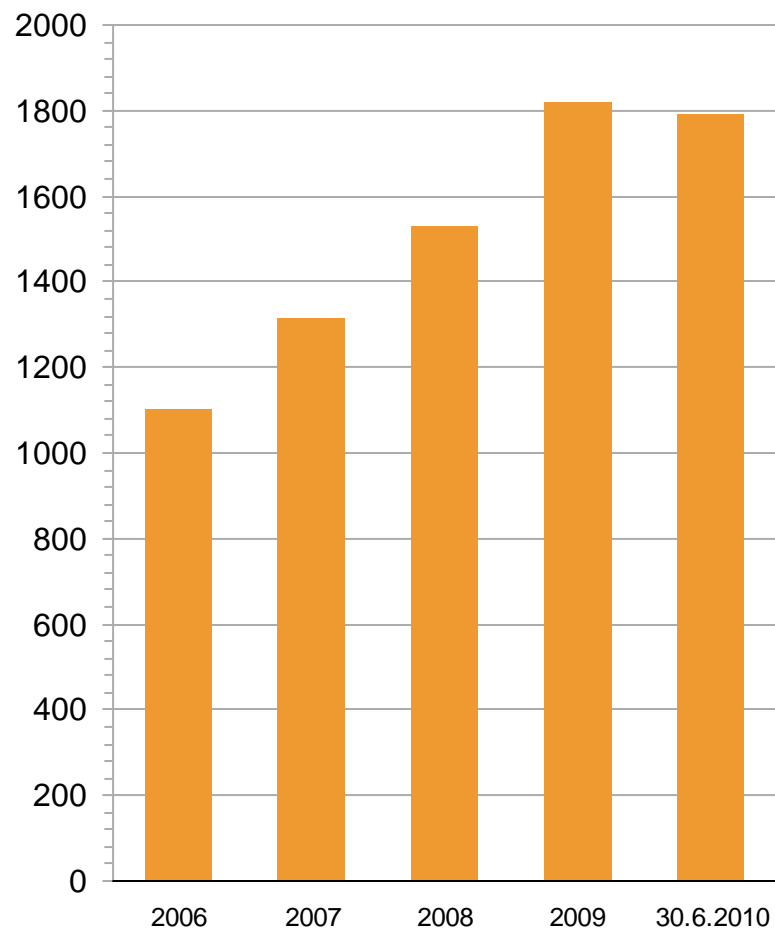


Omavaraisuusaste ja nettovelkaantumisaste

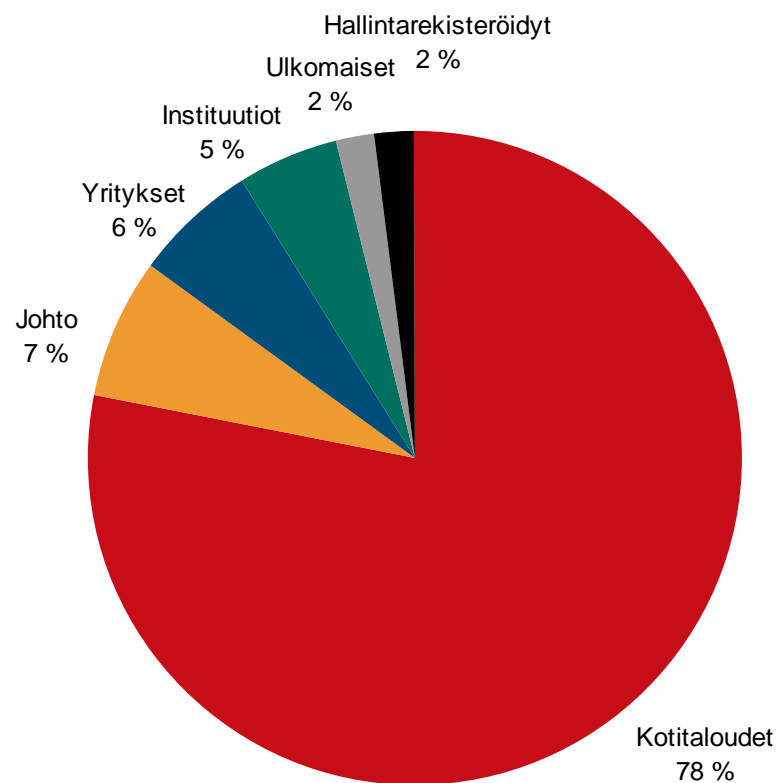




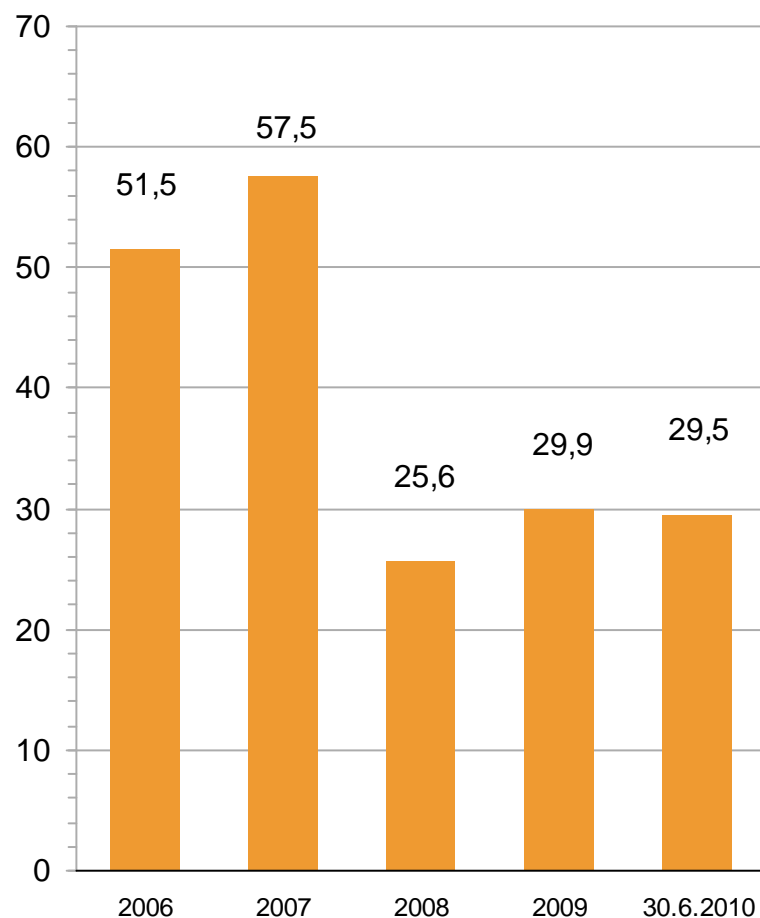
Osakkeenomistajien määrä



Omistus 30.6.2010

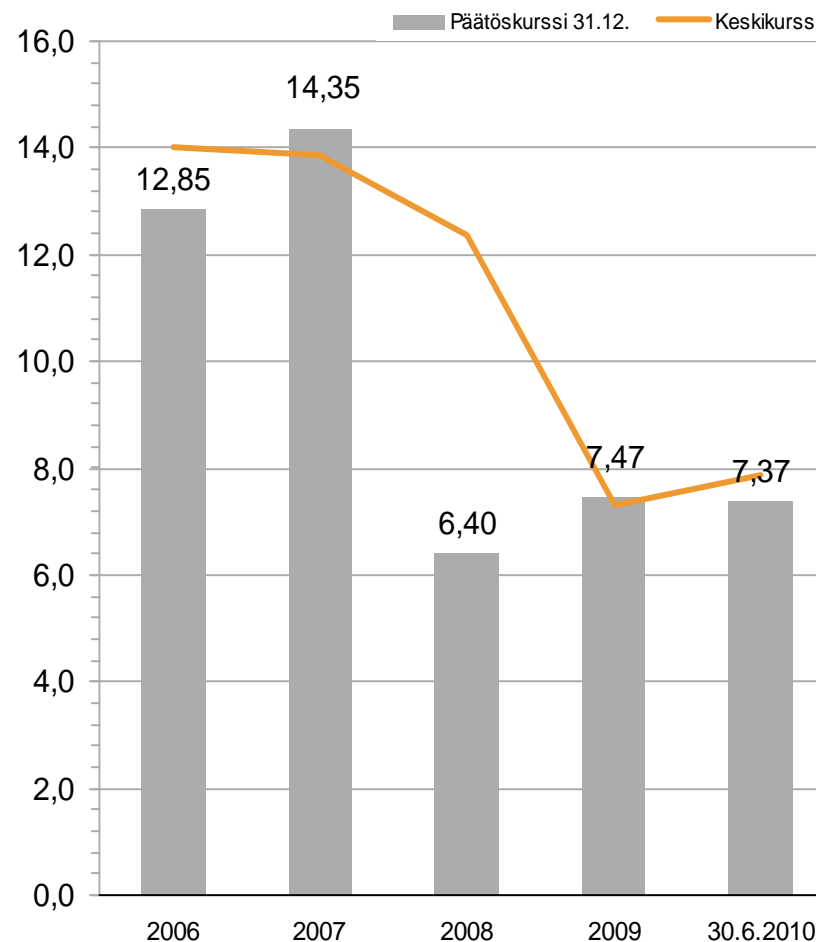


Markkina-arvo, Me



K-sarjan osakkeet on arvostettu A-sarjan osakkeen arvon mukaisesti

Osakekurssi, euroa



Näkymät vuodelle 2010

Liiketoimintaympäristö:

- Maailmantalouden ja rahoitusmarkkinoiden kehitykseen liittyy edelleen epävarmuutta
- Asiakasteollisuuksien markkinatilanteen arvioidaan jatkuvan epävarmana
- Kapasiteetin käyttöasteet säilyvät monilta osin alhaisina
- Yleinen taloustilanne rajoittaa edelleen investointipäätöksiä
 - Uusia, myös tehdaslaajuisia hankkeita on edelleen vireillä, mutta niiden ajoitus ja toteutuminen on epävarmaa

Raute:

- Tilauskanta alentunut, mutta on vielä kohtuullisella tasolla
- Markkinatilanne on edelleen epävarma
 - Yleinen taloustilanne ja asiakasteollisuuksien epävarma markkinatilanne vaikuttavat investointiaktiivisuuteen, myös investointityyppisten modernisointien osalta
 - Huolto- ja varaosapalveluiden kysynnän arvioidaan palautuvan normaaliksi vasta kun asiakastehtaiden käyttöasteet paranevat pysyvämmiin
- Liikevaihto- ja tulospäätöksissä ei ole tapahtunut muutosta. Koko vuoden 2010 liikevaihto kasvaa ja liiketulos paranee vuodesta 2009
- Positiivisen liiketuloksen saavuttaminen ja suuruus riippuu lähikuukausien aikana saatavien uusien tilausten määrästä

Yhteystiedot

Tapani Kiiski

toimitusjohtaja

0400 814 148

tapani.kiiski@raute.com

Arja Hakala

talousjohtaja

0400 710 387

arja.hakala@raute.com