

Osavuosisikatsaus 1.1.-31.3.2010

29.4.2010

Tapani Kiiski, toimitusjohtaja



Heikko markkinatilanne ei vielä ohi

Liiketoimintaympäristö:

- Yleisestä talouden taantumasta johtuen rakentamisen ja kuljetusväline-teollisuuden markkinatilanne jatkui heikkona
- Vaneri- ja LVL-tuotteiden kysyntä pysyi yleisesti alhaisella tasolla
- Vanerin ja LVL:n tuotantomääriä sopeutettiin edelleen alhaiseen kysyntään ja heikoimmin kannattavissa ja vähiten tehokkaissa vaneritehtaissa tuotanto oli edelleen pysäytettynä

Raute:

- Uusien tilausten määrä oli markkinatilanteeseen nähden hyvällä tasolla
 - Aasia-Tyynenmeren alueella käynnistyi tehdaslaajuinen hanke, jonka laitetoimituksista Raute sai merkittävän osuuden
 - Lisäksi muutamia tuotantolinjalaajuisia tilauksia
- Muiden tehdaslaajuisien hankkeiden neuvottelut jatkuvat
- Teknologiapalveluiden kysyntä oli alhaisella tasolla
 - Kysynnän arvioidaan virkistyvän vasta kun vanerin tuotantokapasiteetin käyttöasteet paranevat pysyvästi

1-3/2010 lyhyesti

Me	1-3 2010	1-3 2009
Liikevaihto	10,4	11,4
Liiketulos	-1,4	-2,2
Uudet tilaukset:		
• projektitoimitukset	22	2
• teknologiapalvelut	3	2
Tilaukanta	37	17

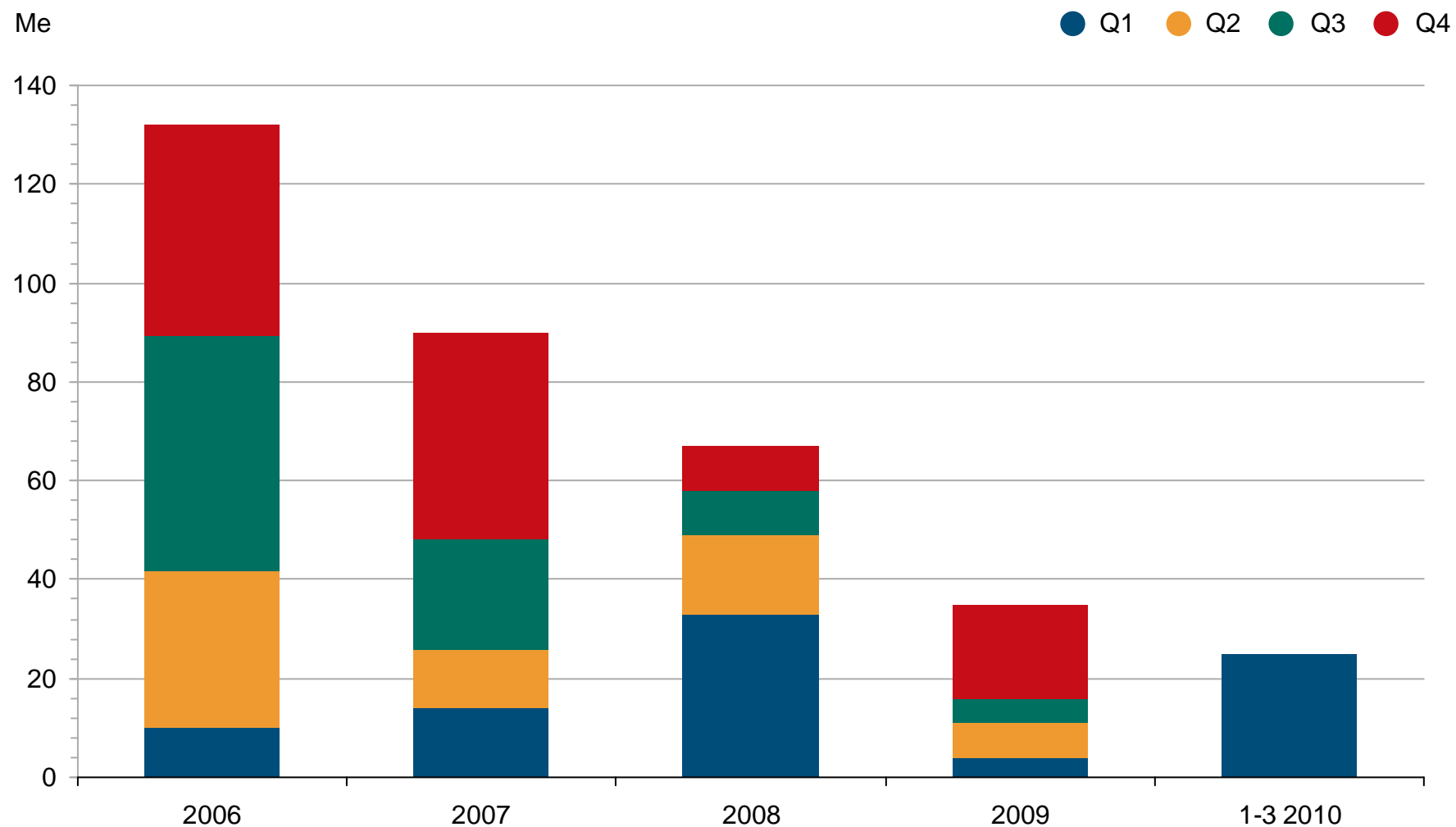
- Uusien tilausten määrä oli markkina-tilanteeseen nähden hyvällä tasolla
 - Merkittävä tehdaslaajuinen kauppa Aasia-Tyynenmeren alueelta
- Tilaukanta kasvoi katsauskaudella 15 Me
- Liikevaihto laski 8 % johtuen alhaisesta tilaukannasta
 - Joului-tammikuun merkittävät tilaukset alkoivat näkyä liikevaihdon kasvuna vasta maaliskuussa, jonka osuus oli yli puolet kauden liikevaihdosta
- Henkilöstön sopeutustoimenpiteitä jatkettiin
 - Jyväskylän yksikön tuotantotoiminta siirretään Nastolaan, Jyväskylässä jatkaa levynkäsittelyn teknologiakeskus

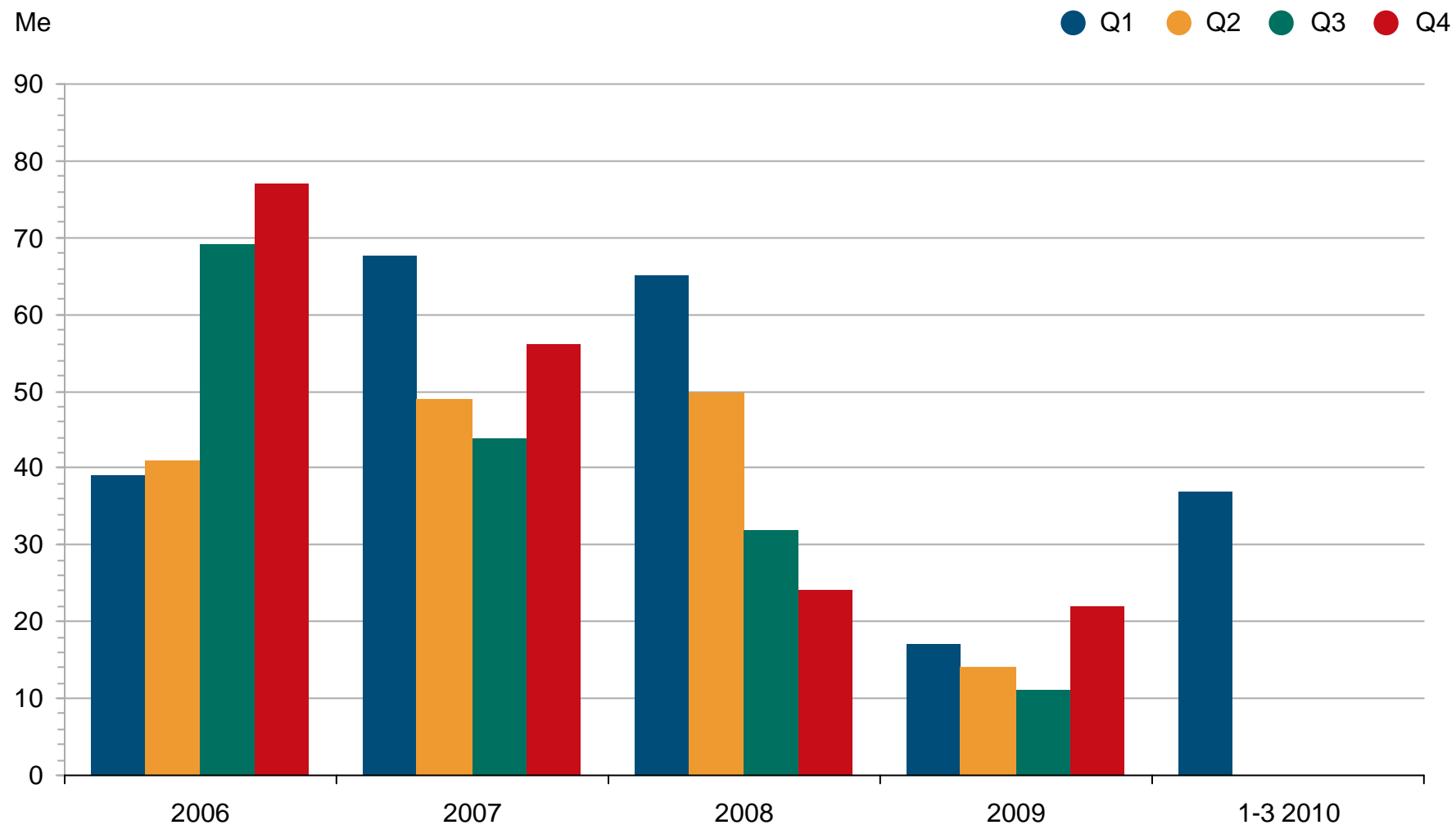
Tuloslaskelma ja tunnusluvut

Me	1-3 2010	1-3 2009	2009
Liikevaihto	10,4	11,4	36,6
Liiketulos	-1,4	-2,2	-9,7
Rahoitustuotot ja -kulut	0,0	0,1	-0,2
Tulos ennen veroja	-1,4	-2,1	-9,9
Tuloverot	0,4	0,2	1,7
Kauden tulos	-1,0	-1,9	-8,1
Osakekohtainen tulos, euroa	-0,24	-0,47	-2,03
Liiketoiminnan rahavirta	2,9	1,0	5,6
Sijoitetun pääoman tuotto (ROI), %	-9,9	-17,6	-21,6
Nettovelkaantumisaste, %	-54,3	-35,5	-40,6
Omavaraisuusaste, %	44,1	60,2	46,0
Henkilöstö (kirjoilla)	506	547	524

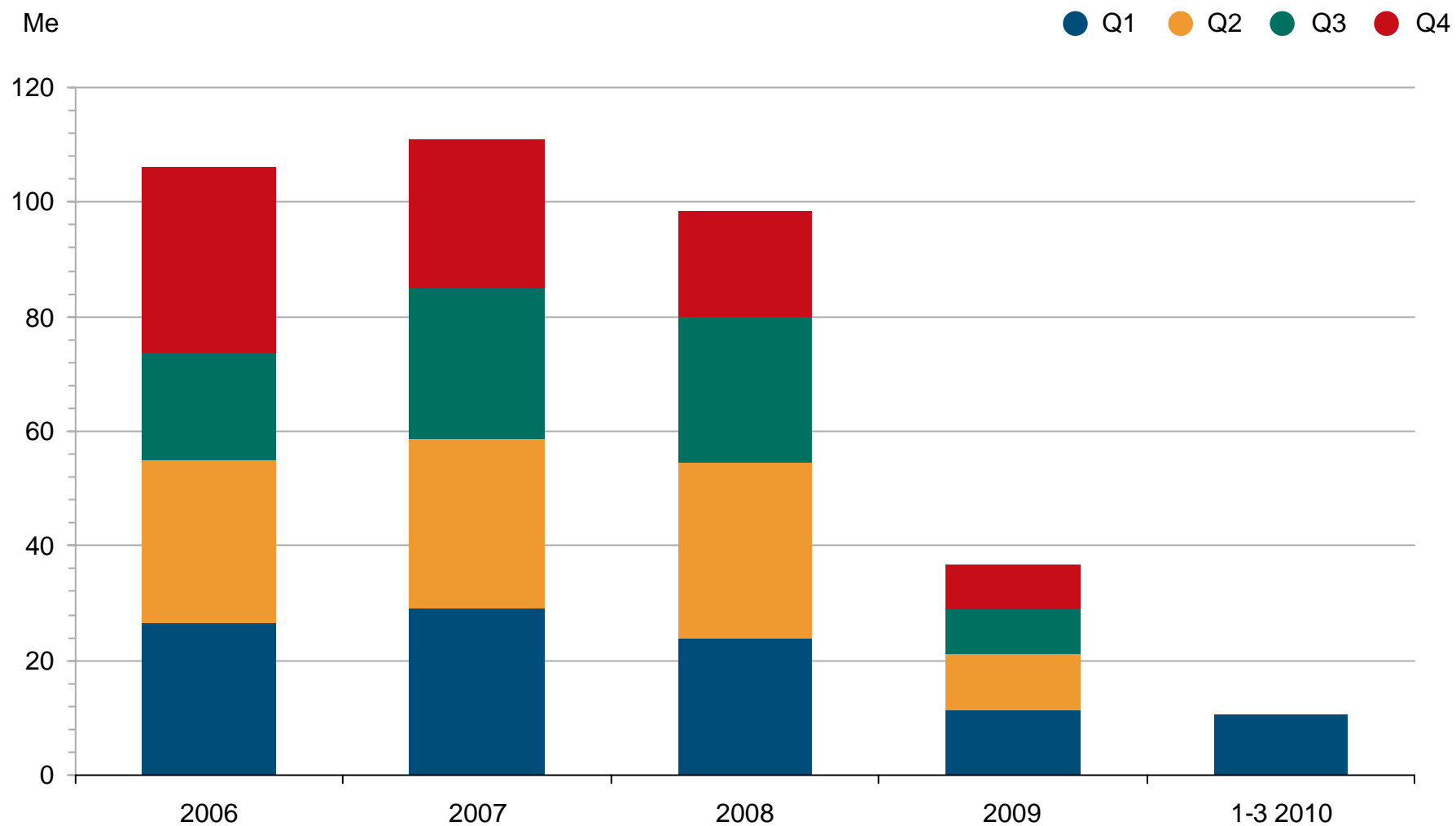
Me	31.3.2010	31.3.2009	31.12.2009
Aineettomat hyödykkeet	1,7	2,4	1,8
Aineelliset hyödykkeet	8,8	11,1	10,3
Muut pitkäaikaiset varat	3,6	0,6	3,2
Vaihto-omaisuus	4,8	4,2	4,3
Myyntisaamiset ja muut saamiset	11,5	16,8	9,8
Rahavarat	30,4	21,8	27,9
Myytävänä olevat pitkäaikaiset varat	1,6	0	0
Varat yhteensä	62,4	56,9	57,4
Oma pääoma	22,1	32,3	23,1
Pitkäaikaiset velat	14,6	9,0	14,8
Saadut ennakkomaksut	12,3	3,2	7,2
Lyhytaikaiset velat	13,4	12,3	12,3
Oma pääoma ja velat yhteensä	62,4	56,9	57,4

Uudet tilaukset



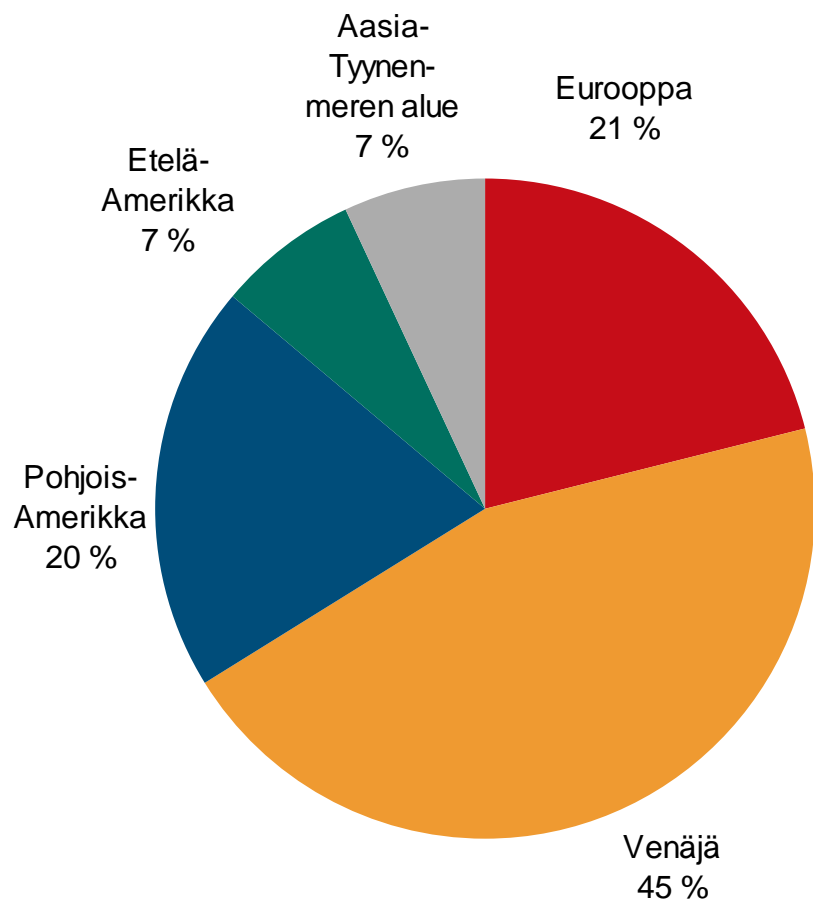


Liikevaihto

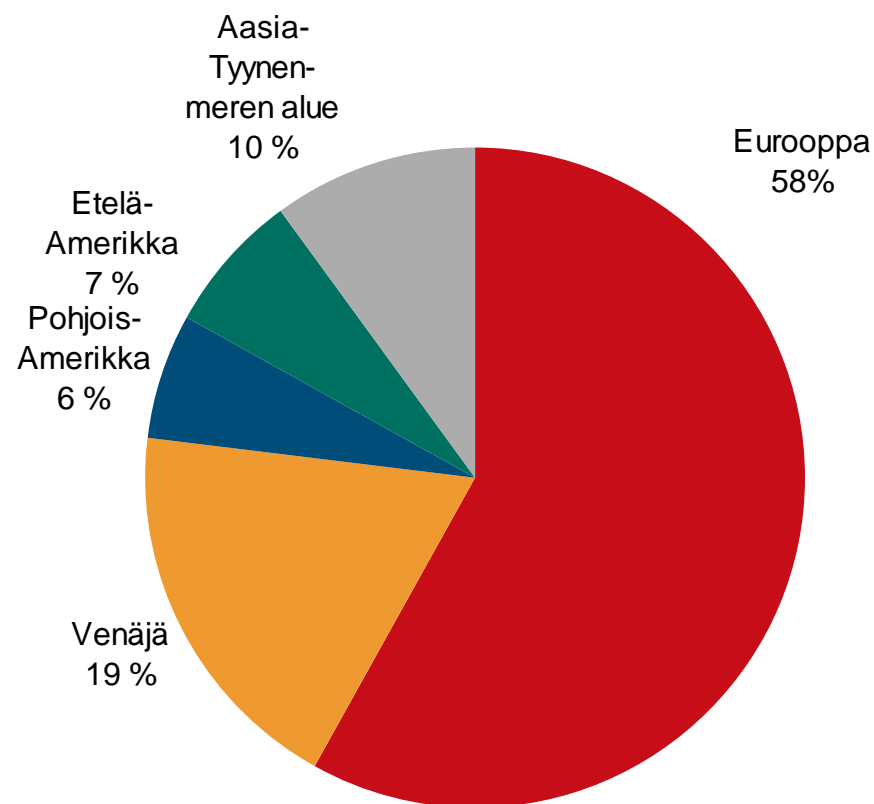


Liikevaihto markkina-alueittain, %

1-3 2010

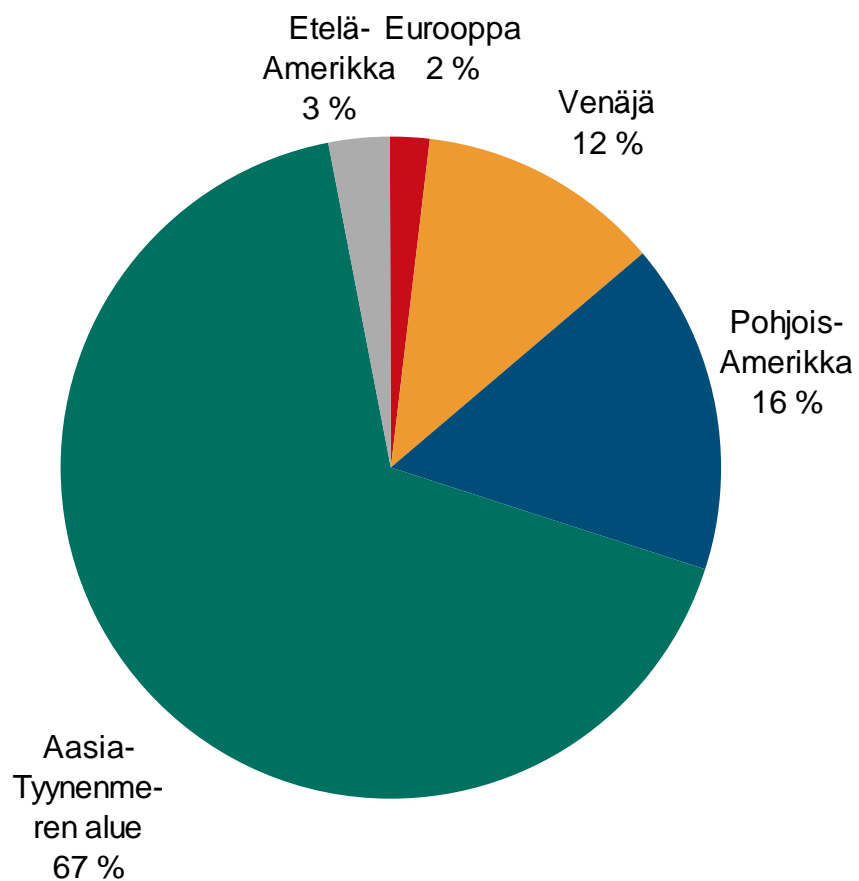


1-3 2009

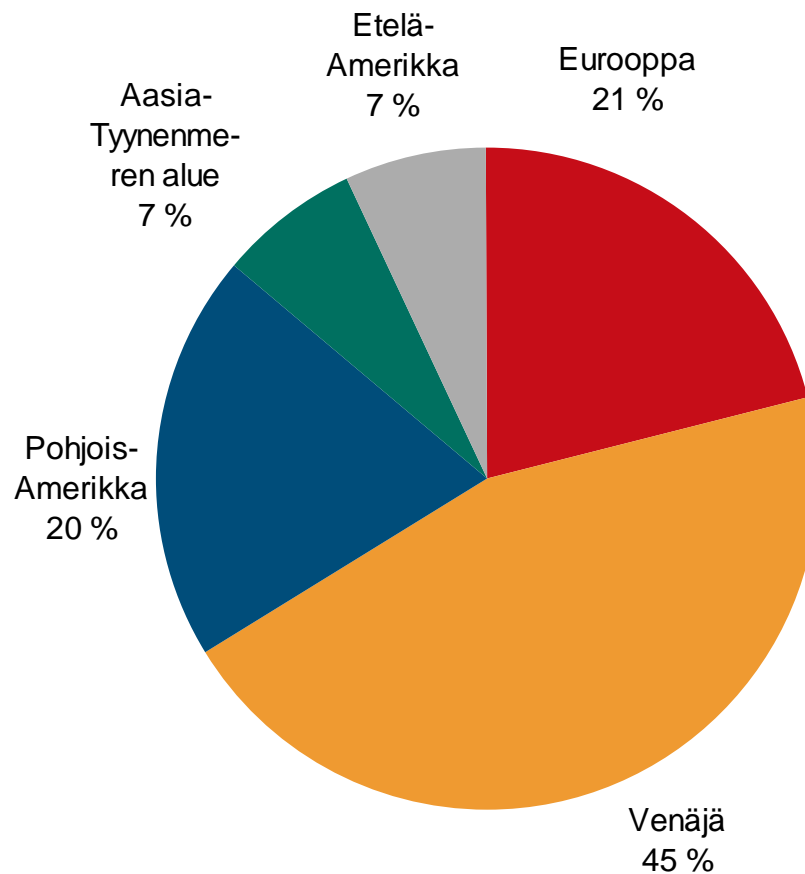


1-3 2010 markkina-alueittain

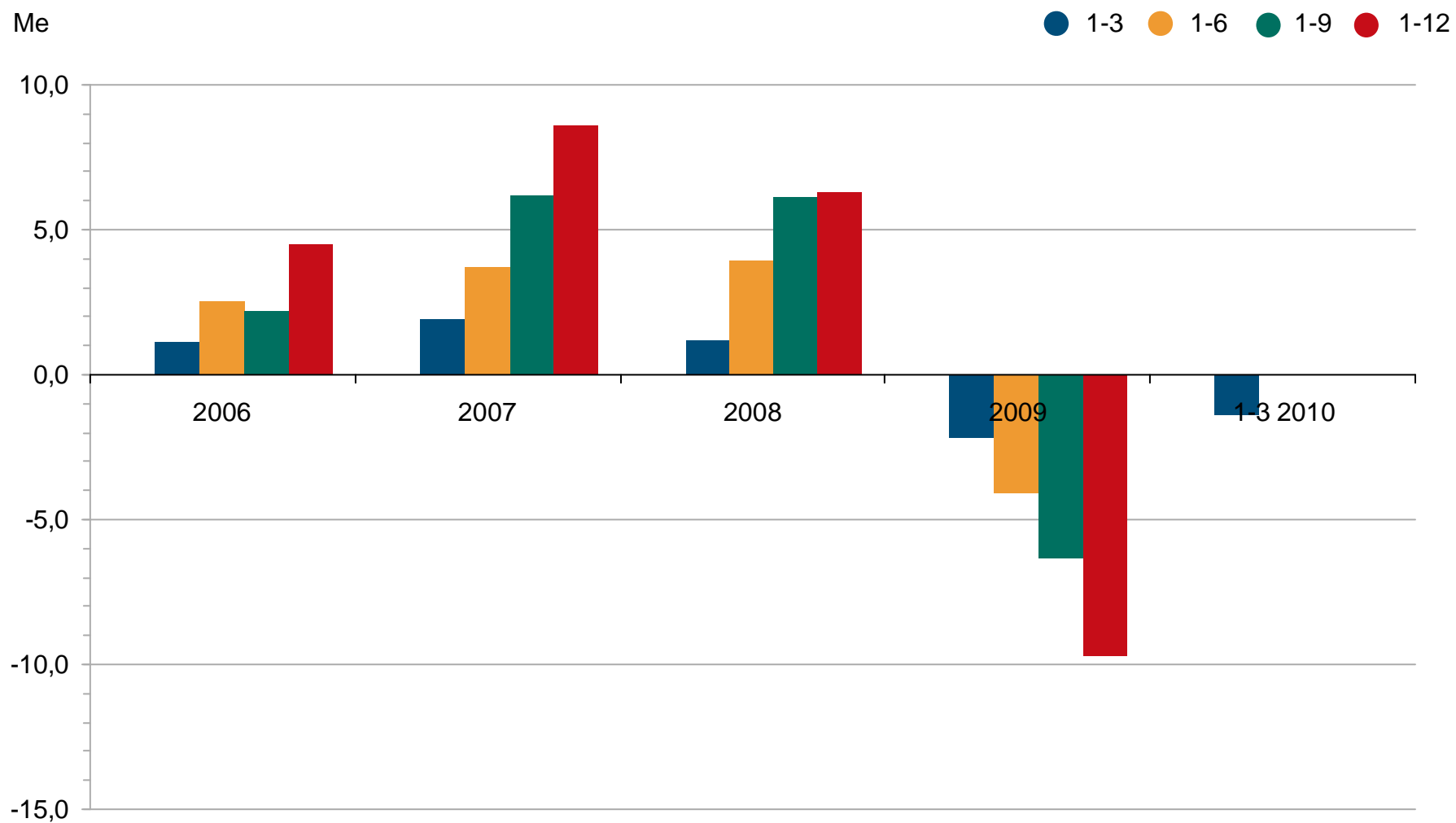
Uudet tilaukset



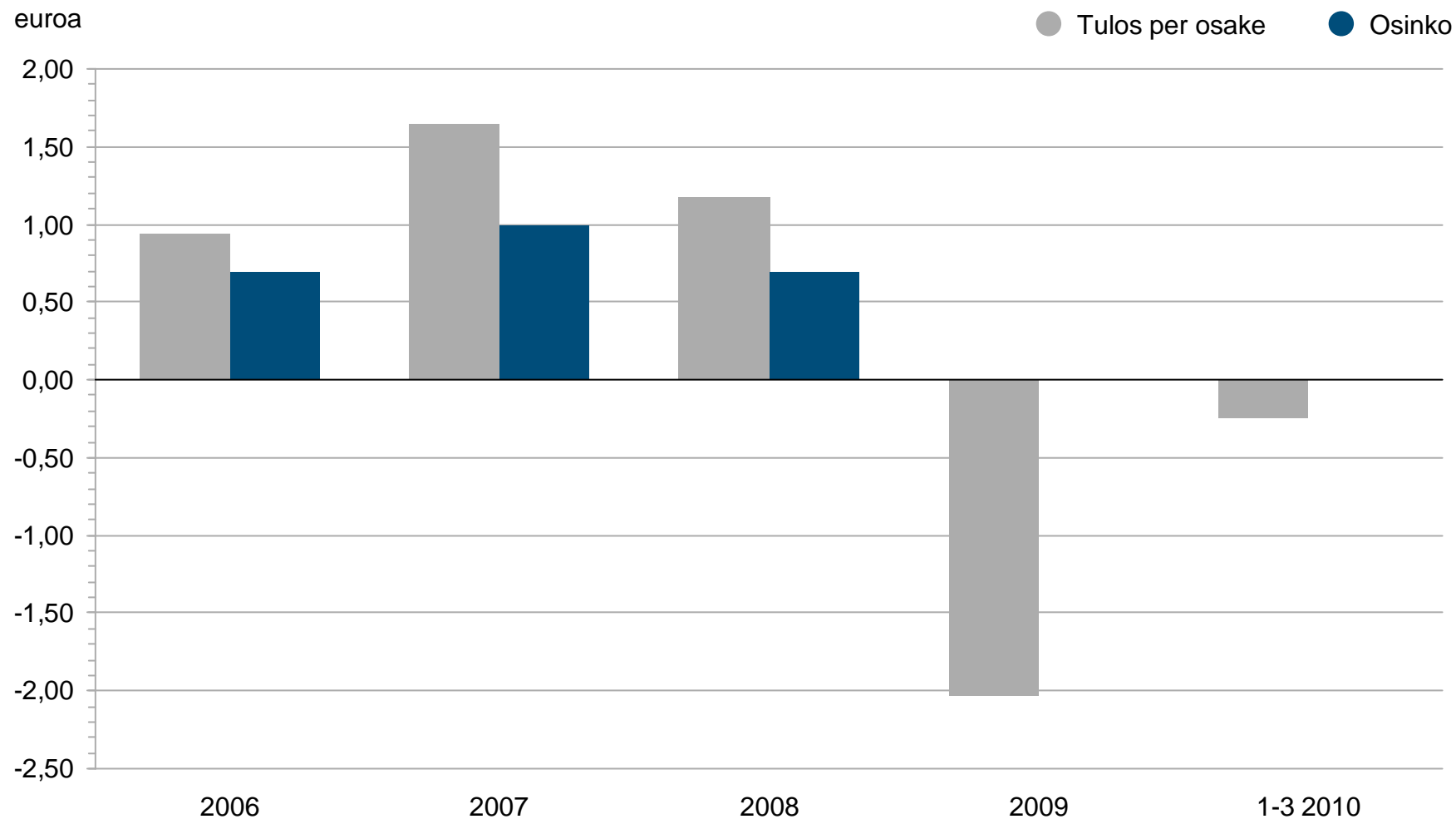
Liikevaihto



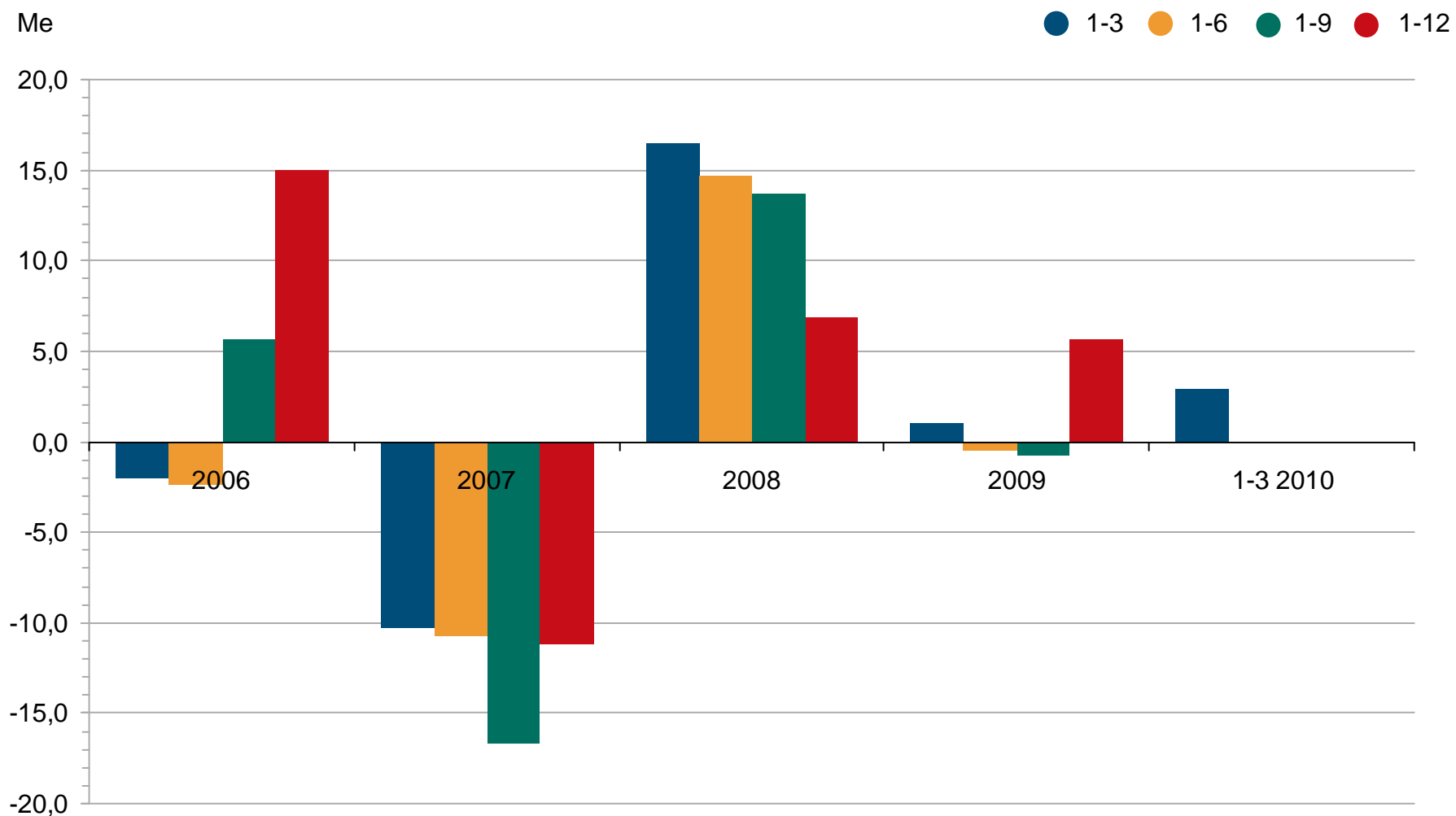
Liiketulos



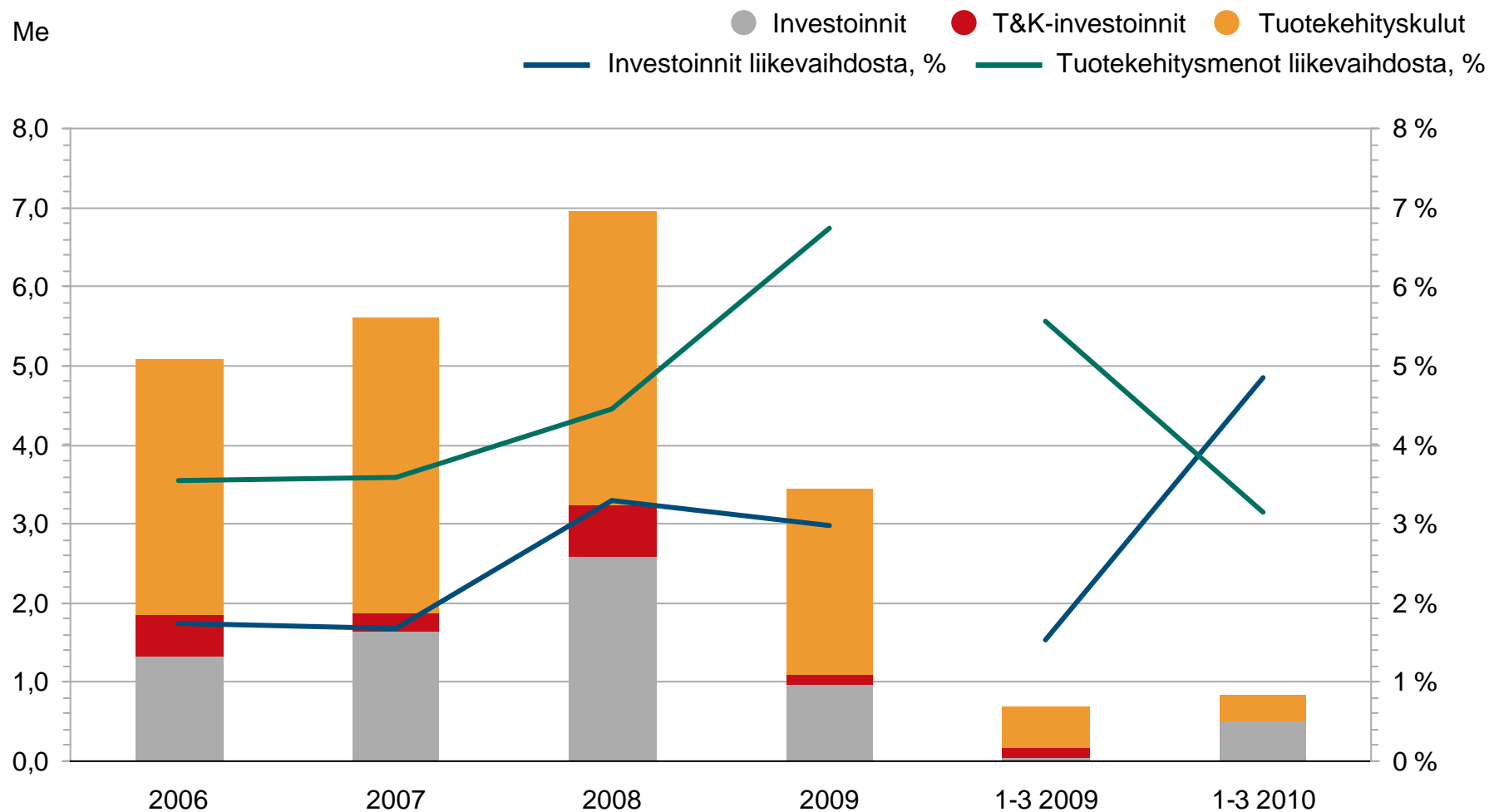
Osakekohtainen tulos



Liiketoiminnan rahavirta

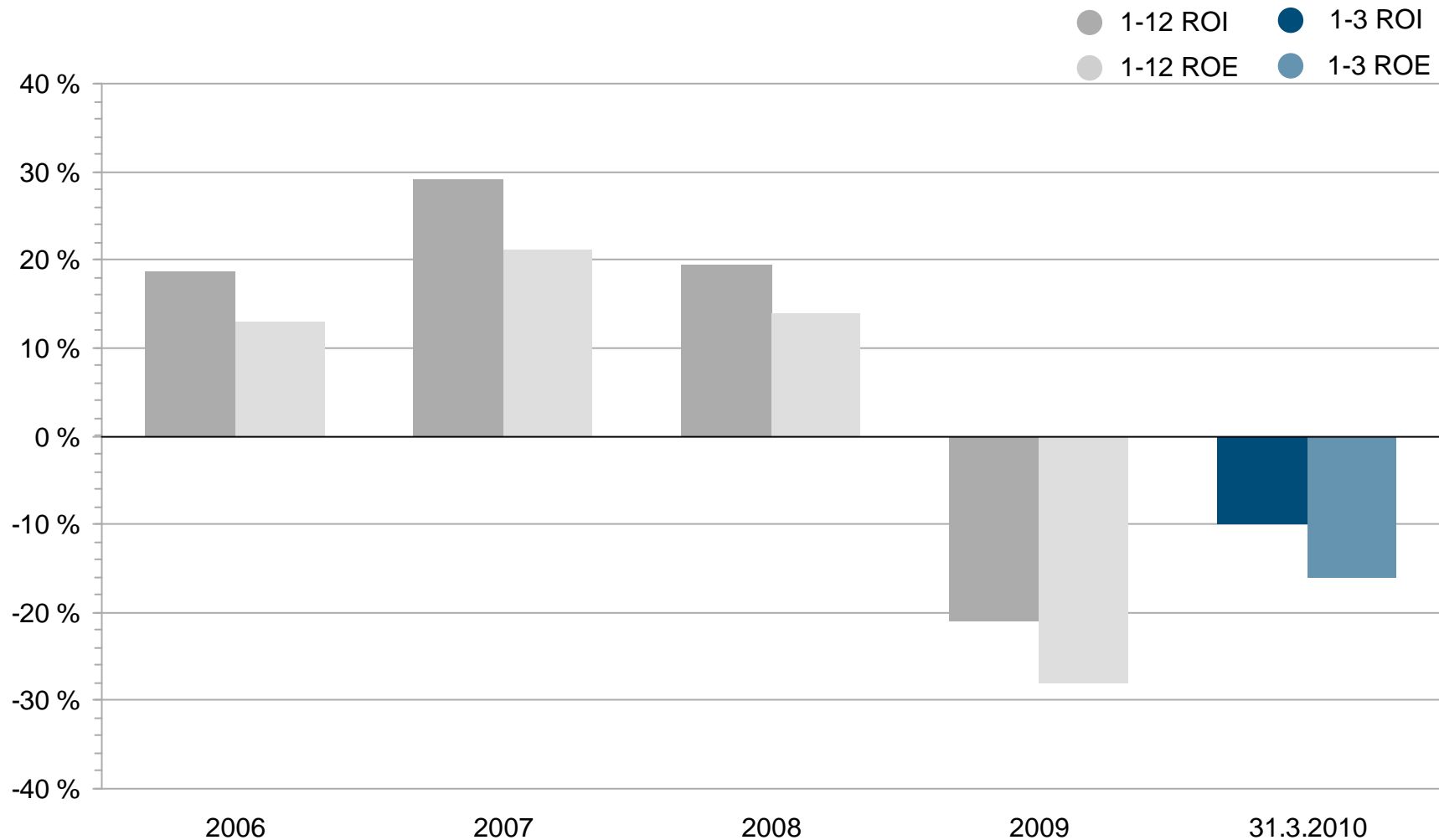


Panostukset tulevaisuuteen

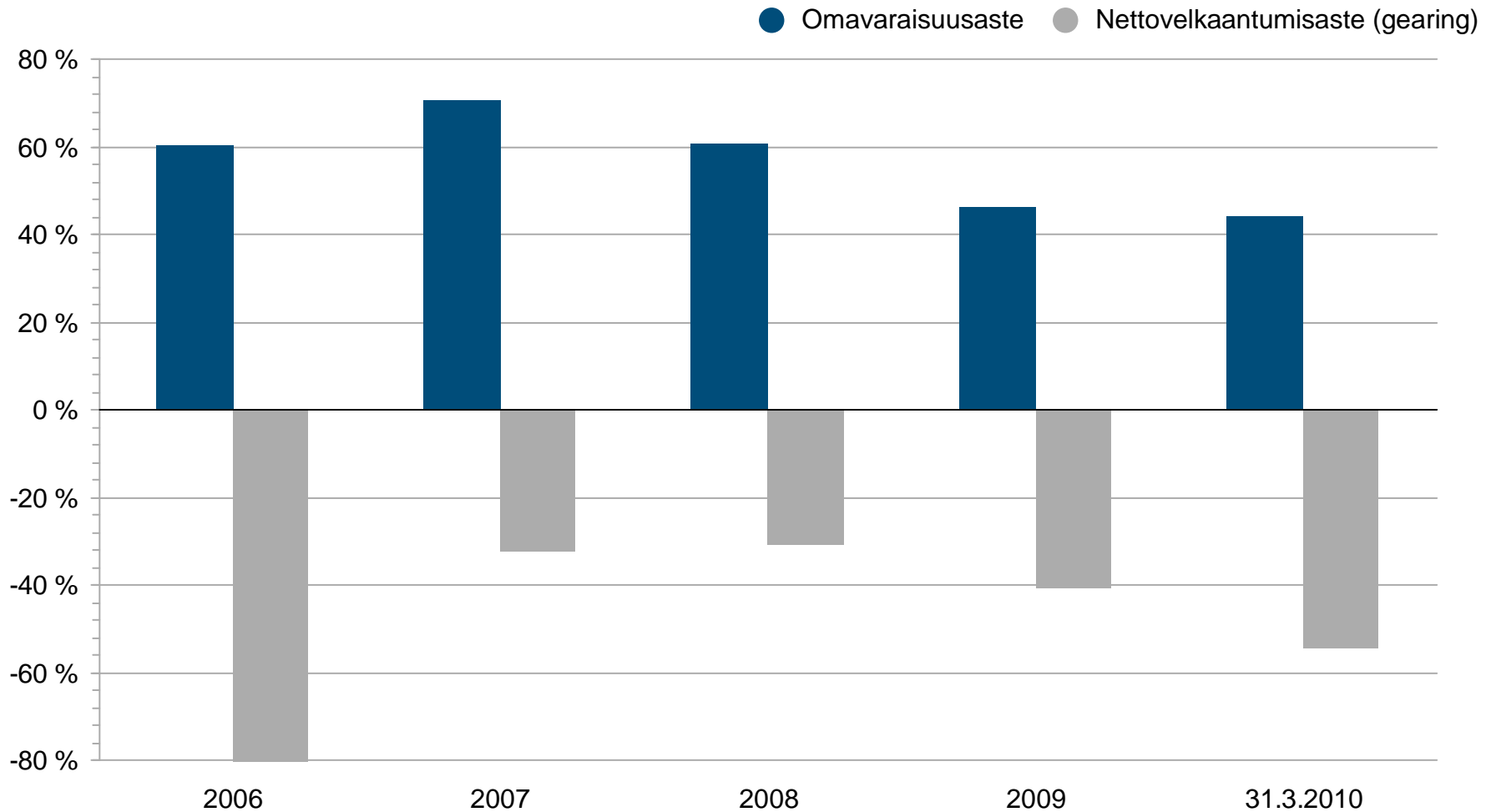


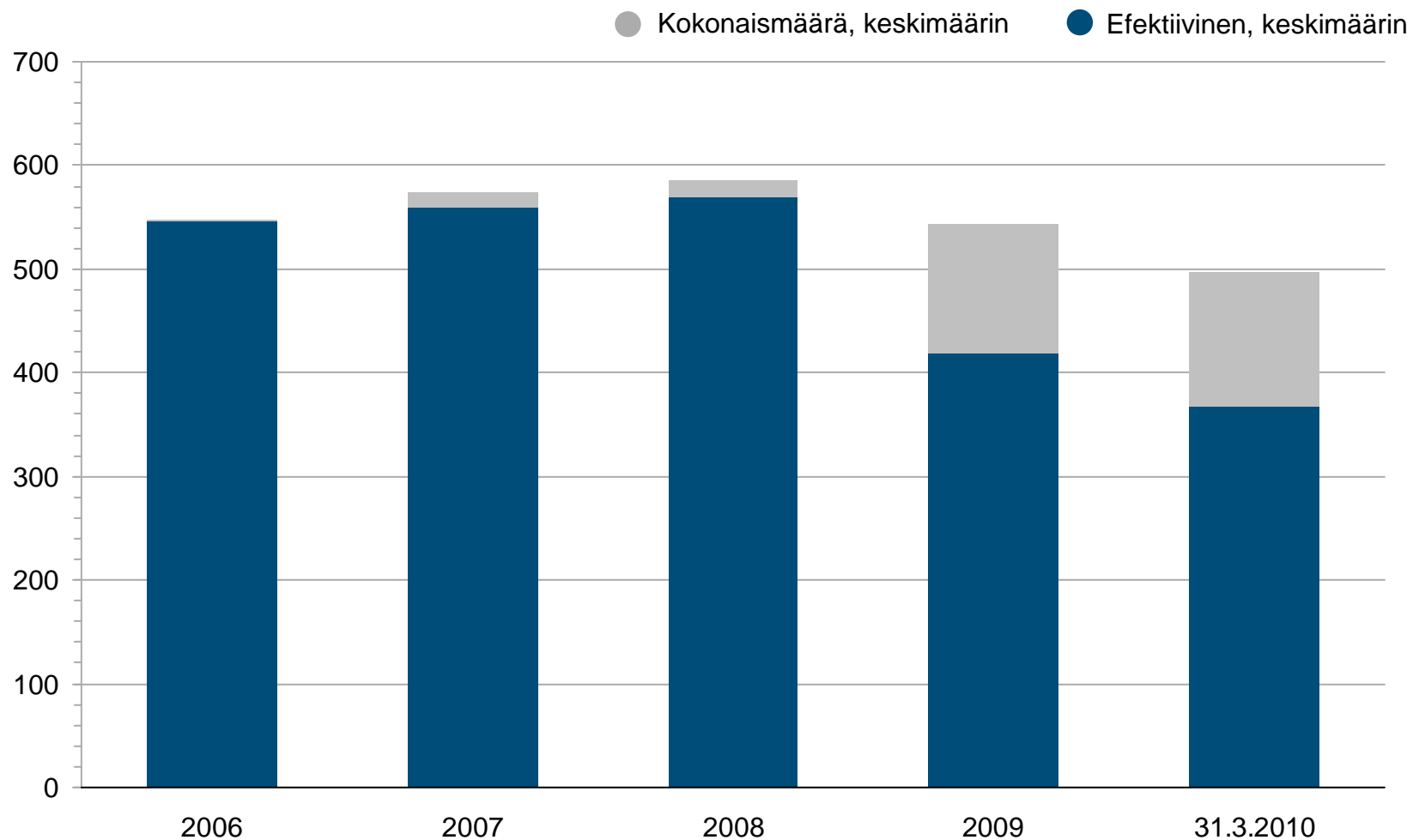
Sijoitetun pääoman tuotto (ROI)

Oman pääoman tuotto (ROE)

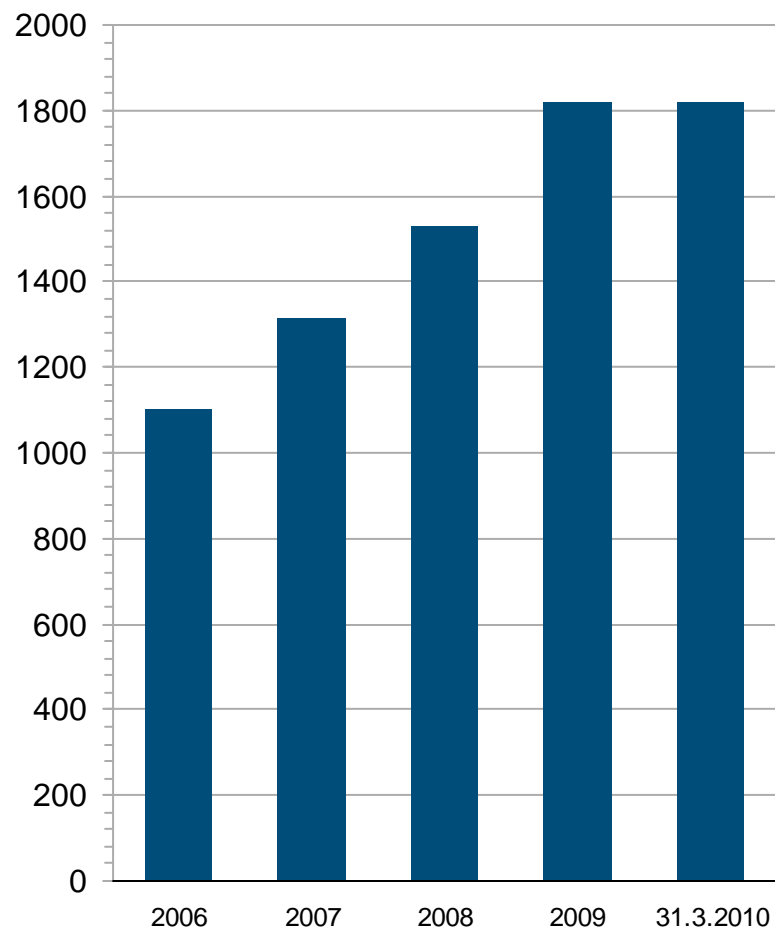


Omavaraisuusaste ja nettovelkaantumisaste

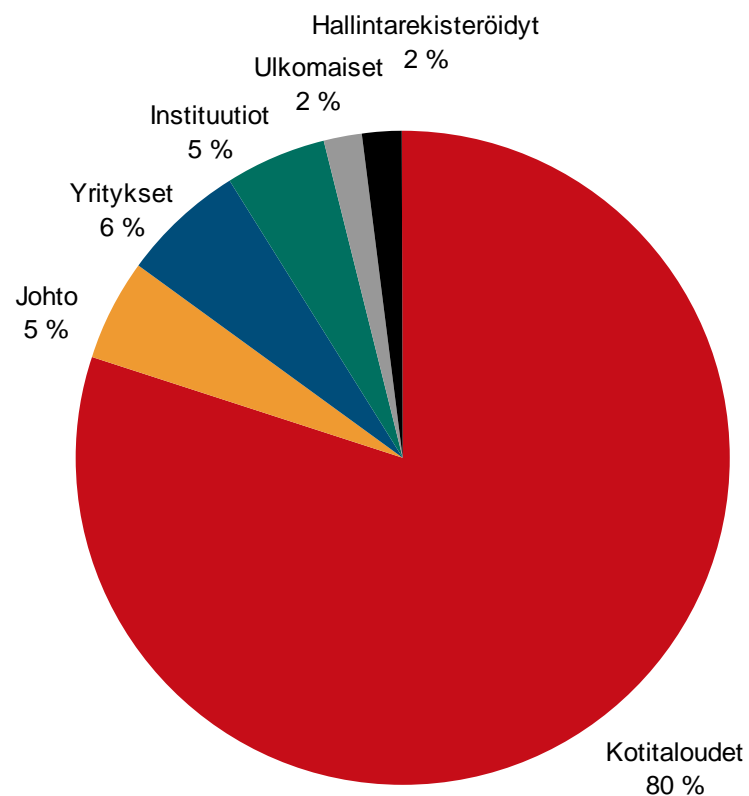




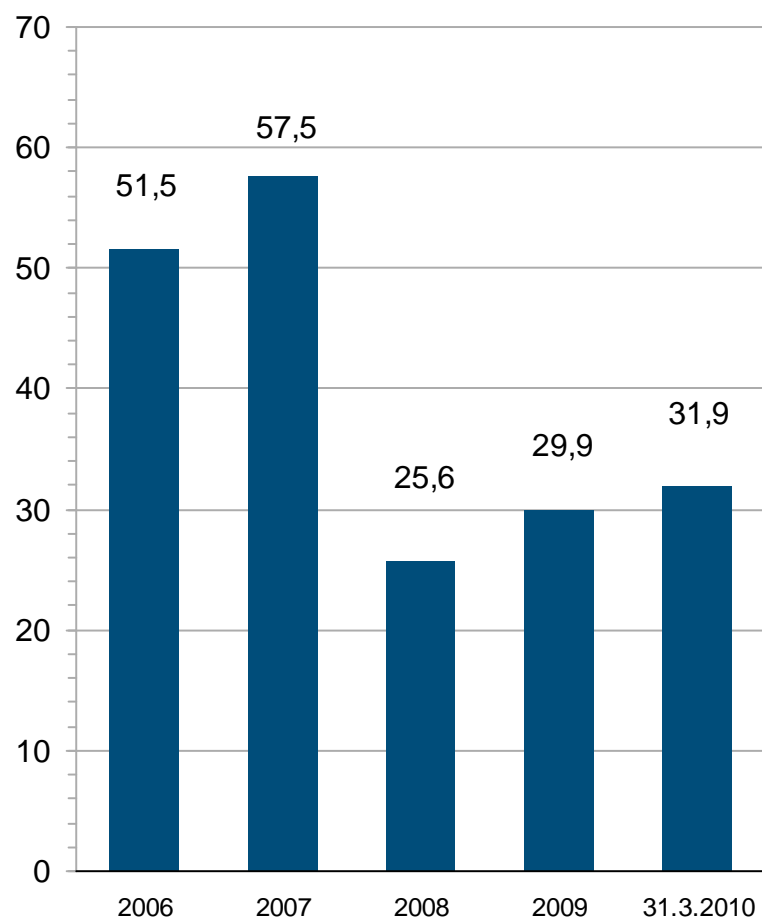
Osakkeenomistajien määrä



Omistus 31.3.2010

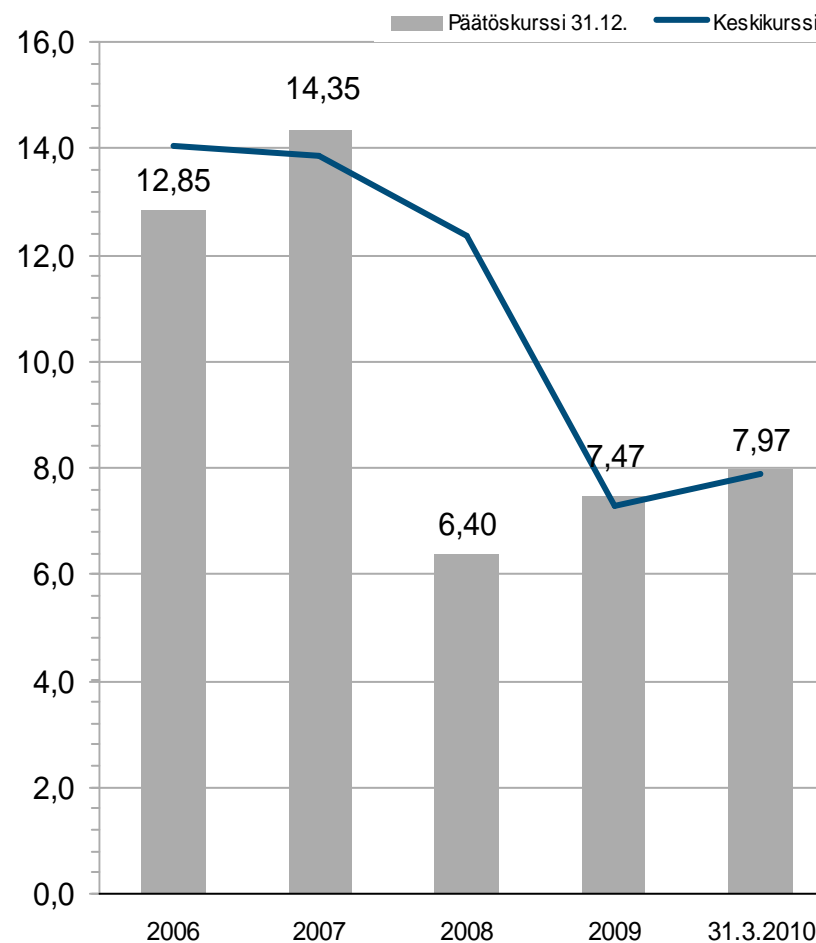


Markkina-arvo, Me



K-sarjan osakkeet on arvostettu A-sarjan osakkeen arvon mukaisesti

Osakekurssi, euroa



Näkymät vuodelle 2010

Liiketoimintaympäristö:

- Maailmantalouden ja rahoitusmarkkinoiden kehitykseen liittyy edelleen epävarmuutta
- Asiakasteollisuuksien markkinatilanteen arvioidaan jatkuvan epävarmana
- Kapasiteetin käyttöasteet säilyvät pääosin alhaisina
- Yleinen taloustilanne hillitsee edelleen investointipäätöksiä
 - Uusia, myös tehdaslaajuisia hankkeita on edelleen vireillä, mutta niiden ajoitus ja toteutuminen on epävarmaa

Raute:

- Tilauskanta on vahvistunut
- Markkinatilanne on edelleen epävarma
 - Yleinen taloustilanne ja asiakasteollisuuksien epävarma markkinatilanne vaikuttavat investointiaktiivisuuteen, myös investointityyppisten modernisointien osalta
 - Huolto- ja varaosapalveluiden kysynnän arvioidaan paranevan vasta kun asiakastehtaiden käyttöasteet paranevat pysyvästi
- Liikevaihto- ja tulospäätöksissä ei ole tapahtunut muutosta. Koko vuoden 2010 liikevaihto kasvaa ja liiketulos paranee vuodesta 2009
- Positiivisen liiketuloksen saavuttaminen ja suuruus riippuu kesän loppuun mennessä saatujen uusien tilausten määrästä

Yhteystiedot

Tapani Kiiski

toimitusjohtaja

0400 814 148

tapani.kiiski@raute.com

Arja Hakala

talousjohtaja

0400 710 387

arja.hakala@raute.com