

Tilinpäätös 1.1.-31.12.2009

11.2.2010

Tapani Kiiski, toimitusjohtaja



Markkinatilanne vaikea koko vuoden 2009

Liiketoimintaympäristö:

- Yleistä talouden taantumasta johtuen rakentamisen ja kuljetusväline-teollisuuden markkinatilanne heikko
- Vaneri- ja LVL-tuotteiden kysyntä ja tuotantomäärät pysyivät alhaisella tasolla
- Vanerin ja LVL:n tuotantomääriä sopeutettiin alhaiseen kysyntään ja kannattamattomimpia tehtaita pysäytettiin tai suljettiin pysyvästi
- Tarvetta tuotantokapasiteettia kasvattaviin investointeihin ei ollut
- Rahoituksen saatavuus ja ehdot rajoittivat myös tuotantokapasiteetin kehittämiseen tähtääviä pienempiä investointeja

Raute:

- Uusien tilausten määrä alhainen
- Vaneri- ja LVL-teollisuuden tehdaslaajuiset investoinnit lykkääntyivät
- Yksittäiset tuotantolinjalaajuiset investoinnit vähäisiä
- Teknologiapalveluiden kysyntä oli alhaisella tasolla
 - Investointityyppisiä modernisointeja vähän
 - Asiakastehtaiden alhaiset käyttöasteet alensivat huolto- ja varaosapalveluiden kysyntää

Me	1-12 2009	1-12 2008
Liikevaihto	36,6	98,5
Liiketulos	-9,7	6,3
Uudet tilaukset:		
• projektitoimitukset	19	44
• teknologiapalvelut	16	23
Tilauskanta	22	24

Me	Q4 2009	Q4 2008
Liikevaihto	7,7	18,6
Liiketulos	-3,3	0,2
Uudet tilaukset:		
• projektitoimitukset	14	4
• teknologiapalvelut	5	5

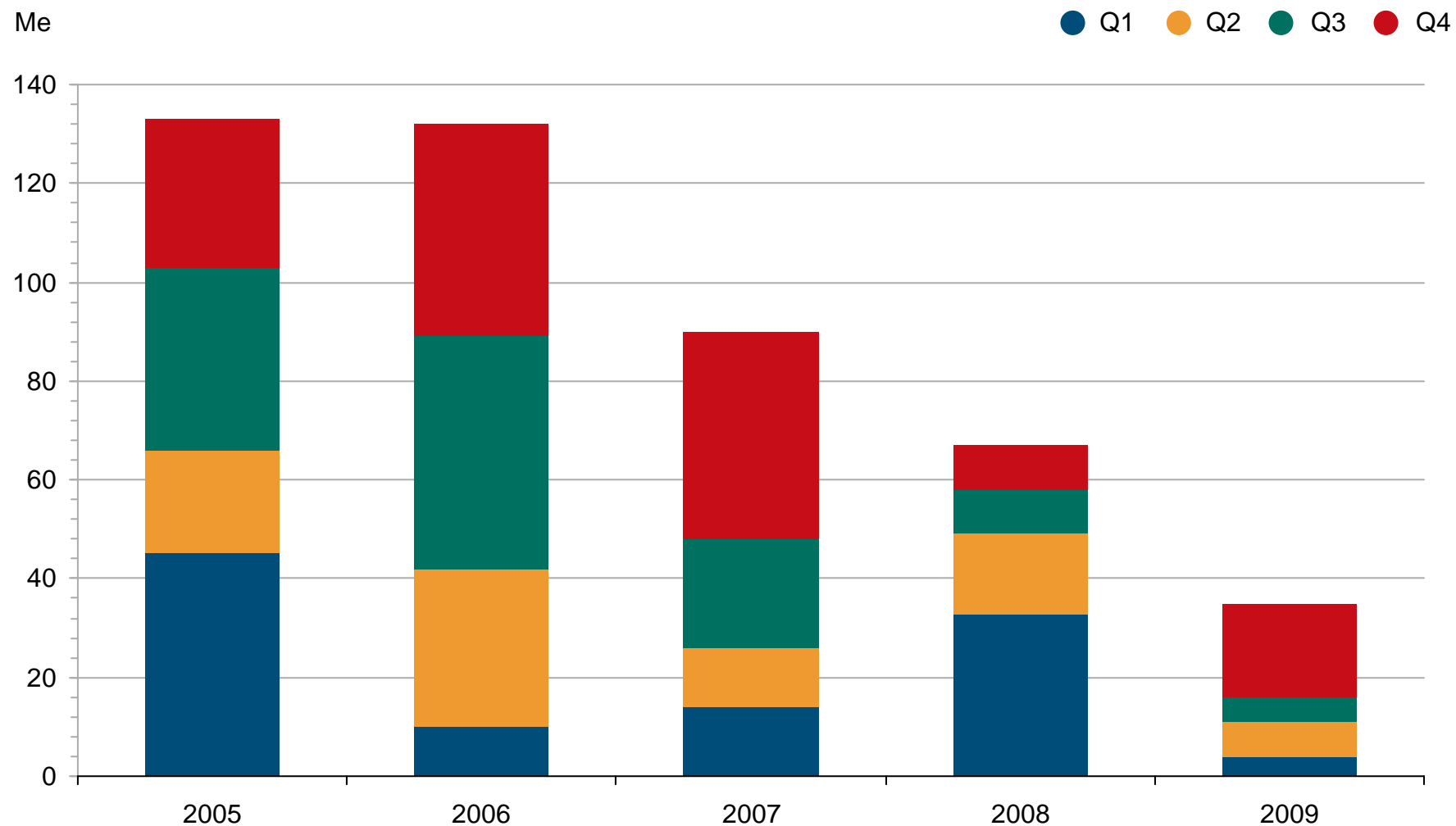
- Uusien tilausten määrä alhainen
 - kysyntä alhainen
 - viimeinen vuosineljännes paras
- Tilauskanta pysyi alhaisella tasolla
- Liikevaihto laski merkittävästi, 63 %
- Läpi vuoden jatkuneista sopeutustoimenpiteistä huolimatta koko vuoden liiketulos oli tappiollinen
 - henkilöstökulut laskivat 6,5 Me ja liiketoiminnan muut kulut 3,5 Me
- Viimeinen neljännes vuoden heikoin
 - uudelleenjärjestelykuluja 0,8 Me
- Tuotekantaa kehitettiin ja organisaatiota uudistettiin vastamaan paremmin markkinatilannetta

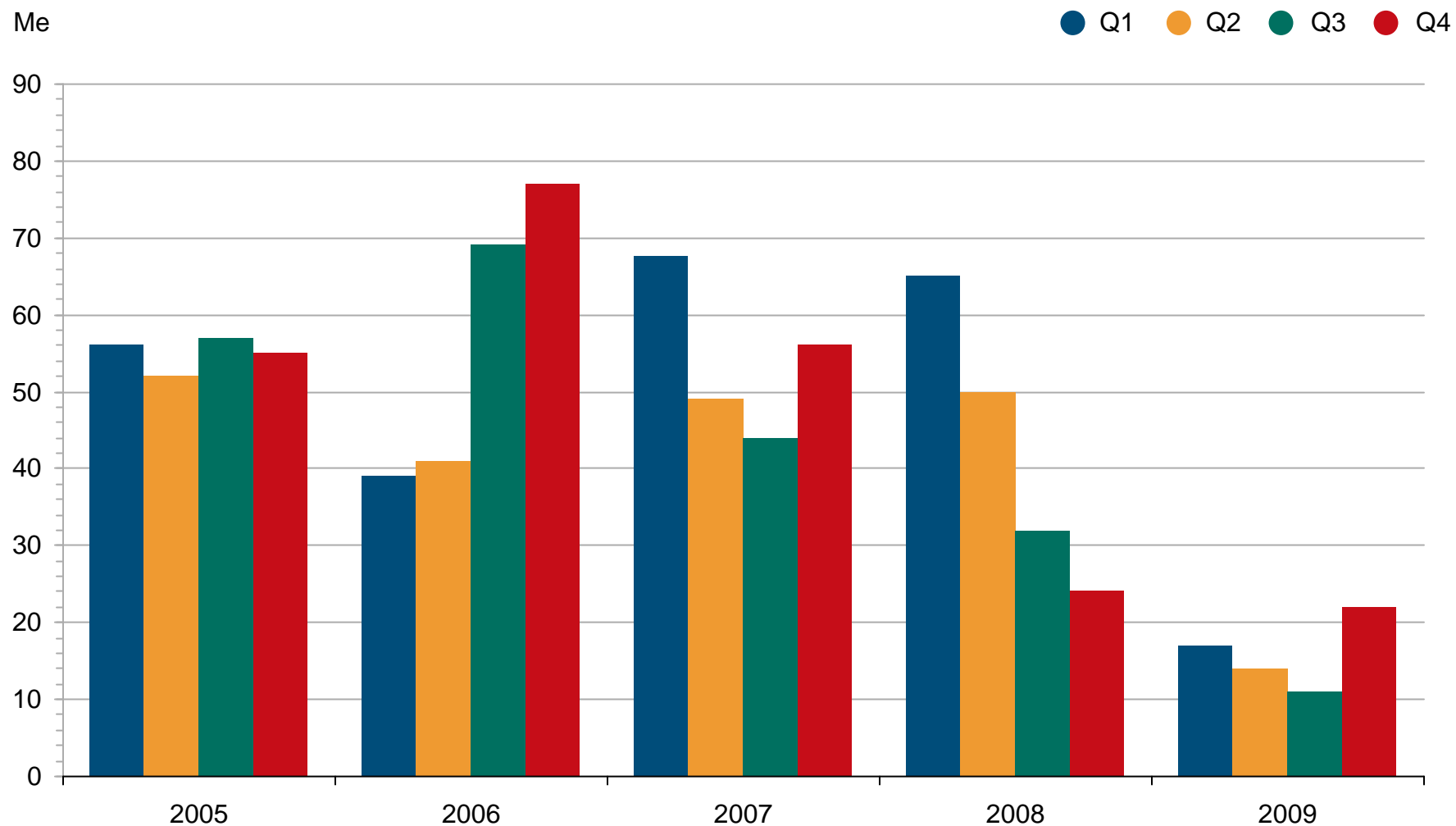
Tuloslaskelma ja tunnusluvut

Me	2009	2008
Liikevaihto	36,6	98,5
Liiketulos	-9,7	6,3
Rahoitustuotot ja -kulut	-0,2	0,5
Tulos ennen veroja	-9,9	6,9
Tuloverot	1,7	-2,2
Kauden tulos	-8,1	4,7
Osakekohtainen tulos, euroa	-2,03	1,18
Liiketoiminnan rahavirta	5,6	6,9
Sijoitetun pääoman tuotto (ROI), %	-21,6	19,4
Nettovelkaantumisaste, %	-40,6	-31,0
Omavaraisuusaste, %	46,0	60,5
Henkilöstö (kirjoilla)	524	573

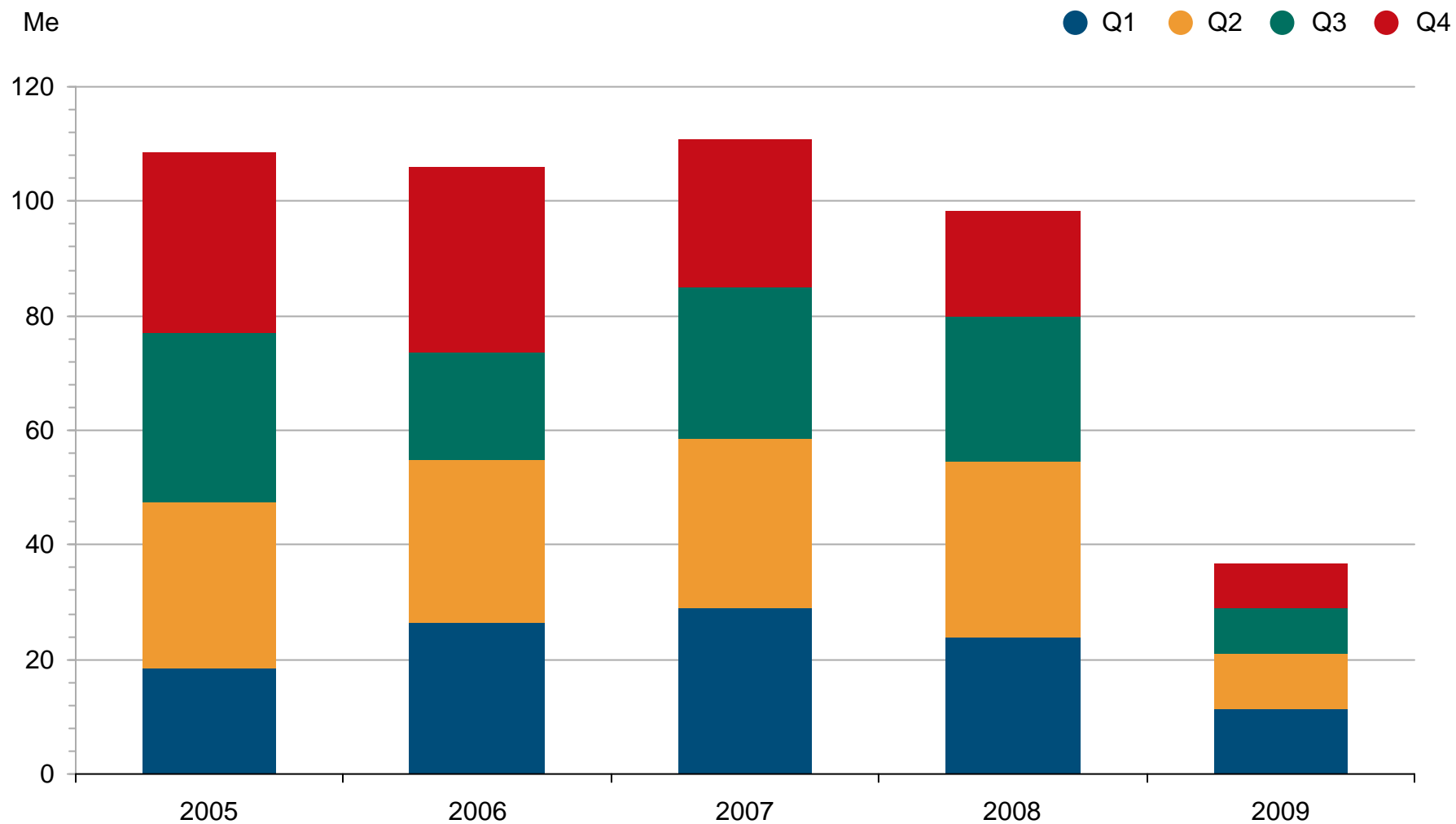
Me	31.12.2009	31.12.2008
Aineettomat hyödykkeet	1,8	2,5
Aineelliset hyödykkeet	10,3	11,2
Muut pitkäaikaiset varat	3,2	0,8
Vaihto-omaisuus	4,3	4,3
Myyntisaamiset ja muut saamiset	9,8	20,3
Rahavarat	27,9	21,1
Varat yhteensä	57,4	60,2
Oma pääoma	23,1	34,3
Pitkäaikaiset velat	14,8	9,1
Saadut ennakkomaksut	7,2	3,5
Lyhytaikaiset velat	12,3	13,3
Oma pääoma ja velat yhteensä	57,4	60,2

Uudet tilaukset



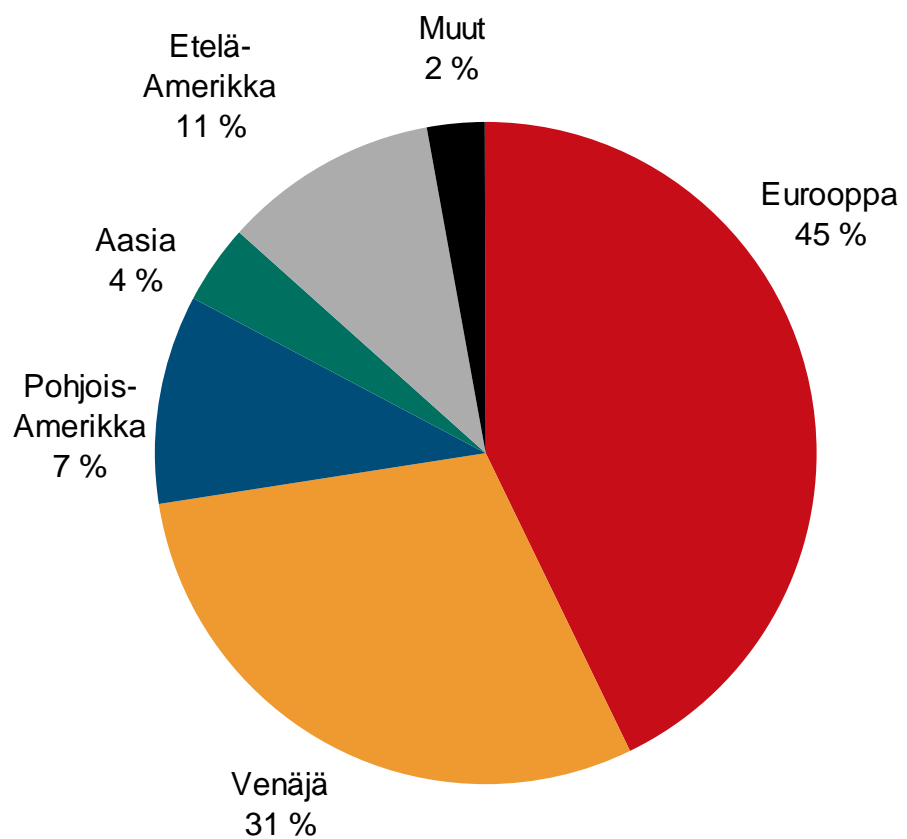


Liikevaihto

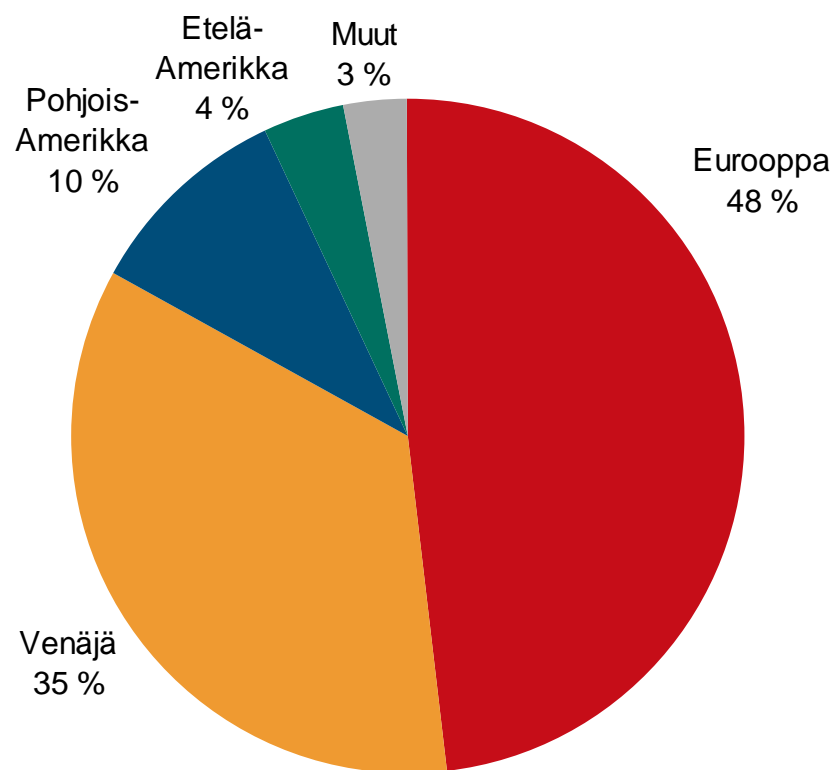


Liikevaihto markkina-alueittain, %

2009

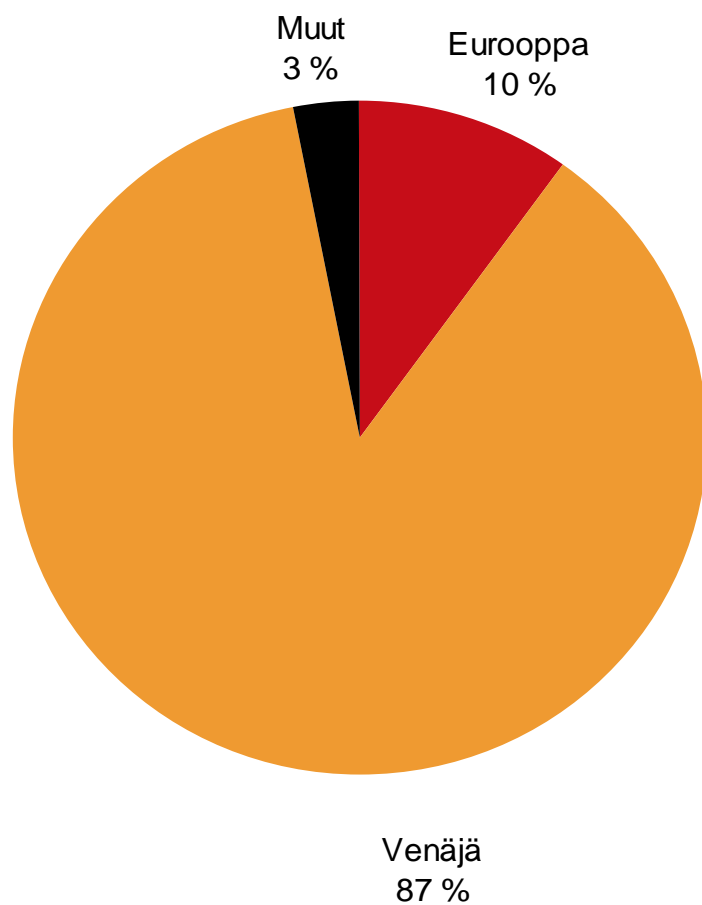


2008

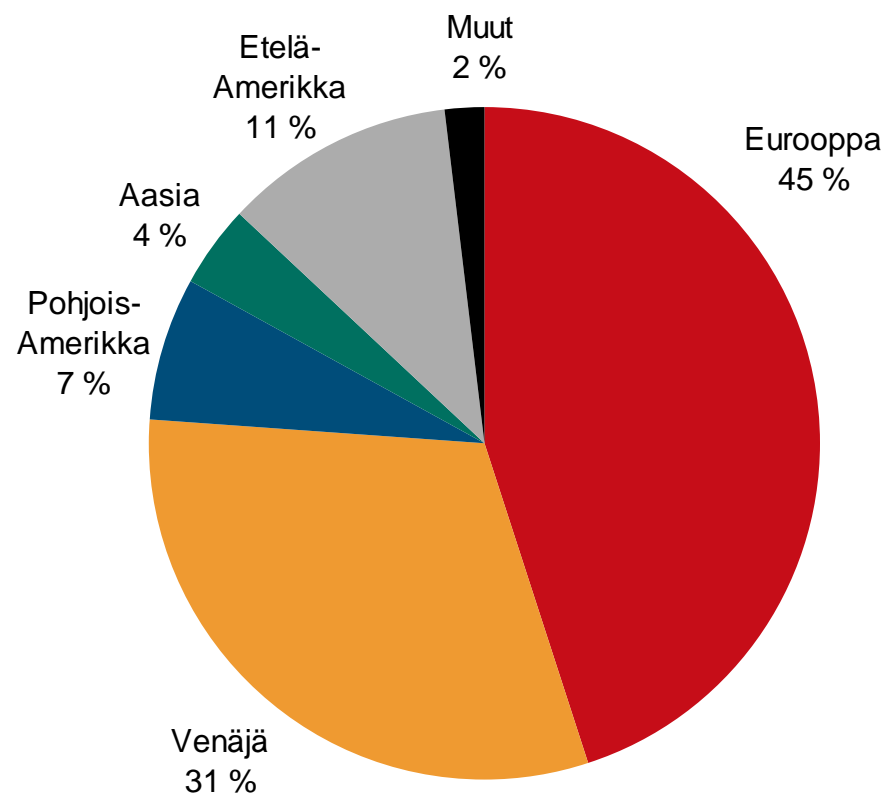


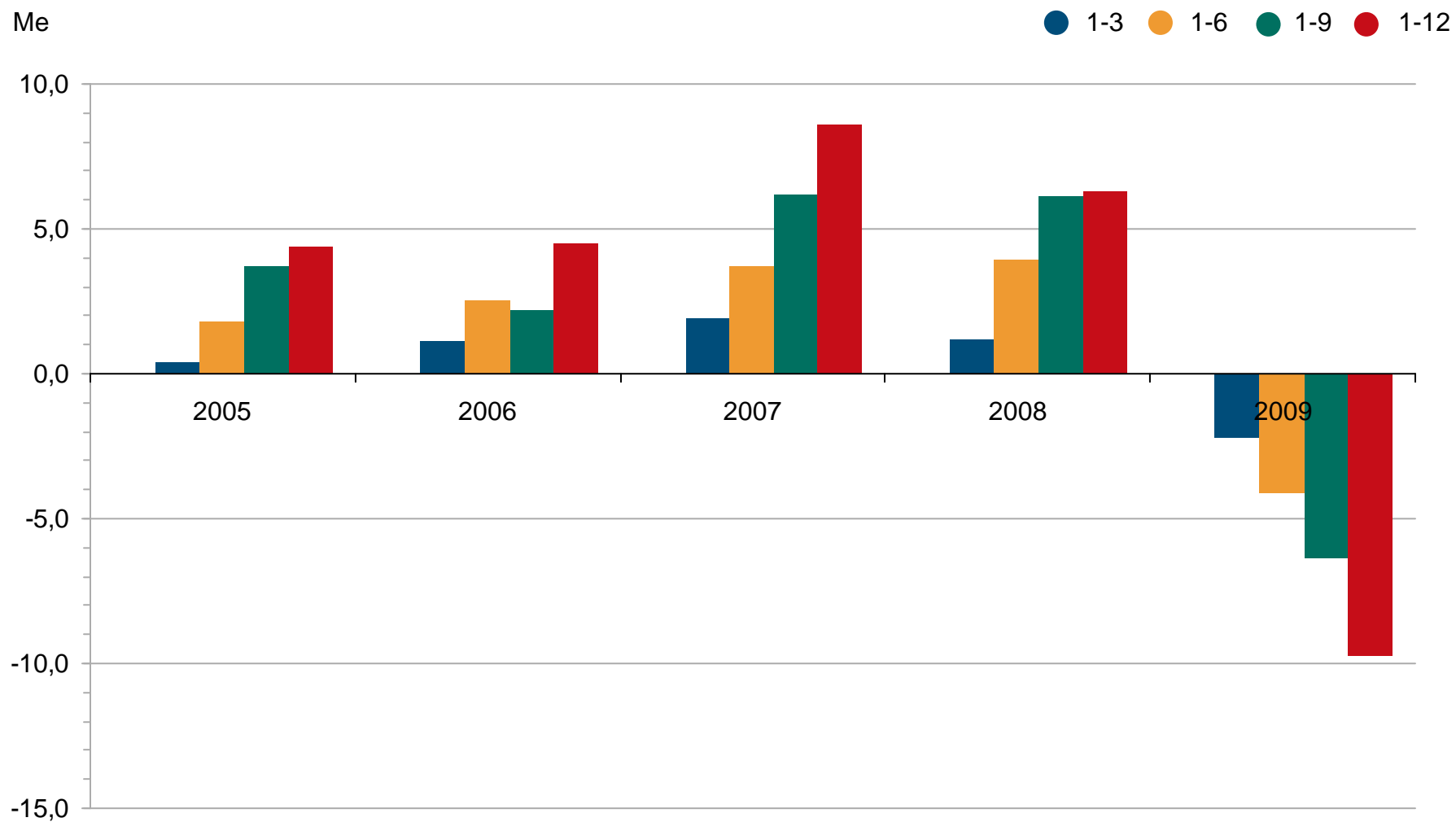
Vuosi 2009 markkina-alueittain

Uudet projektitilaukset

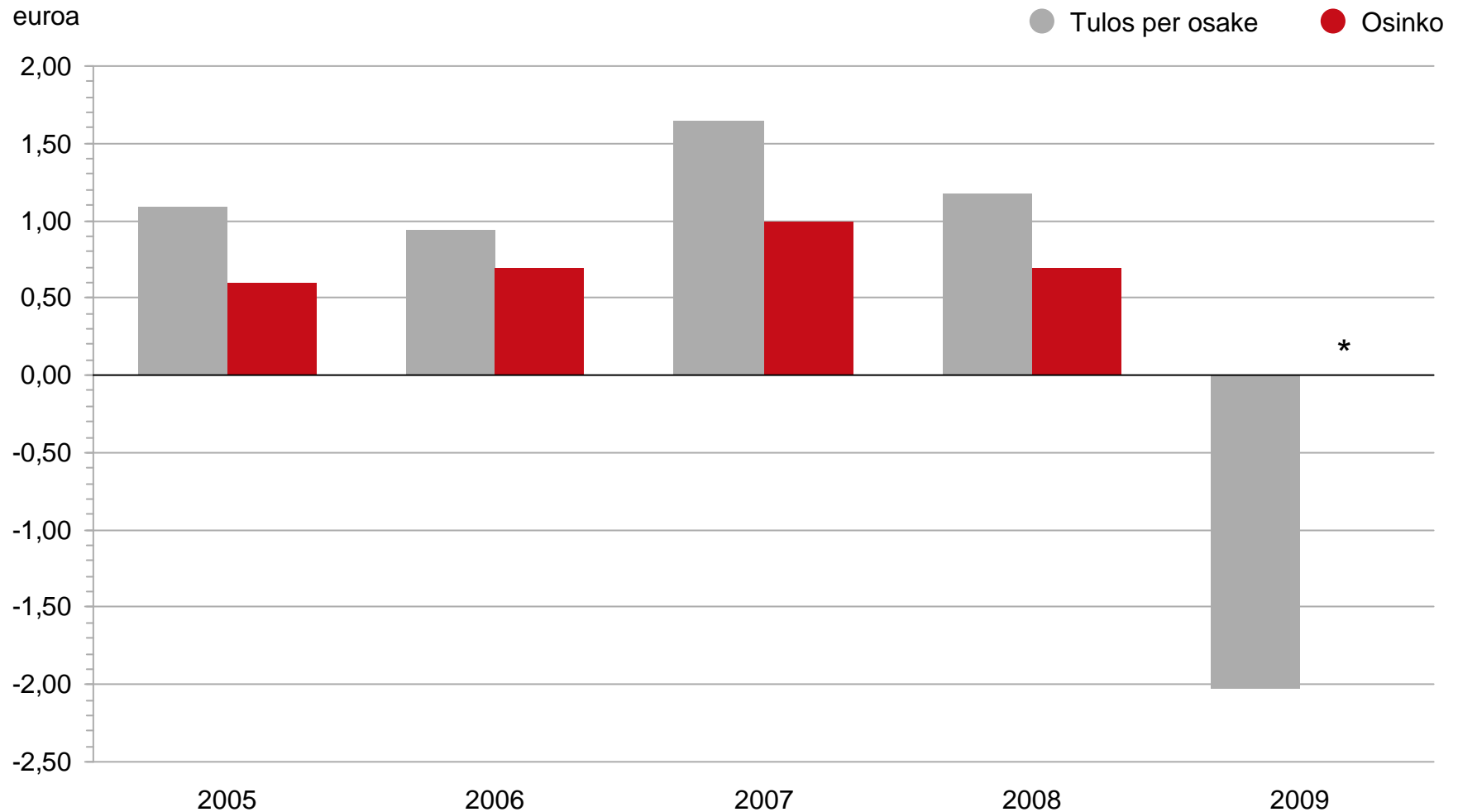


Liikevaihto



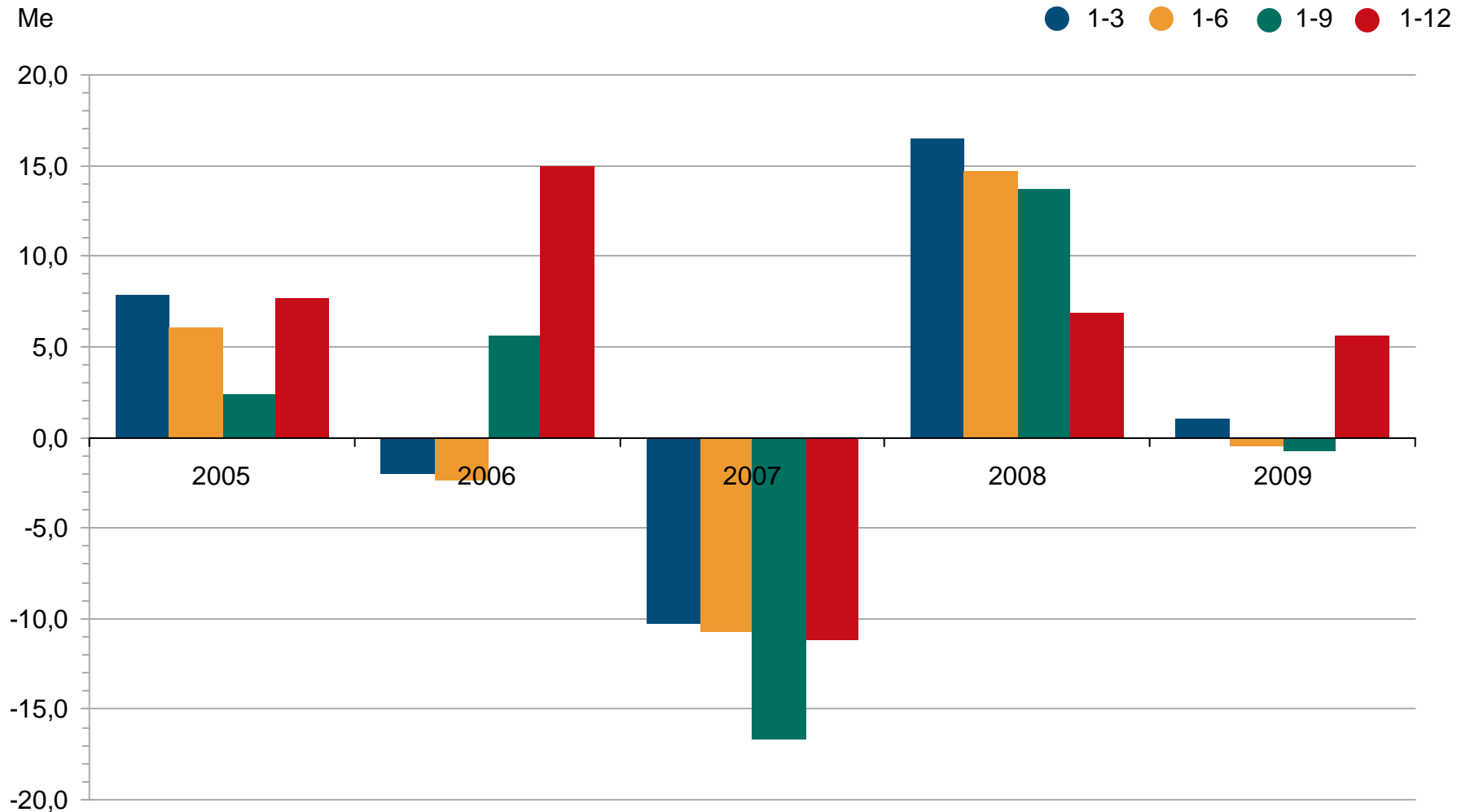


Osakekohtainen tulos

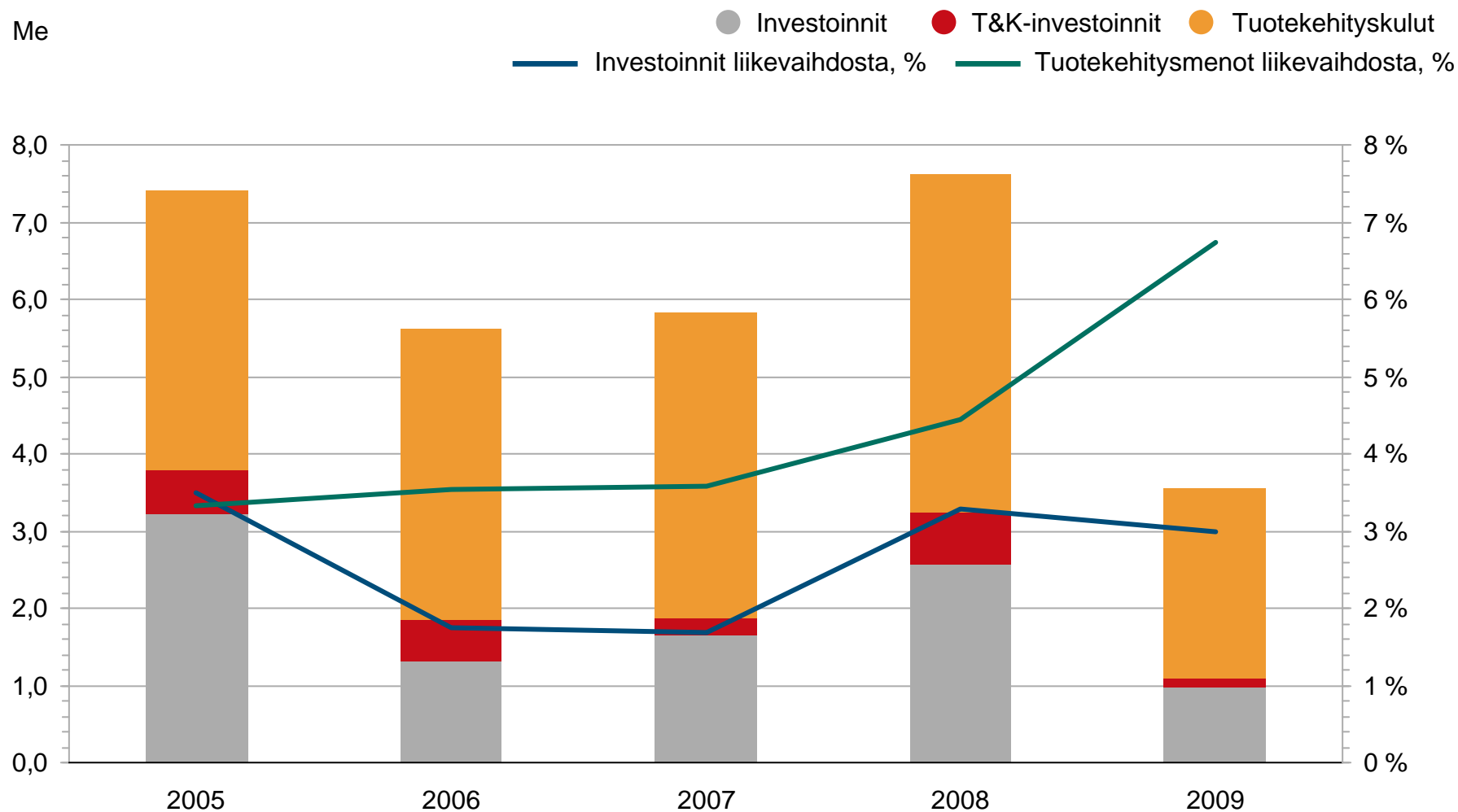


*Hallitus ehdottaa yhtiökokoukselle, että tilikaudelta 2009 ei jaeta osinkoa.

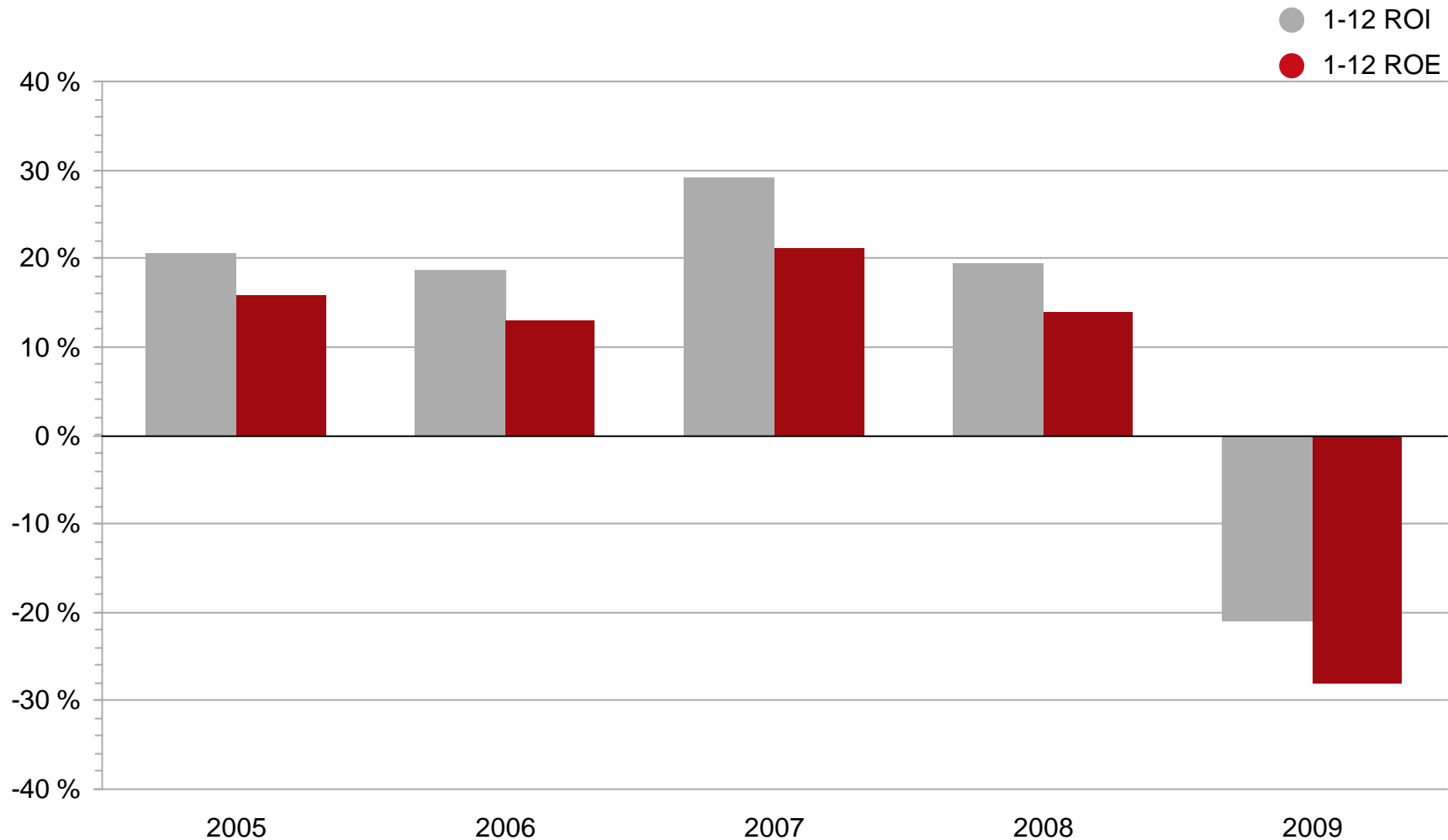
Liiketoiminnan rahavirta



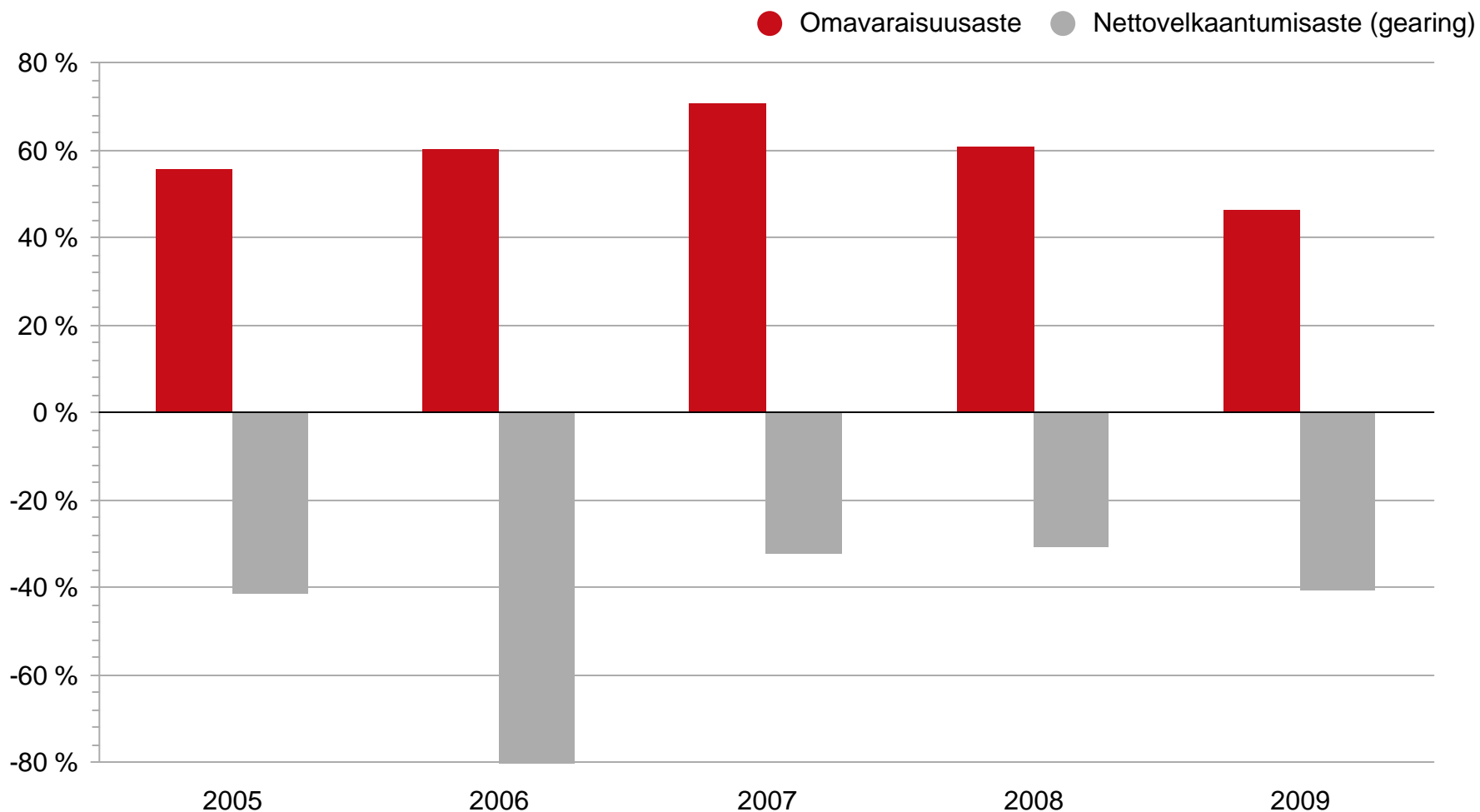
Panostukset tulevaisuuteen

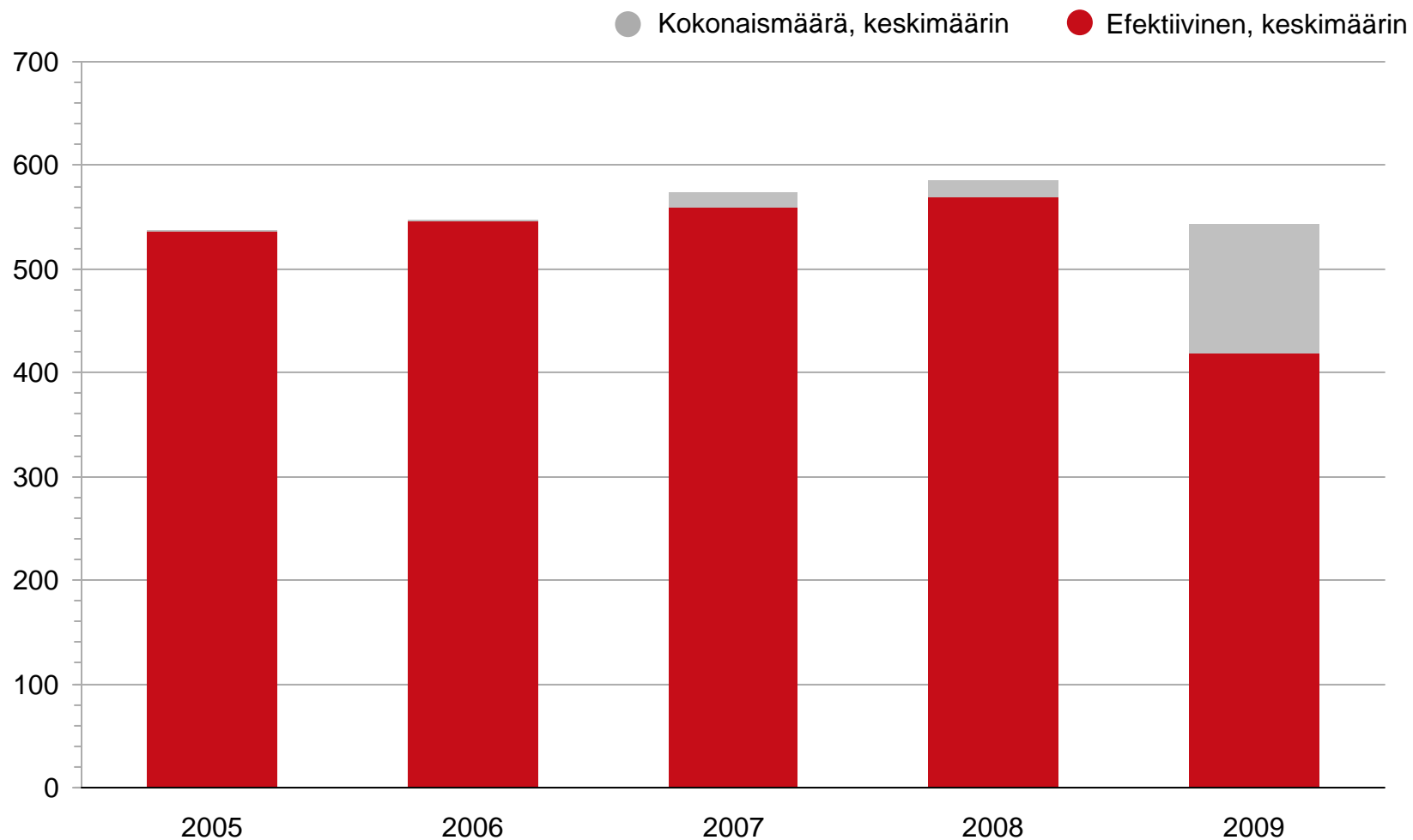


Sijoitetun pääoman tuotto (ROI) Oman pääoman tuotto (ROE)

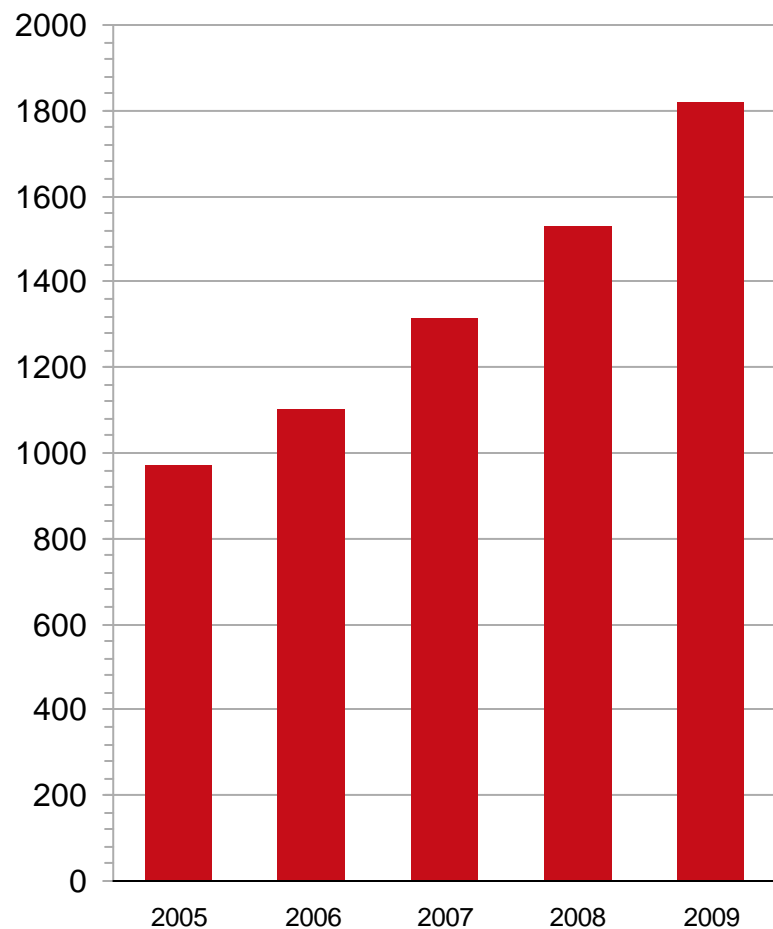


Omavaraisuusaste ja nettovelkaantumisaste

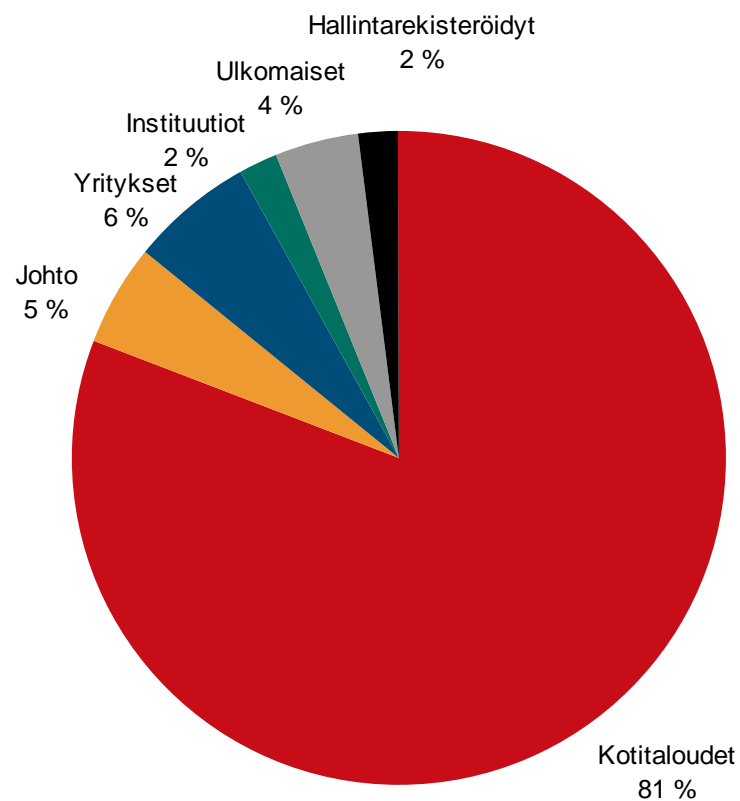




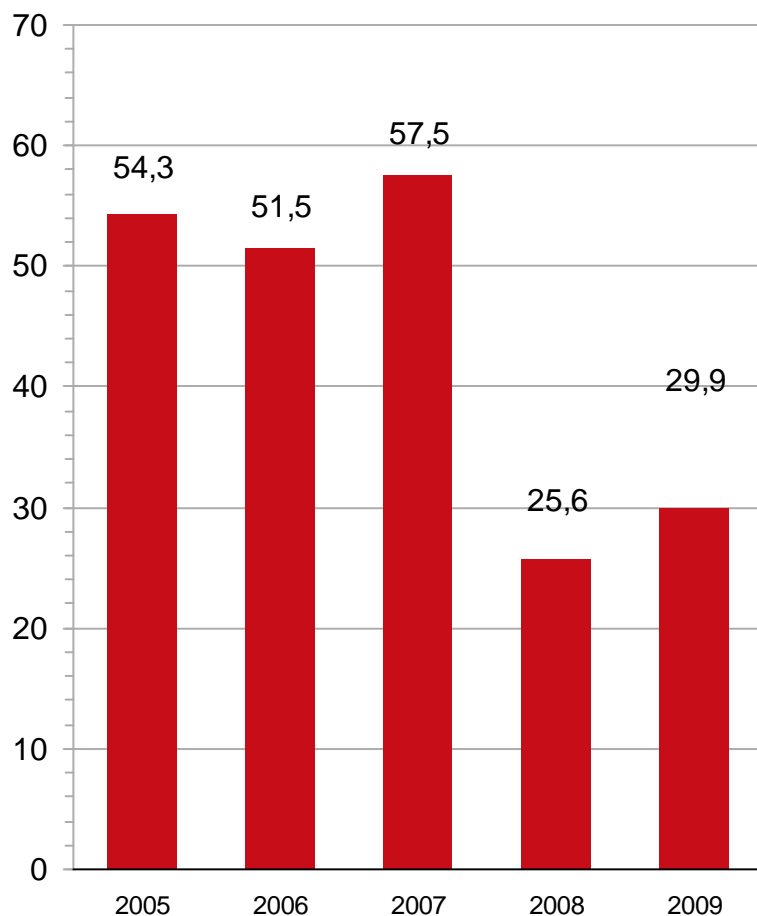
Osakkeenomistajien määrän kehitys



Omistus 31.12.2009

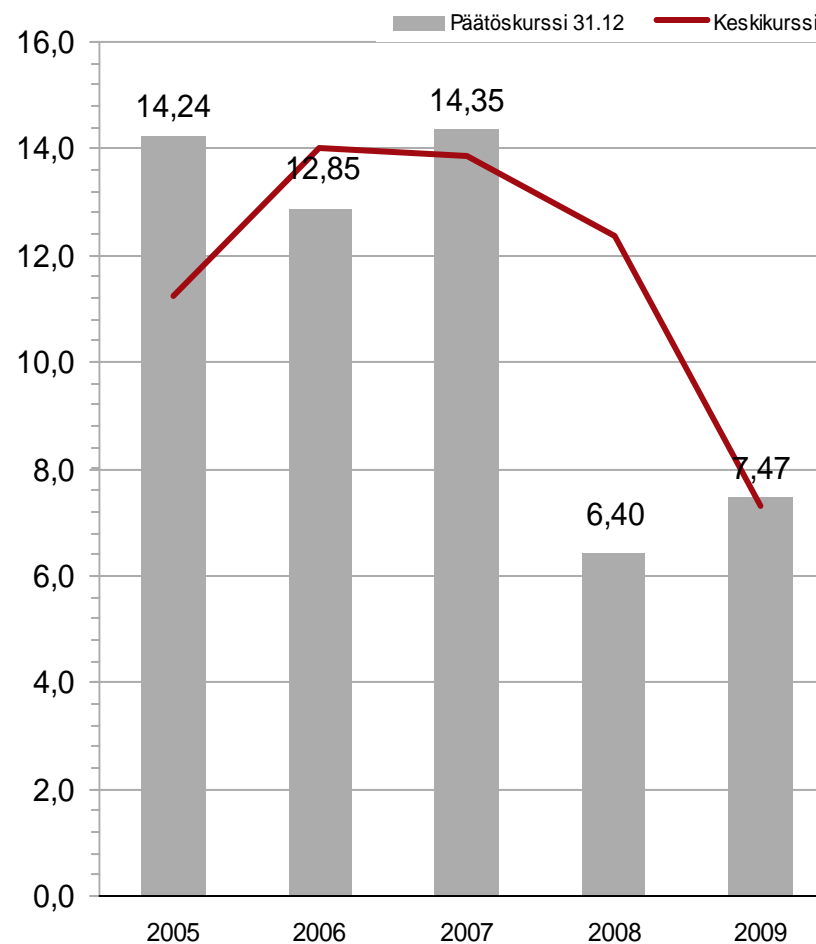


Markkina-arvo 31.12., Me



K-sarjan osakkeet on arvostettu A-sarjan osakkeen arvon mukaisesti

Osakekurssi, euroa



Näkymät vuodelle 2010

Liiketoimintaympäristö:

- Maailmantalouden ja rahoitusmarkkinoiden kehitykseen liittyy edelleen epävarmuutta
- Asiakasteollisuuksien markkinatilanteen arvioidaan jatkuvan epävarmana
- Kapasiteetin käyttöasteet säilyvät alhaisina
- Yleinen taloustilanne hillitsee edelleen investointipäätöksiä
 - Uusia, myös tehdaslaajuisia hankkeita on edelleen vireillä, mutta niiden ajoitus ja toteutuminen on epävarmaa

Raute:

- Tilauskanta on vahvistunut
 - Tammikuussa merkittävä uusi tilaus
- Markkinatilanne on epävarma
 - Yleinen taloustilanne ja asiakasteollisuuksien epävarma markkinatilanne vaikuttavat investointiaktiivisuuteen, myös modernisointien osalta
 - Huolto- ja varaosapalveluiden kysyntä on vähäistä asiakastehtaiden alhaisista käyttöasteista johtuen
- Vuoden 2010 liikevaihdon arvioidaan kasvavan edellisen vuoden alhaiselta tasolta.
- Liiketulos paranee. Positiivisen tuloksen saavuttaminen riippuu ensimmäisen vuosipuoliskon uusien tilausten määrästä

Yhteystiedot

Tapani Kiiski

toimitusjohtaja

0400 814 148

tapani.kiiski@raute.com

Arja Hakala

talousjohtaja

0400 710 387

arja.hakala@raute.com